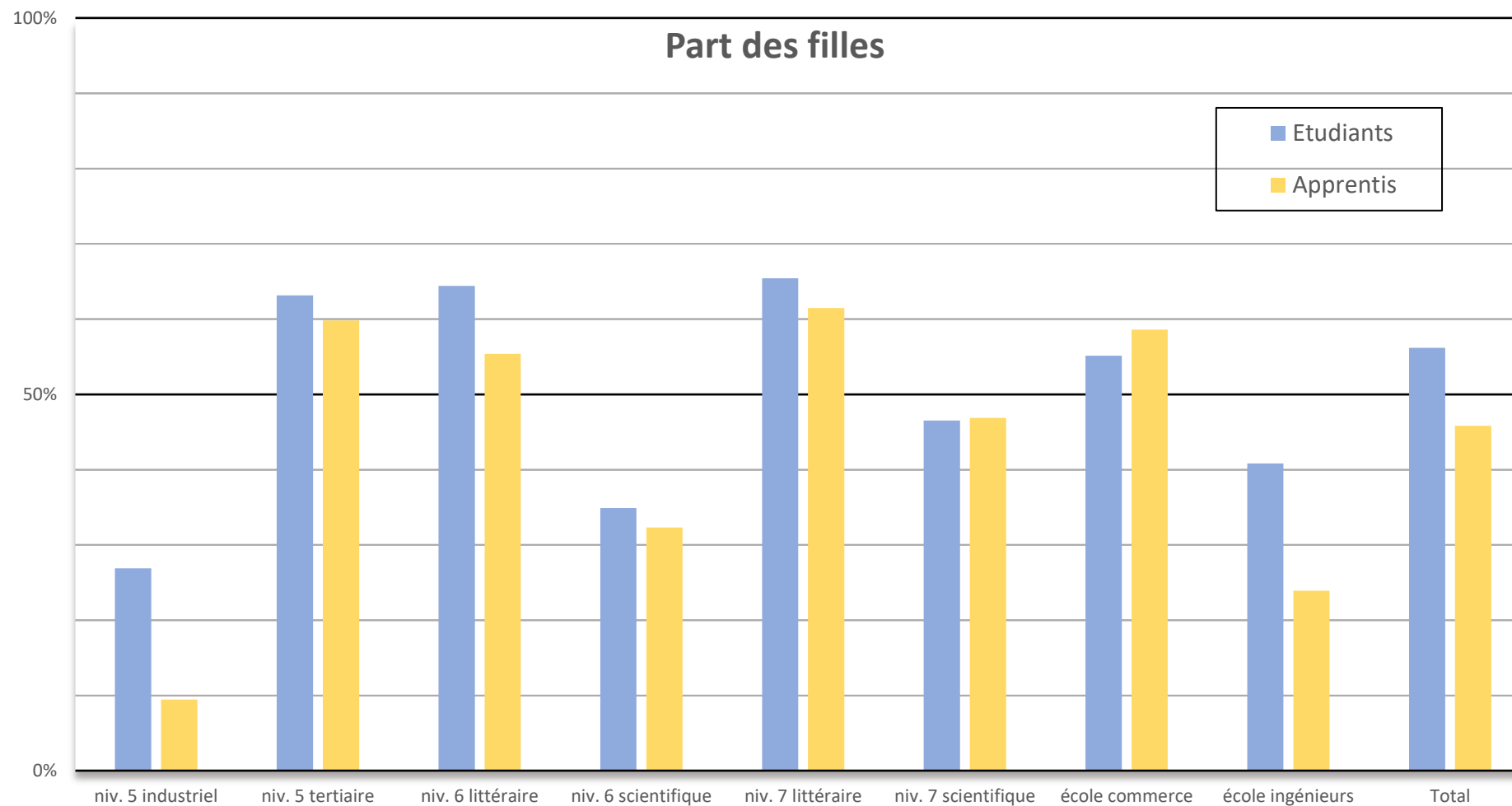


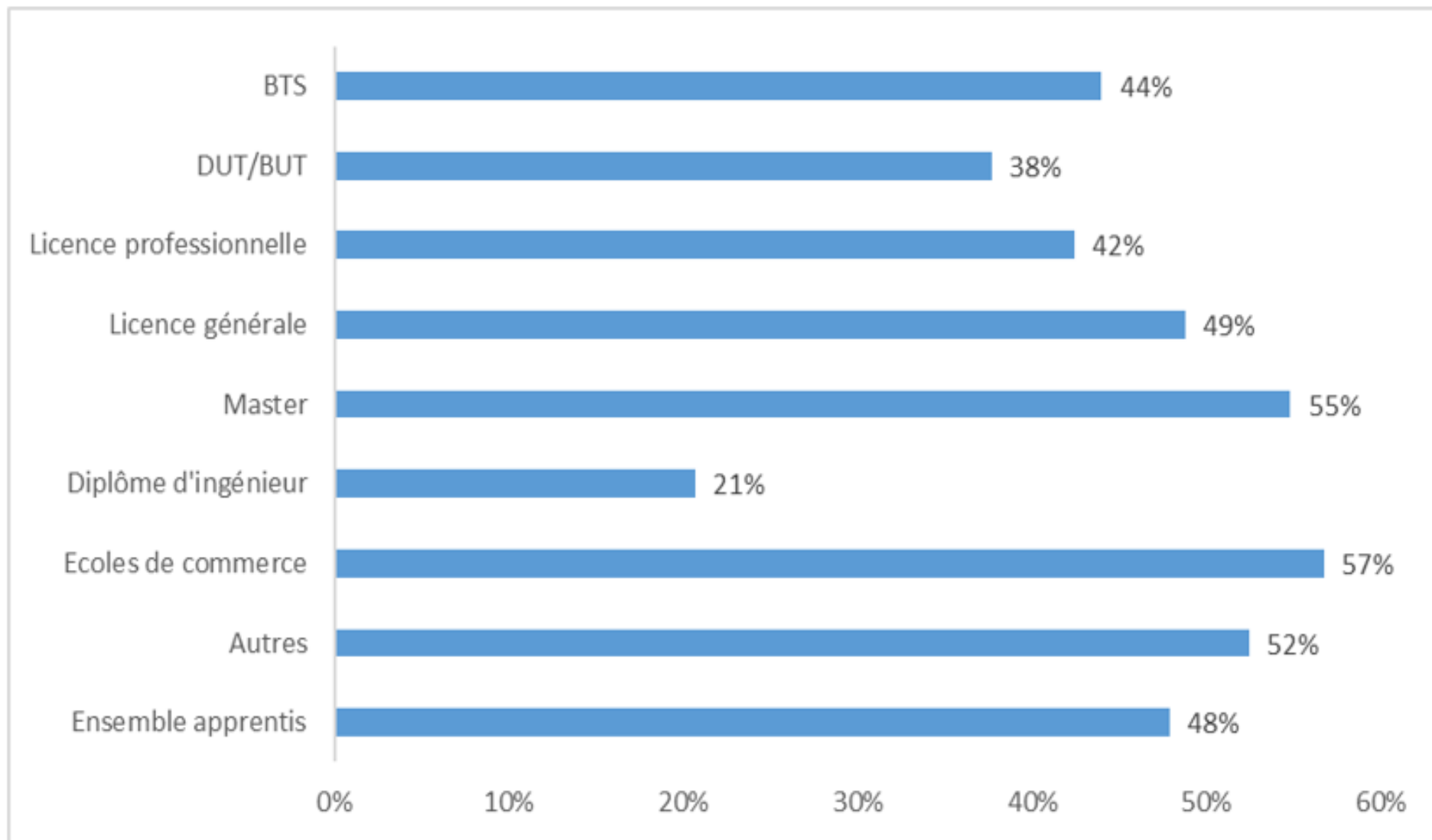
Part des filles apprenties et étudiantes dans le supérieur



Source : Cereq enquête Générations 2017



Part des femmes parmi les apprentis, selon le type de diplôme préparé



Champ : France métropolitaine + DROM

Source : MENJS-DEPP, enquête SIFA, traitement MESR-SIES ,

Note Flash du SIES n°13 septembre 2023



➤ Part d'emplois occupés

	Étudiant·es		Apprenti·es		Prime apprentissage	
	Garçons	Filles	Garçons	Filles	Garçons	Filles
Tableau 1. Part d'emplois occupés après 3 ans						
BTS DUT industriel	79%	81%	92%	89%	12	8
BTS DUT tertiaire	71%	76%	85%	85%	14	8
Licence littéraire	73%	71%	89%	78%	16	8
Licence scientifique	80%	76%	94%	93%	15	17
Master littéraire	82%	81%	93%	91%	11	10
Master scientifique	85%	87%	93%	93%	7	6
École de commerce	88%	84%	92%	79%	4	- 5
École d'ingénieur·es	90%	88%	91%	88%	1	1
Total	80%	79%	91%	86%	11	7.

Source : Enquête « Génération 2017 », Céreq, interrogation 2020
 Traitement : Centre associé de Lille Cereq



➤ Part des EDI

Tableau 2.	Etudiant-es		Apprenti-es		Prime apprentissage	
Part des EDI	Garçons	Filles	Garçons	Filles	Garçons	Filles
BTS DUT industriel	68%	62%	89%	70%	21	8
BTS DUT tertiaire	68%	68%	70%	82%	2	14
Licence littéraire	61%	66%	82%	78%	21	12
Licence scientifique	75%	73%	91%	80%	15	7
Master littéraire	75%	75%	85%	83%	10	8
Master scientifique	81%	67%	93%	87%	12	20
École commerce	90%	87%	94%	92%	4	4
École ingénieur-es	92%	89%	92%	94%	0	5
Total	75%	73%	86%	83%	11	10.

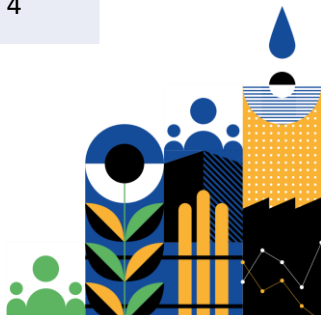
Source : Enquête « Génération 2017 », Céreq, interrogation 2020
 Traitement : Centre associé de Lille Cereq



➤ Part des cadres

Tableau 3 bis.	Etudiant·es		Apprenti·es		Prime apprentissage	
	Garçons	Filles	Garçons	Filles	Garçons	Filles
Part des cadres						
BTS DUT industriel	6%	7%	3%	0%	- 3	- 7
BTS DUT tertiaire	7%	2%	9%	6%	2	4
Licence littéraire	17%	12%	16%	10%	- 1	- 2
Licence scientifique	18%	8%	10%	12%	- 8	4
Master littéraire	67%	49%	75%	65%	8	16
Master scientifique	78%	60%	86%	78%	8	18
École commerce	78%	68%	85%	69%	7	1
École ingénieur·es	94%	84%	93%	95%	- 1	11
Total	47%	35%	38%	39%	- 9	4

Source : Enquête « Génération 2017 », Céreq, interrogation 2020
 Traitement : Centre associé de Lille Cereq



➤ Salaire médian

Salaire médian	Étudiant·es			Apprenti·es			Prime apprentissage	
	Garçons	Filles	Ecart	Garçons	Filles	Ecart	Garçons	Filles
BTS DUT industriel	1 658 €	1 446 €	212 €	1 879 €	1 642 €	237 €	221 €	196 €
BTS DUT tertiaire	1 550 €	1 422 €	128 €	1 800 €	1 600 €	200 €	250 €	178 €
Licence littéraire	1 542 €	1 528 €	14 €	1 875 €	1 620 €	255 €	333 €	92 €
Licence scientifique	1 776 €	1 621 €	155 €	1 950 €	1 785 €	165 €	174 €	164 €
Master littéraire	2 100 €	1 850 €	250 €	2 538 €	2 300 €	238 €	438 €	450 €
Master scientifique	2 300 €	2 031 €	269 €	2 563 €	2 351 €	212 €	263 €	320 €
École commerce	2 625 €	2 467 €	158 €	2 867 €	2 700 €	167 €	242 €	233 €
École ingénieurs	2 560 €	2 400 €	160 €	2 617 €	2 408 €	209 €	57 €	8 €

Source : Enquête « Génération 2017 », Céreq, interrogation 2020
 Traitement : Centre associé de Lille Cereq

