

Inégalités territoriales dans l'accès à l'alternance : le cas des jeunes des QPV

Enquête Génération 2017, interrogation 2020

Elsa PERSONNAZ, Arthur Félix W. SAWADOGO



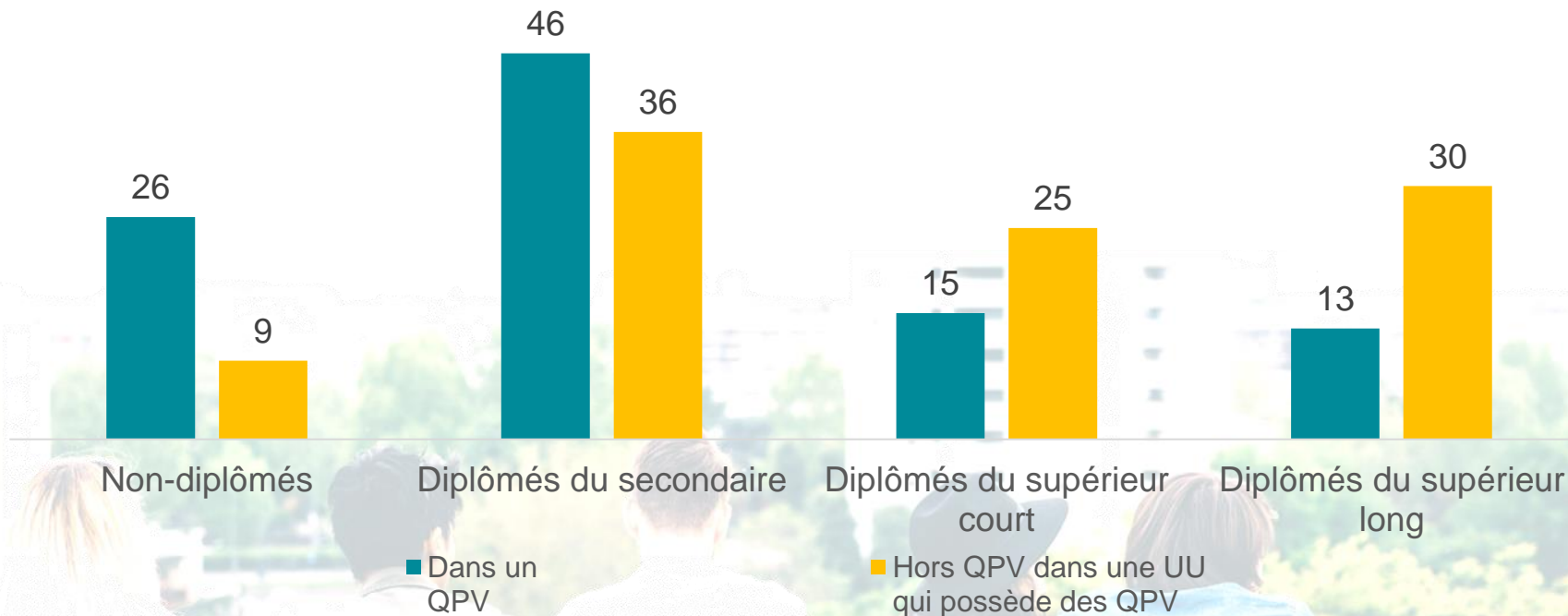
L'accès aux formations en alternance



Caractéristiques sociodémographiques des jeunes résidant en QPV l'année de leur sortie du système scolaire et de leurs « voisin.es »

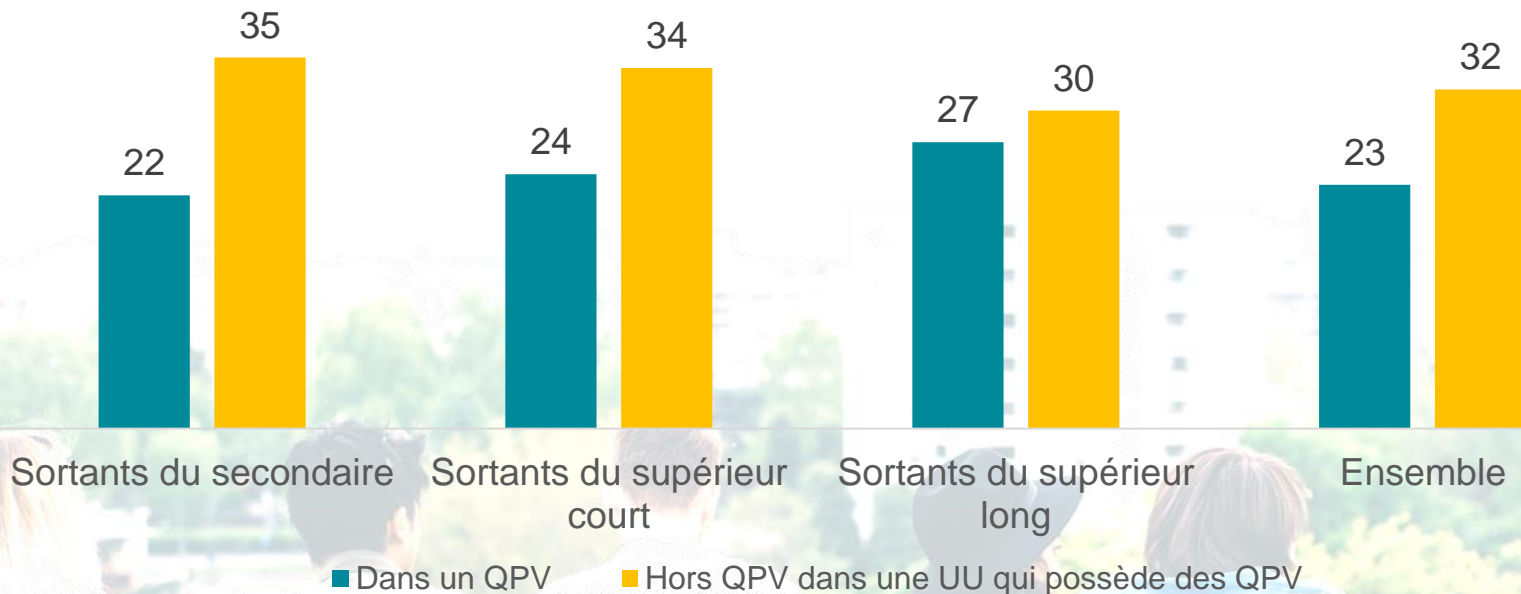
- **45 %** vs **20 %** sont immigré.es ou issu.es de l'immigration
- **61 %** vs **33 %** sont d'origine sociale modeste

Des jeunes moins diplômés (%)



Source : enquête Génération 2017, interrogation 2020. Champ : jeunes issus de formations professionnelles.

...et moins souvent issus de formations en alternance (%)



Source : enquête Génération 2017, interrogation 2020. Champ : jeunes issus de formations professionnelles.

Source : les enquêtes Génération



Les enquêtes Génération du Céreq

Depuis 25 ans, Génération éclaire l'insertion professionnelle des jeunes



Objectif : analyser les parcours professionnels en début de carrière au regard

- Du parcours scolaire
- Du diplôme
- De diverses caractéristiques sociodémographiques (genre, origines sociales, migratoires, géographiques...)

Les enquêtes Génération du Céreq

Depuis 25 ans, Génération éclaire l'insertion professionnelle des jeunes



Une enquête de la statistique publique

- Couverte par la loi sur le secret statistique
- Labellisée d'intérêt général et de qualité statistique

Génération



Champ de l'enquête : jeunes sortis du système éducatif en formation initiale

- Une même année
- Quels que soient le niveau ou le domaine de formation
- Diplômés ou non

La Génération 2017

25 000 jeunes enquêtés représentatifs de **746 000 sortants d'études en 2017**

- âgés de 16 à 34 ans à la sortie des études
- sortis de formation initiale en 2016-2017 en France métropolitaine et Drom
- interrogés en 2020
- **L'étude : 18 000 jeunes** représentatifs de près des 500 00 sortants de formation professionnelle en 2017

Les enquêtes Génération : le calendrier d'activité

Calendrier d'activité

Nous allons maintenant retracer votre parcours professionnel.

En **FEVRIER-2017**, étiez-vous en emploi, en recherche d'emploi, en formation/reprise d'études ou dans une autre situation ? Jusqu'à quand ?

Géné

Calendrier d'activité

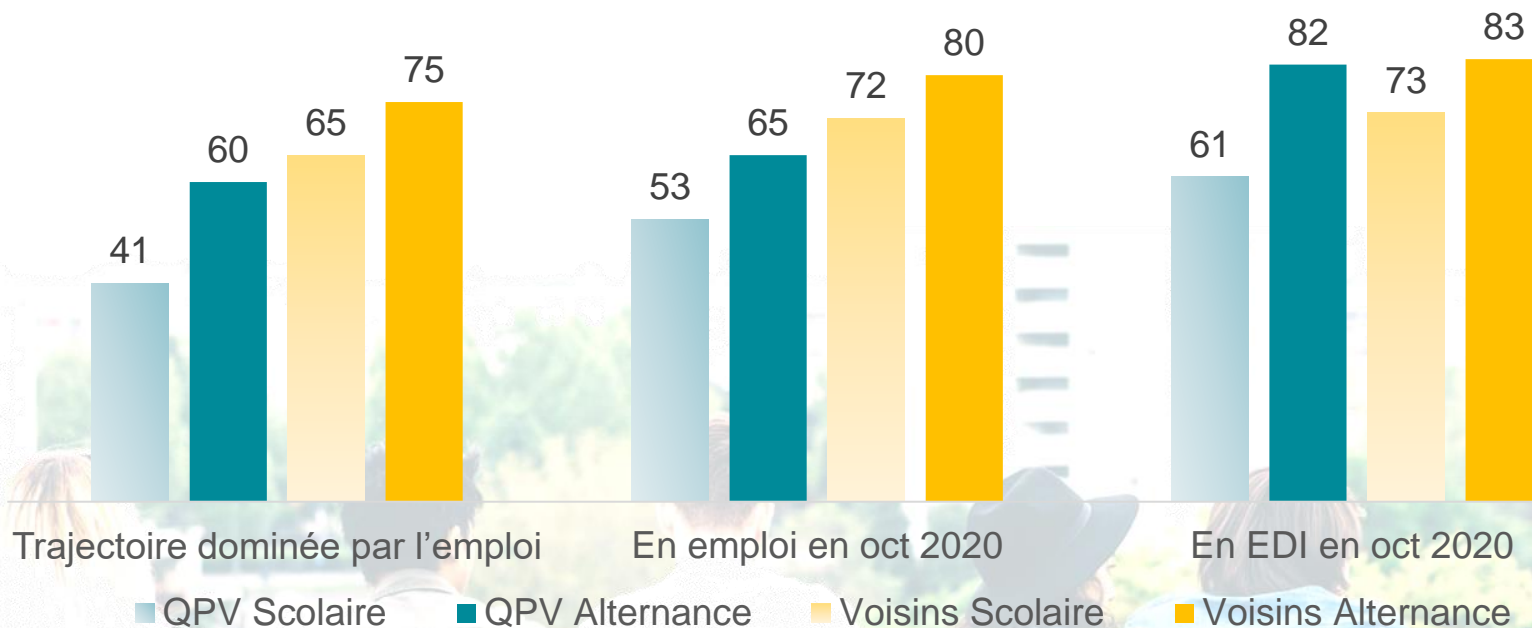
En **JUILLET-2018**, étiez-vous en emploi, en recherche d'emploi, en formation/reprise d'études ou dans une autre situation ? Jusqu'à quand ?

	2017												2018												2019					
	FEVR	MARS	AVR	MAI	JUN	JUIL	AOÛT	SEPT	OCT	NOV	DEC	JANV	FEVR	MARS	AVR	MAI	JUN	JUIL	AOÛT	SEPT	OCT	NOV	DEC	JANV	FEVR	MARS	AVR	MAI	JUN	
Emploi	1																													
Recherche d'emploi	1																													
Formation ou Reprise d'études	1																													
Autre situation	1																													

L'accès à l'emploi

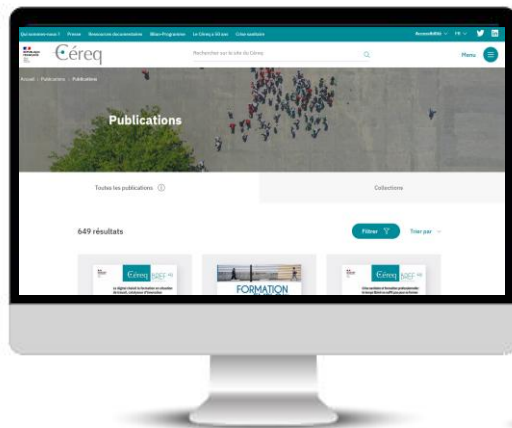


Insertion comparée des jeunes sortants de la voie scolaire ou d'une formation en alternance (%)

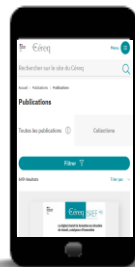


Source : enquête Génération 2017, interrogation 2020. Champ : jeunes issus de formations professionnelles.

Parmi les jeunes en emploi pour l'indicateur EDI.



Sur le site du Céreq,
version web et mobile



Sur la bibliothèque
en ligne Cairn



Sur différentes
plateformes en podcast

**Les travaux du Céreq
sur différents sites, en différents formats**