

Votre outil pour trouver un apprentissage,
un stage ou un candidat
en Nouvelle-Aquitaine

CMonAlternance

Mode d'emploi

Espace Acteurs formation/insertion

Gérer votre compte

© CMonAlternance

Assistance equipe@cmonalternance-na.fr

Plateforme CMonInfo 0800 940 166 (numéro gratuit)

Pour toute question sur la formation, les métiers et les aides possibles

Cap Métiers Nouvelle-Aquitaine cap-metiers.fr

Nous suivre :     

[Mentions légales](#) | [Politique RGPD](#) | [Politique de confidentialité](#) | [Charte d'engagement](#)

Votre outil pour trouver un apprentissage,
un stage ou un candidat
en Nouvelle-Aquitaine



**Vous êtes un professionnel acteur
de la formation et de l'insertion et
vous souhaitez proposer des offres
de contrat en alternance et
également accompagner les
candidats dans leur recherche
d'alternance.**

**Sur cmonalternance-na.fr vous
pouvez gérer vos entreprises
partenaires et proposer des offres.**

Suivez le guide !

© CMonAlternance

Assistance equipe@cmonalternance-na.fr

Plateforme CMonInfo 0800 940 166 (numéro gratuit)

Pour toute question sur la formation, les métiers et les aides possibles

Cap Métiers Nouvelle-Aquitaine cap-metiers.fr

Nous suivre : 

[Mentions légales](#) | [Politique RGPD](#) | [Politique de confidentialité](#) | [Charte d'engagement](#)

PRÉAMBULE

<i>Se connecter</i>	4
<i>Créer la structure</i>	5
<i>Focus sur le stage de troisième</i>	6

MON COMPTE

<i>Ma structure</i>	8
<i>Mes informations personnelles</i>	8
<i>Utilisateurs de ma structure</i>	9

MES OFFRES

<i>Suivi des employeurs</i>	10
<i>Créer une offre</i>	12
<i>Gérer ses offres</i>	15

MON ESPACE

<i>Tableau de bord</i>	17
<i>Marquer des profils en favori</i>	18
<i>Gérer les candidatures à vos offres</i>	20
<i>Répondre à une candidature</i>	23

ET APRÈS... 24

Vous avez créé votre compte.

Vous devez compléter les informations concernant
votre entreprise.

Allez sur cmonalternance-na.fr

Mon Compte - acteur de la formation - Se connecter



Connectez-vous avec vos identifiants

E-mail

Mot de passe



Ma structure

Lors de votre première connexion on vous demande de compléter les informations concernant votre structure.



Un formulaire s'affiche.

Renseignez les champs du formulaire. Cliquez sur « Valider »



Ma structure



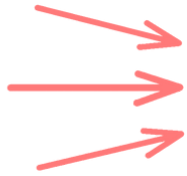
* Champs obligatoires

Saisissez le n° de **Siret/Siren** : les champs "Raison sociale", "Code Naf" et "Domaine d'activité" seront automatiquement renseignés.

Vous souhaitez faire découvrir vos métiers et faciliter vos futurs recrutements. Avec le stage d'observation, vous accueillez des stagiaires de 3ème, de seconde...

L'accueil d'un stagiaire permet de faire découvrir vos métiers et peut-être de repérer des jeunes qui deviendront de futur(e)s apprenti(e)s ou collaborateurs(rices). Ce sont des stages d'observations qui durent une à deux semaines.

Vous pouvez cocher la case indiquant que vous pouvez accueillir des stagiaires de 3e/2de.

Focus sur

Accueillir un élève de 3e ou de 2de en stage



Le stage d'observation, c'est la découverte :

- du monde professionnel
- des réalités concrètes du travail
- de compétences

Pour les jeunes, c'est la première immersion dans le monde du travail.

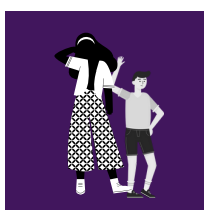


Organisation :

- Stagiaires de 3ème : 5 jours (soit 1 semaine) d'accueil.
- Stagiaires de 2de : 10 jours (soit 2 semaines) d'accueil.

5 raisons d'accueillir des stagiaires de troisième et de seconde !

- Faire découvrir vos métiers.
- Bénéficier d'un regard neuf, un point de vue supplémentaire, plus neutre et extérieur.
- Comprendre les motivations et le mode de fonctionnement des nouvelles générations.
- Transmettre, former.
- Faciliter vos recrutements et trouver vos futur(e)s collaborateurs (trices).



Comment être référencé sur **Vite mon stage** ?



Trouver mon stage de troisième et de seconde
en Nouvelle-Aquitaine



- Au moment de la création votre compte (complétez le formulaire d'inscription). Renseignez les éléments relatifs à votre structure.
- A la fin du formulaire cochez la case (cf capture).

Ces stages d'observation vous permettent de faire découvrir vos métiers et faciliter vos futurs recrutements. L'accueil d'un stagiaire permet de bénéficier d'un regard neuf, de transmettre, de comprendre les motivations et fonctionnement des nouvelles générations.

- J'accepte de recevoir des stagiaires de troisième (1 semaine)
- J'accepte de recevoir des stagiaires de seconde (2 semaines)

Mon compte

Mon compte - Ma structure



Vous retrouvez les informations de votre structure.

Mon compte - Mes informations personnelles



Vous retrouvez les informations de votre compte.

Mon compte

Mon compte - Utilisateurs de ma structure



En tant que gestionnaire ce menu vous permet :

- 1 : D'ajouter des collaborateurs de votre structure en tant que gestionnaire.
- 2 : De transférer vos droits si nécessaire.

Accueil | Utilisateurs de ma structure

Nom de l'organisme
Utilisateurs de ma structure

1 AJOUTER UN GESTIONNAIRE 2 TRANSFÉRER MES DROITS

GESTIONNAIRE 000000002	<input type="radio"/>	GESTIONNAIRE 000000040	<input type="radio"/>	UTILISATEUR 000000083	<input type="radio"/>
GESTIONNAIRE 000000131	<input type="radio"/>	GESTIONNAIRE 000000265	<input type="radio"/>	GESTIONNAIRE 000000188	<input type="radio"/>
UTILISATEUR 000000739	<input type="radio"/>	UTILISATEUR 000000778	<input type="radio"/>	UTILISATEUR 000001128	<input type="radio"/>

Ici la liste des gestionnaires de votre structures

Si vous n'êtes pas gestionnaire du compte, vous ne pouvez pas avoir accès à ce menu, vous serez basculé vers la page d'accueil avec un message vous indiquant :

Seul le gestionnaire peut accéder aux rôles utilisateurs de ma structure

Mes offres

Mes offres - Suivi des employeurs



A partir de ce menu vous pouvez :

- Voir la liste des employeurs que vous avez ajoutés.
- Ajouter des entreprises partenaires pour lesquelles vous souhaitez diffuser des offres.



Comment ajouter une entreprise ?

Cliquez sur "Ajouter un employeur"

Accueil | Suivi des employeurs

Suivi des employeurs

AJOUTER UN EMPLOYEUR

Raison sociale, numéro, ...





Complétez le formulaire. Vous devez enregistrer les entreprises en renseignant le champs “N° de Siret”

Ajouter un employeur

Recherche par SIRET :

Siret :

Raison sociale :

Sigle :

Code Naf :

Effectif :

Nom Commercial :

Email :

Domaine :

Téléphone :

Adresse :

Complément adresse :

Code postal :

Ville :

ENVOYER LA DEMANDE 

Cliquez sur “Envoyer la demande”

La demande d'ajout d'un employeur devra être validée par l'équipe CMonAlternance.



Mes offres

Mes offres - Créer une offre



Vous devez renseigner vos offres le plus précisément possible. N'oubliez pas de renseigner un ou plusieurs diplômes.

Plus l'information est complète plus vous aurez de chances de trouver les candidats qui correspondent à vos projets et objectifs.

! A noter : le site CMonAlternance **ne diffuse pas les coordonnées des entreprises**, les candidats peuvent postuler en ligne avec un compte et un projet professionnel mais ils ne peuvent pas vous contacter de manière privée.



Mes offres - Créer une offre

Complétez le formulaire



Les champs suivis d'une astérisque sont des champs obligatoires

Vous devez renseigner le champ "L'employeur" en sélectionnant l'employeur pour lequel vous créez l'offre. L'employeur aura été au préalable ajouté à partir de votre menu.

Mes offres - Suivi des employeurs (cf p 8)

INFORMATIONS CONTRAT / PROFIL RECHERCHE

Type d'alternance recherchée *

Contrat pro

Apprentissage

Stage professionnel

L'employeur *

Sélectionnez l'employeur associé à cette offre.

S'il n'apparaît dans la liste des employeurs ci-dessous, il vous faut l'ajouter avant de créer votre offre : [Ajouter un employeur](#)

Sélectionner un employeur



Mes offres - Créer une offre

Complétez le formulaire

INFORMATIONS CONTRAT / PROFIL RECHERCHE

Type d'alternance recherchée *

Contrat de stage Apprentissage Stage professionnel

L'employeur *

Sélectionner l'employeur associé à cette offre.
Il apparaît dans la liste des employeurs ci-dessous. Il vous faut taper avant de créer votre offre **diplome.alternance.fr**

Sélectionner un employeur

Nom de l'entreprise

Adresse *

Complément

Code postal

Commune

Métier

* AJOUTER UN DIPLOME OU UNE FORMATION À PRÉPARER *

N'oubliez pas de renseigner le(s) diplôme(s) préparé(s), puis validez.

L'offre sera ensuite **immédiatement publiée** sur le site **CMonAlternance** et visible par tous les **candidats** ayant un compte.

VALIDER

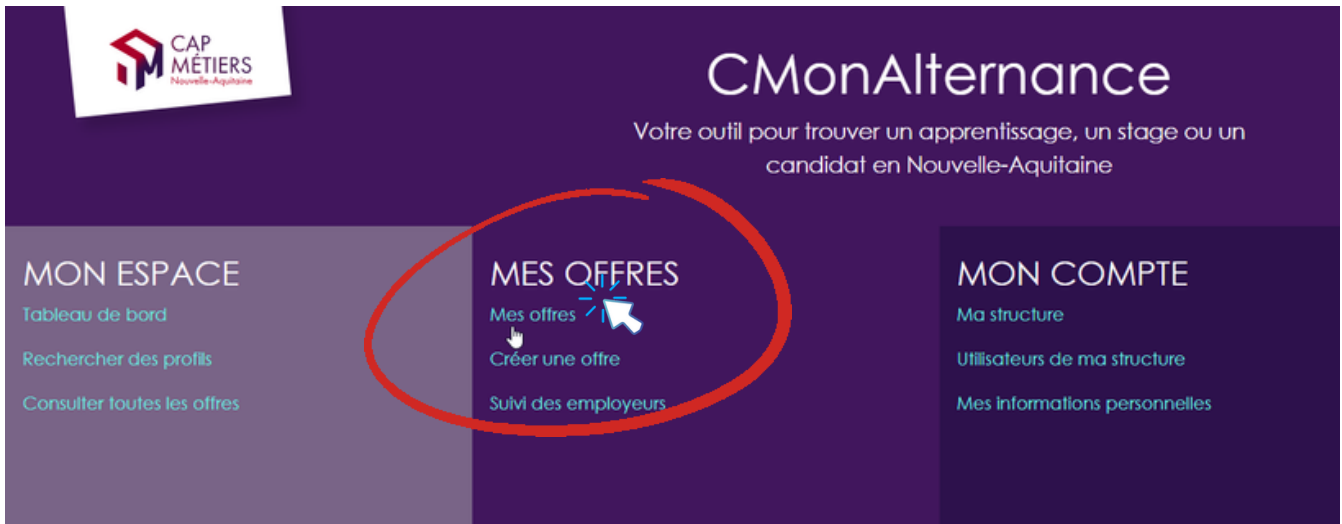
Vous retrouvez vos offres dans
Mon Compte - Mes offres



Mes offres

Mes offres - Mes offres

A partir de ce menu vous pouvez gérer vos offres.



Vous retrouvez vos offres "En cours", "Pourvues", "Archivées"

35

Suivi de mes offres

CRÉATION D'UNE NOUVELLE OFFRE

En cours

3

Pourvues

0

Archivées

0

"En cours" : les offres publiées et d'actualité. Les candidats peuvent les consulter sur le site et postuler.

"Pourvues" : les offres que vous avez publiées et qui ont été pourvues.

"Archivées" : les offres qui ont été publiées et qui ne sont plus d'actualité (recrutement interrompu, offres de plus de 6 mois...).

Mes offres - Mes offres

La gestion de vos offres

OFFRE 0000001465 ● Offre en cours

**COACH EN DÉVELOPPEMENT
PERSONNEL**

Entreprise : **SAS AGRICOLE THES DE BRETAGNE**

Référent : **Abe Sam**

Lieu de travail : **Lambersart**

Date prévue d'embauche : **12-09-2023**

Niveau(x) Préparé(s) :

0 Candidatures

[DÉTAILS](#) 

 **POURVUE** | **ARCHIVER** 

.....➔ Statut de l'offre

.....➔ Voir l'offre en détail

.....➔ Modifier l'offre

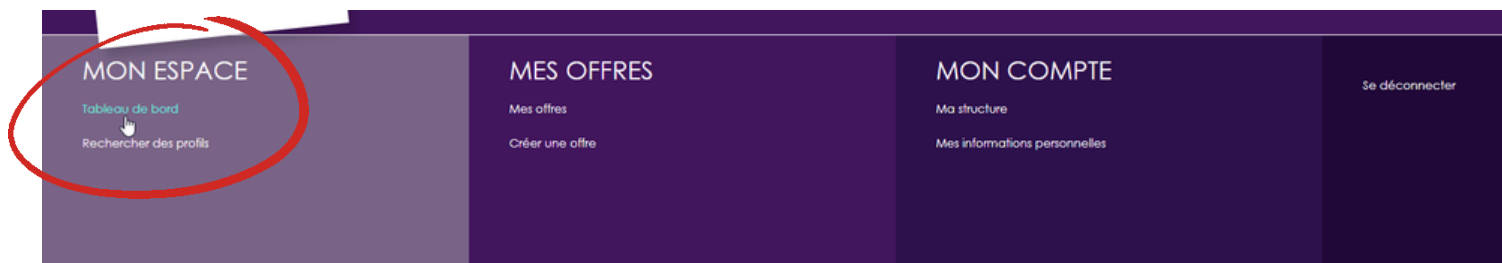
Vous pouvez modifier le statut de vos offres à tout moment.



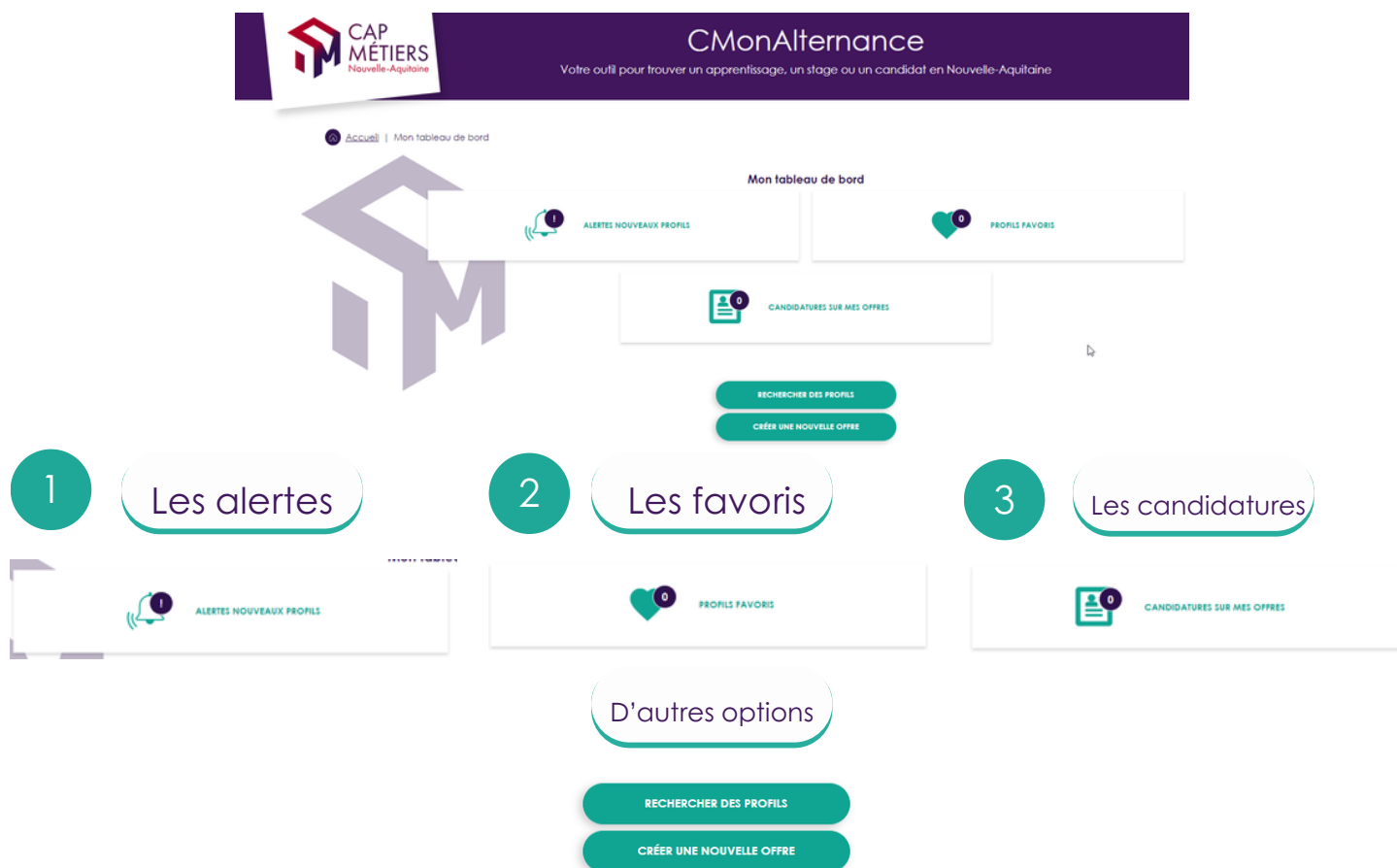
Si vous avez archivé une offre et que vous souhaitez la réactiver, il vous suffit de l'ouvrir et de l'enregistrer de nouveau.

Mon espace

Mon espace - Tableau de bord



Sur le tableau de bord :



Les **alertes** sont les profils de candidats qui correspondent à vos offres. Elles seront automatiquement remontées dans ce menu si c'est le cas.

Les **favoris** sont les profils de candidats que vous sélectionnez et que vous voulez traiter ultérieurement.

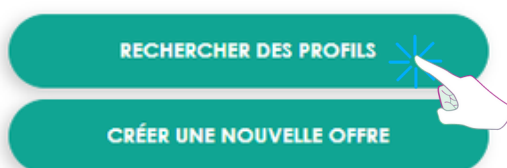
Les **candidatures** sont les candidatures à vos offres publiées.

Pour répondre à une candidature vous devez impérativement passer par votre tableau de bord.

Focus sur : Profils favoris



- Recherchez des profils de candidat.
- Soit à partir de votre tableau de bord



- Soit dans :

Mon compte - Mon espace - Rechercher des profils



- Saisissez un mot clé (métiers, contrat, diplôme...).

Recherche de profils

Métier, type de contrat, diplôme, ...

RECHERCHE AVANCÉE

- Affinez votre recherche avec la recherche avancées (zone géographique, type de contrat, niveau).

Lorsque vous repérez un candidat qui vous intéresse, cliquez sur “**Détails**” puis cochez l’icône “**Coeur**”.

Dans votre Tableau de bord - Profils favoris

Vous retrouvez tous vos profils favoris et vous pourrez les contacter.



CMonAlternance

Votre outil pour trouver un apprentissage, un stage ou un candidat en Nouvelle-Aquitaine


Accueil | Recherche de profils | **Détail projet**

PROJET 000000103
✖

CARRELEUR / CARRELEUSE MOSAÏSTE

Type de contrat : **Contrat d'apprentissage, Contrat de professionnalisation**
 Niveau : **Niveau CAP, BEP**
 Diplôme : **CAP carreleur mosaïste**

DÉTAILS



CMonAlternance

Votre outil pour trouver un apprentissage, un stage ou un candidat en Nouvelle-Aquitaine

Accueil | Recherche de profils | **Détail projet**

PROJET 000000905
✖

TECHNICO-COMMERCIAL / TECHNICO-COMMERCIALE

Numéro : 000000905
 Type d'alternance recherchée : **Contrat d'apprentissage**
 Intitulé diplôme : **Titre professionnel négociateur technico-commercial**
 Durée de l'alternance : **1 année**
 Département : **Gironde**

Formations déjà suivies :

- Bac pro métiers du commerce et de la vente option 3 prospection clientèle et valorisation de l'offre commerciale (Validé) en 2022

Expériences :

- Stage : Commerciale - Demeurs de la côte d'argent - 3 semaine(s) / 5 jour(s) (Rendez-vous clients, rédaction d'annonces, réseautage)

CONTACTER CE PROFIL

Projets favoris

1 projets

PROJET 000000905
✖

TECHNICO-COMMERCIAL / TECHNICO-COMMERCIALE

Type de contrat : **Contrat d'apprentissage**
 Niveau : **Bac + 2**
 Diplôme : **Titre professionnel négociateur technico-commercial**

DÉTAILS

Mon espace

3

Tableau de bord - Candidatures sur mes offres



A partir de ce menu vous pouvez **gérer les candidatures** à vos offres, **contacter** un candidat, **répondre** à une candidature.

Vous retrouvez le nombre total de candidatures reçues : les candidatures "Acceptées", "A traiter", "Refusées"

Tableau de bord 6 Candidature/s reçue/s

À traiter

3

Acceptées

3

Refusées

2



"A traiter" : les candidatures que vous avez reçues et auxquelles vous n'avez pas répondues.

"Acceptées" :

ATTENTION : Il ne s'agit pas des recrutements que vous avez acceptés.

Ce sont les candidatures auxquelles vous avez répondues en demandant un entretien ou plus d'informations.

"Refusées" : les candidatures auxquelles vous avez répondues défavorablement (candidatures non retenues).

Pour répondre à une candidature

Dans **“A traiter”** cliquez sur **“Détails”**

Vous retrouvez vos offres et les candidats qui ont postulé.

En cliquant sur **“Détails”**, vous accédez à votre offre avec toutes les informations et la candidature avec la possibilité de prendre contact avec le candidat.

À traiter

2

Acce

PROFIL 0000000082
OFFRE 0000001458

COUVREUR / COUVREUSE

Type d'alternance : **Contrat d'apprentissage**
Contrat de professionnalisation

Durée : 1 Année/s

Lieu : Nouvelle-Aquitaine, Charente,
Charente-Maritime, Corrèze, Creuse,
Dordogne, Gironde, Landes, Lot-et-Garonne,
Pyrénées-Atlantiques, Deux-Sèvres, Vienne,
Haute-Vienne,

Diplôme : **Master mention technologie**
marine / marine technology

DÉTAILS



Tableau
6 Candidat

À traiter

2

Acce

PROFIL 0000000082
OFFRE 0000001458

COUVREUR / COUVREUSE

Type d'alternance : **Contrat d'apprentissage**
Contrat de professionnalisation
Durée : **1 Année/s**
Lieu : **Nouvelle-Aquitaine, Charente, Charente-Maritime, Corrèze, Creuse, Dordogne, Gironde, Landes, Lot-et-Garonne, Pyrénées-Atlantiques, Deux-Sèvres, Vienne, Haute-Vienne,**
Diplôme : **Master mention technologie marine / marine technology**

[DÉTAILS](#)



Votre offre et le profil candidat qui a postulé

Candidature N°0000000131

OFFRE 0000001458

Publiée le 04-07-2023

COUVREUR / COUVREUSE

Lieu de travail : **Lambertart**

Date prévue d'embauche : **13-09-2023**

Diplômes :

- **Couvreur-zingueur (BM) Niveau BTS, DUT, DEUST**

Type de contrat : **Contrat d'apprentissage - Contrat de professionnalisation**

test 3 s



PROFIL 0000000082

Candidaté le 17-07-2023

OFFICIER MARINIER / OFFICIÈRE MARINIÈRE
HYDROGRAPHE

Zone de recherche : **Nouvelle-Aquitaine Charente, Charente-Maritime, Corrèze, Creuse, Dordogne, Gironde, Landes, Lot-et-Garonne, Pyrénées-Atlantiques, Deux-Sèvres, Vienne, Haute-Vienne**

Durée de l'alternance : **1 année**

Diplômes :

- **Master mention technologie marine / marine technology**
: Niveau Master, DEA, DES, Diplôme d'ingénieur, Doctorat

Type d'alternance recherchée : **Contrat d'apprentissage, Contrat de professionnalisation**

Message :

Pièces jointes :

CV
[Créer une offre sur mon compte C MonAlternance.pdf](#)
501.74KB



Répondre à cette candidature



RÉPONDRE À CETTE CANDIDATURE



Attention : les candidats n'ont pas vos coordonnées (mail, téléphone...), si vous souhaitez qu'ils vous répondent vous devez leur indiquer un mail ou un numéro de téléphone.

Vous avez cliqué sur “Répondre à cette candidature”



RÉPONDRE À CETTE CANDIDATURE



Un formulaire de réponse vous est proposé.

Répondre à la candidature N°1357773514 ×

COUVREUR / COUVREUSE

* champs obligatoires

Cochez la
réponse
adaptée à
votre choix

- Organiser un entretien / obtenir plus d'informations
- Refuser la candidature

Ecrivez un message au candidat et n'oubliez pas d'indiquer vos coordonnées mail

2

ENVOYER

Ecrivez votre message.
ATTENTION : n'oubliez pas d'indiquer un email de contact ou un n° de téléphone si vous souhaitez être recontacté par le candidat

Et après ?

Lorsque que vous envoyez votre réponse, les candidats sont notifiés de vos choix : candidature refusée ou demande d'informations complémentaires.



ATTENTION

Lorsque que vous avez cliqué sur “Répondre à cette candidature”, que vous refusez la candidature ou que vous demandiez un rendez-vous, **votre candidature est automatiquement transférée dans les candidatures “Acceptées”**.

Cela ne signifie pas que vous avez recruté un candidat mais que vous avez accepté de prendre contact.

Il ne vous reste plus qu'à trouver vos futurs collaborateurs !



Votre outil pour trouver un apprentissage,
un stage ou un candidat
en Nouvelle-Aquitaine

[Nous contacter](#)



equipe@cmonalternance-na.fr

A bientôt ! sur **C**Mon**A**lternance

Ce mode d'emploi est aussi disponible en tutoriel
interactif et dynamique. Vous le recevrez
prochainement.

© CMonAlternance

Assistance equipe@cmonalternance-na.fr
Plateforme CMonInfo 0800 940 166 (numéro gratuit)
Pour toute question sur la formation, les métiers et les aides possibles
Cap Métiers Nouvelle-Aquitaine cap-metiers.fr

Nous suivre : 

[Mentions légales](#) | [Politique RGPD](#) | [Politique de confidentialité](#) | [Charte d'engagement](#)