

CHIFFRES CLÉS

L'IAE en 2021

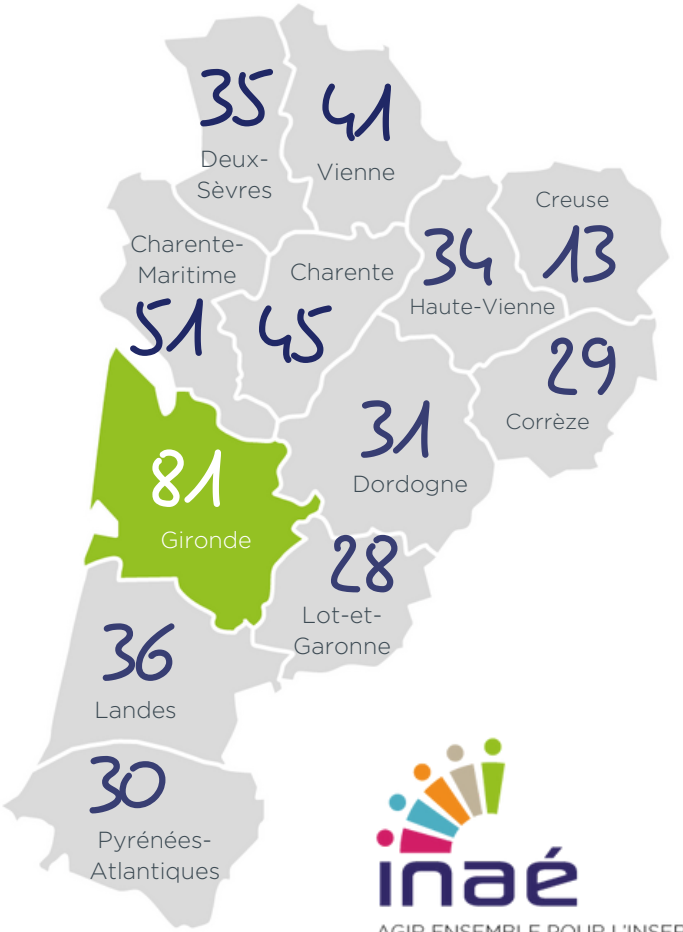
Insertion par l'Activité Economique

GIRONDE

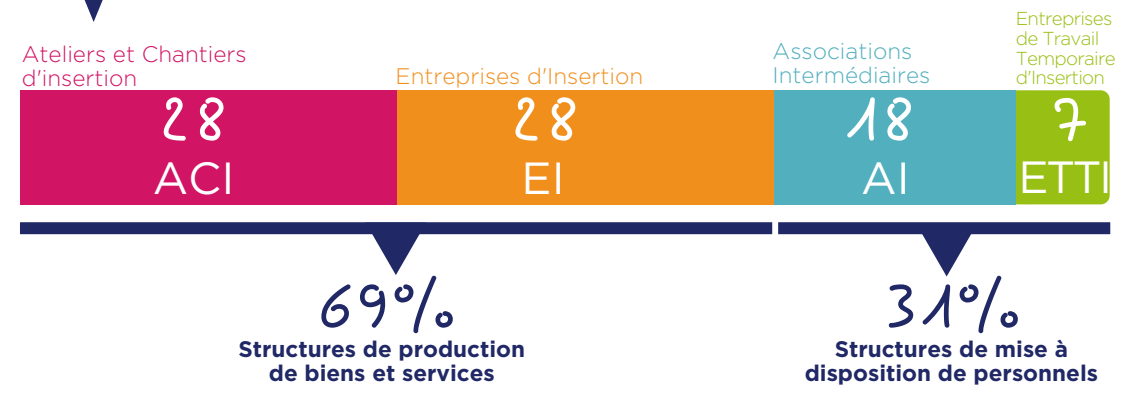
81 SIAE

6480 Salariés en parcours

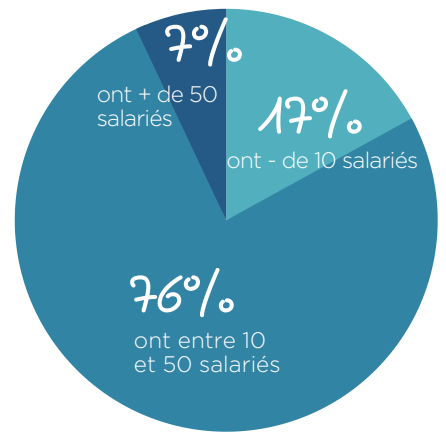
33



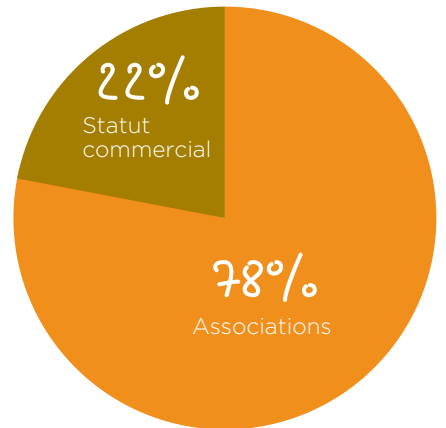
PORTRAIT DES SIAE



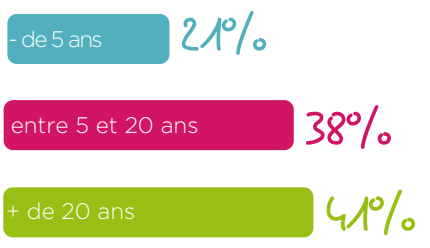
RÉPARTITION PAR TAILLE (ETP)



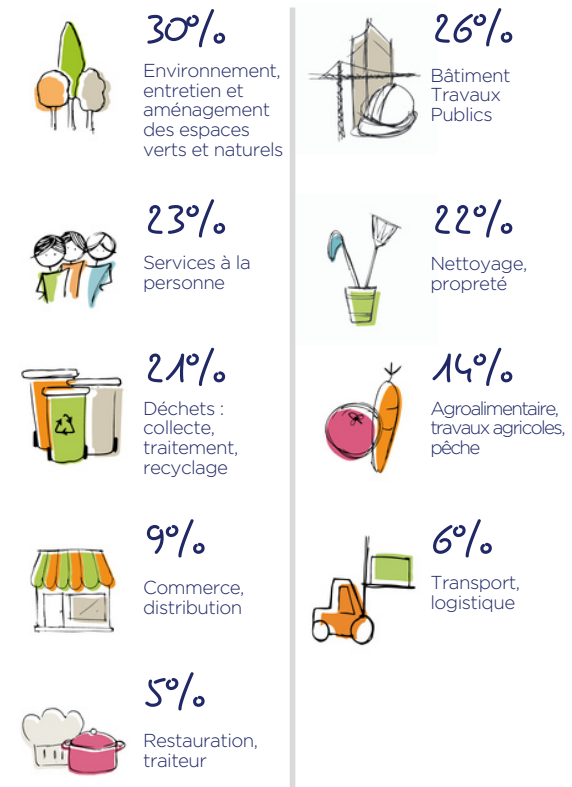
STATUT JURIDIQUE



ANCIENNETÉ



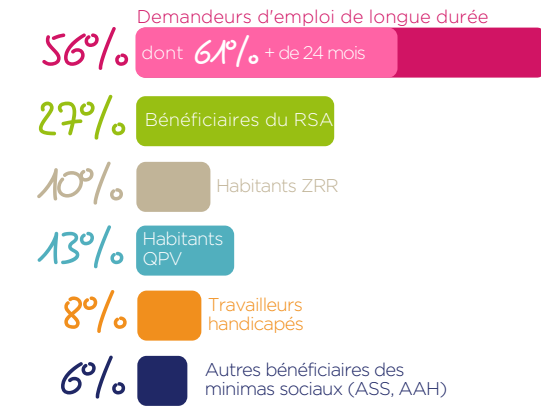
SECTEURS D'ACTIVITÉ



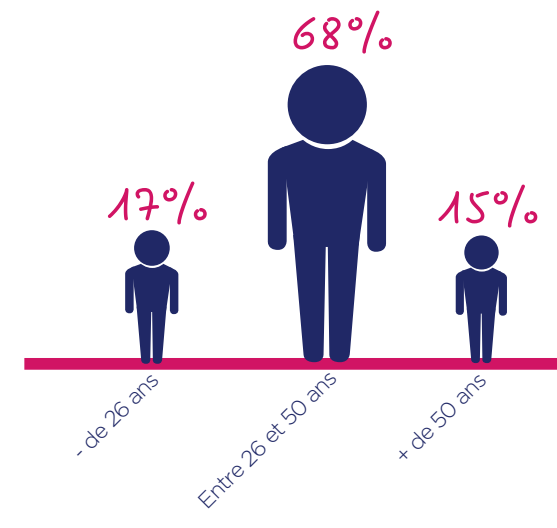
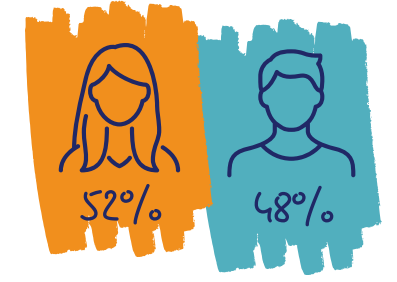
IMPACT SOCIAL

PROFIL DES SALARIÉS

6480 Salariés en parcours



soit 1660 ETP



74% des salariés ont un niveau inférieur au Bac

TREMLIN VERS L'EMPLOI

