

CHIFFRES CLÉS

L'IAE en 2021

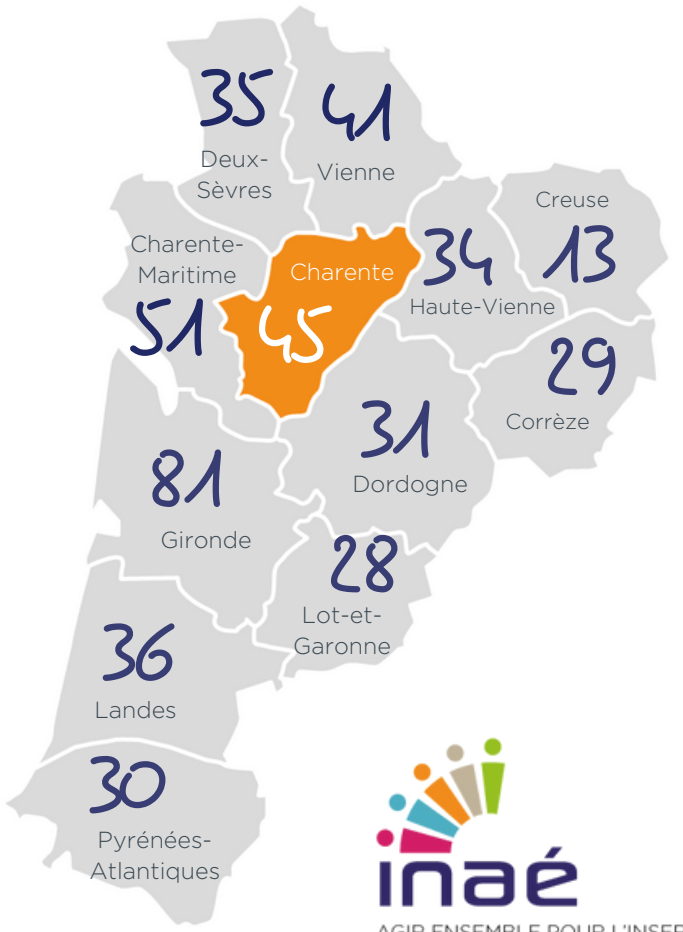
Insertion par l'Activité Economique

CHARENTE

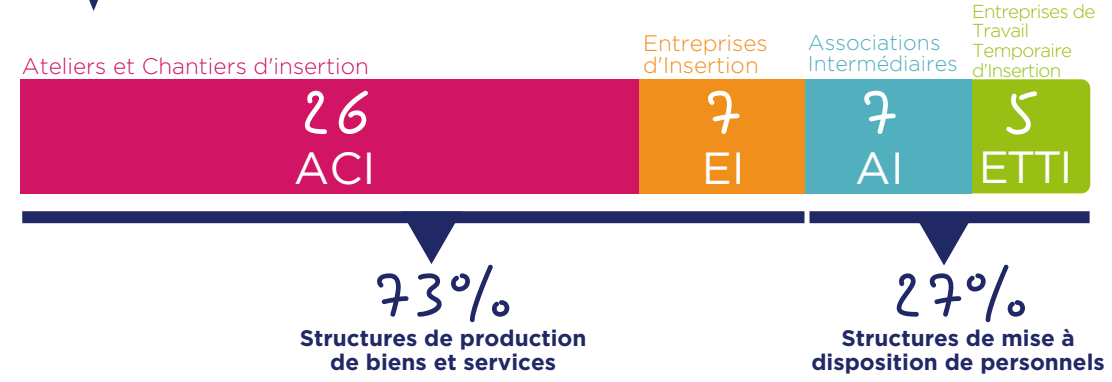
16

45 SIAE

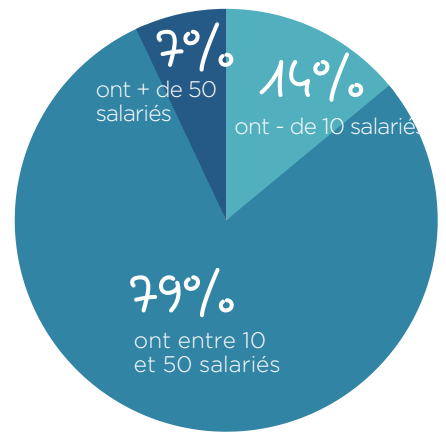
2780 Salariés en parcours



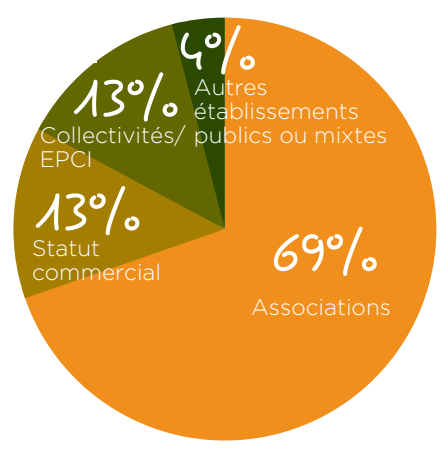
PORTRAIT DES SIAE



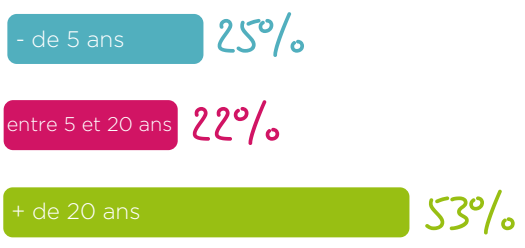
RÉPARTITION PAR TAILLE (ETP)



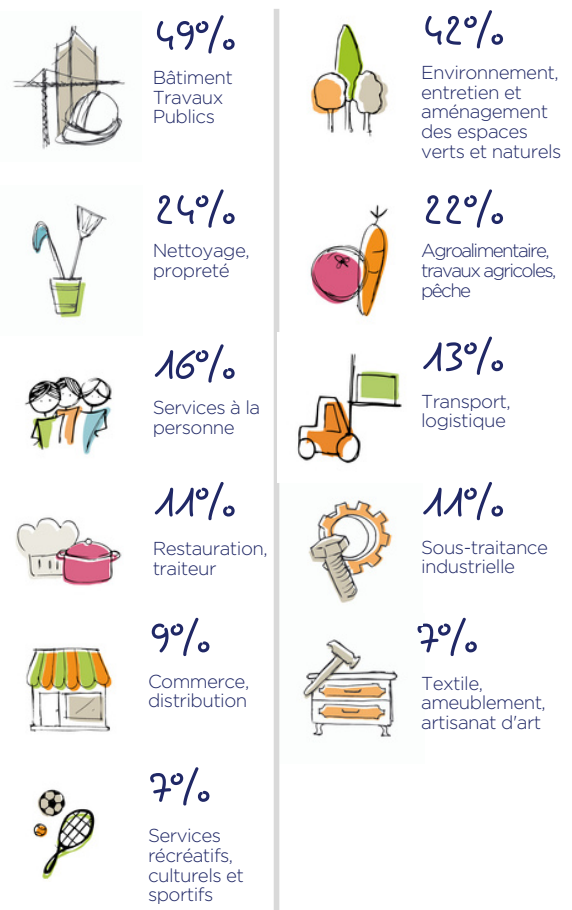
STATUT JURIDIQUE



ANCIENNETÉ



SECTEURS D'ACTIVITÉ

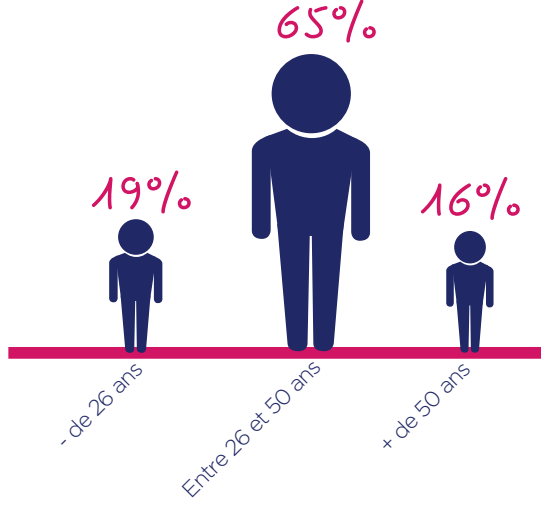
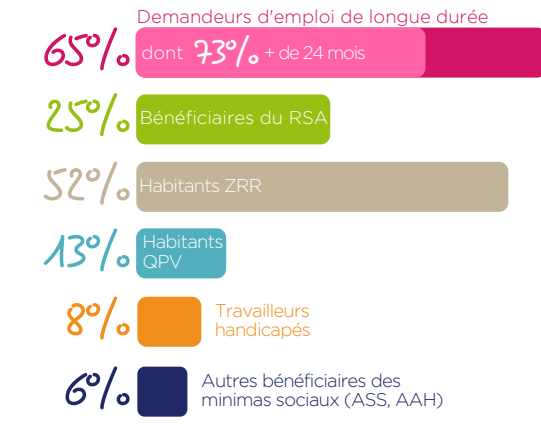


IMPACT SOCIAL

PROFIL DES SALARIÉS

2780 Salariés en parcours

soit 745 ETP



76% des salariés ont un niveau inférieur au Bac

TREMLIN VERS L'EMPLOI

