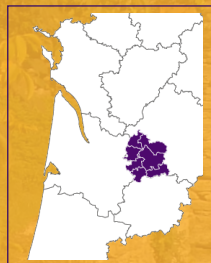


Portrait de Territoire

2022

SAINTE-FOY- LA-GRANDE



DÉMOGRAPHIE

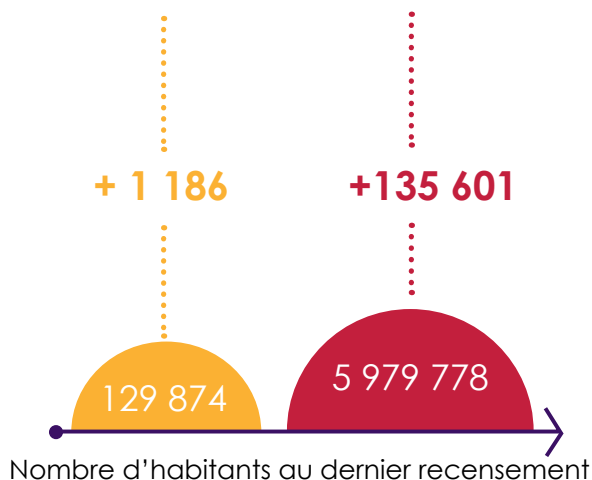
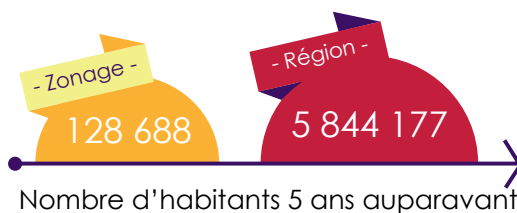
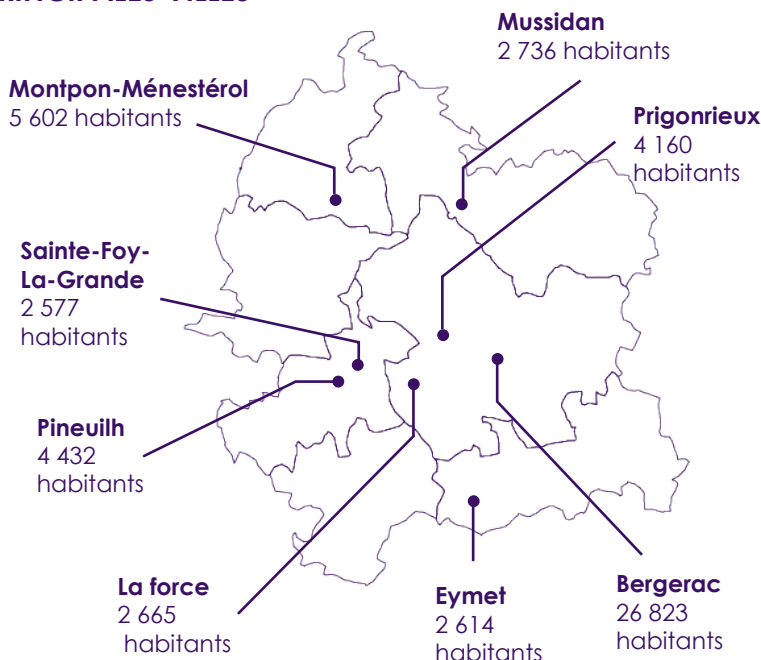
En 2018, les sept EPCI (Etablissement Public de Coopération Intercommunale) identifiés totalisent **près de 130 000 habitants**, volume relativement stable sur les cinq dernières années : +0,2 % par an, soit 1 186 habitants supplémentaires, contre +0,5 % en Nouvelle-Aquitaine.

Avec 37 % de séniors de 60 ans et plus, **cette population apparaît plus âgée que la moyenne** (30 %). Elle est également caractérisée par une **surreprésentation des non-diplômés** (32 % contre 27 % en région).

7 EPCI :

- CA Bergeracoise
- CC de Portes Sud Périgord
- CC du pays de Duras
- CC du pays Foyen
- CC Isle Double Landais
- CC Isle et Crempse-en-Périgord
- CC de Montaigne Montravel et Gurson

PRINCIPALES VILLES



+ 1 186

+135 601

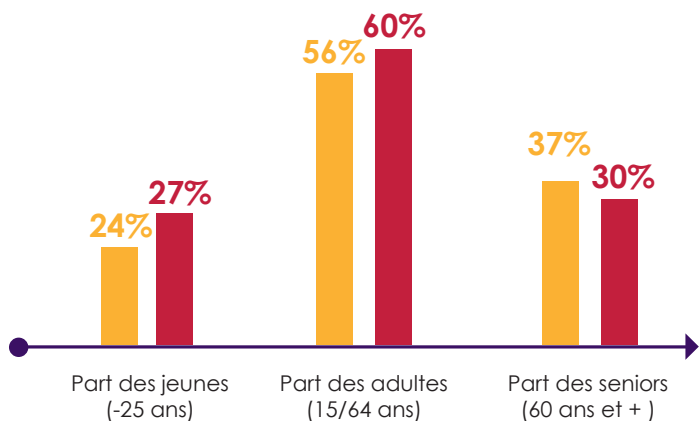
+0,2%

+0,5%

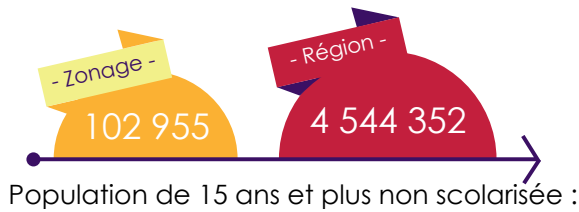
Taux d'évolution moyen sur les 5 dernières années

58 habitants/km²

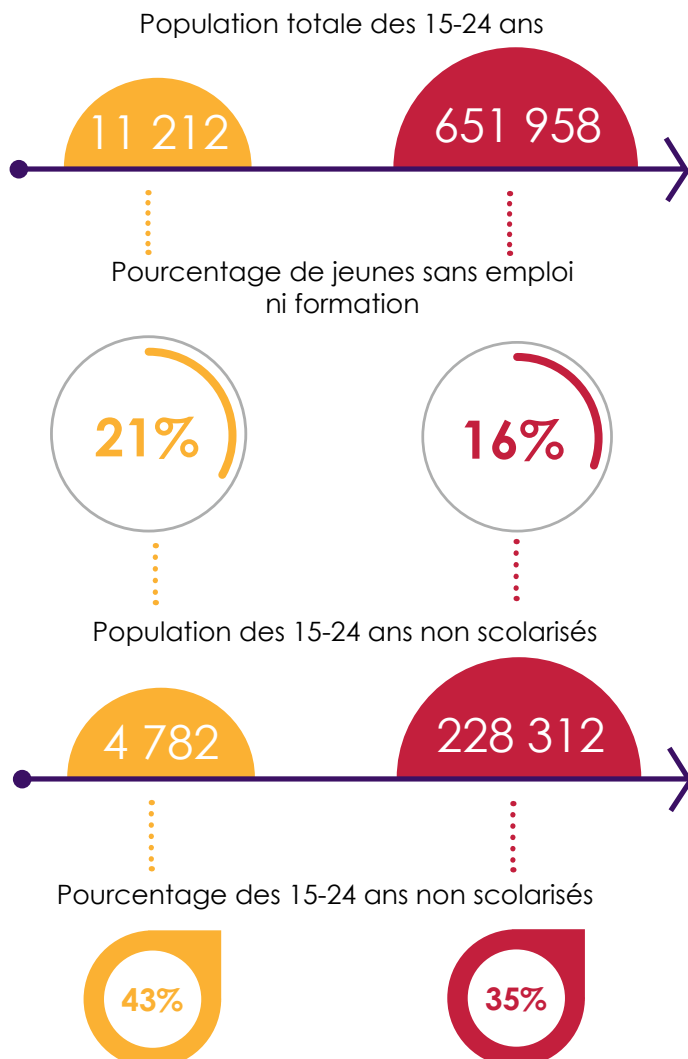
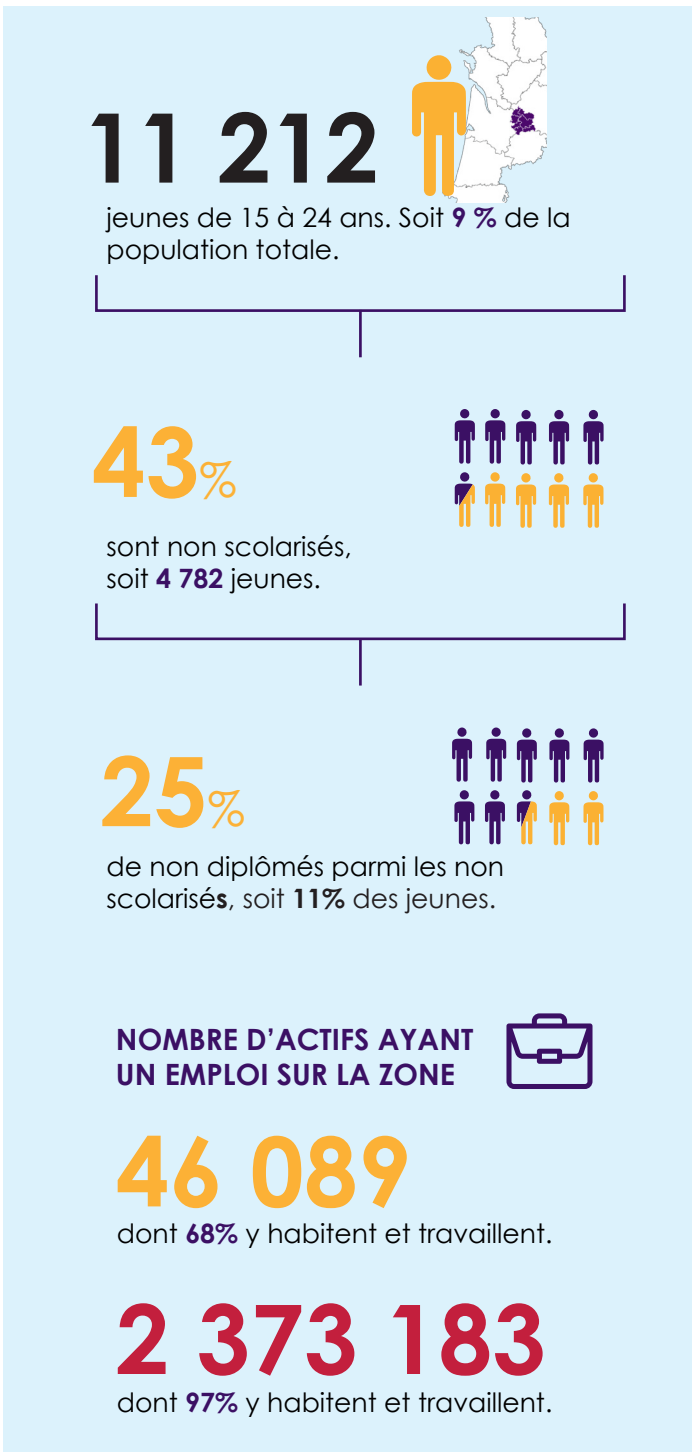
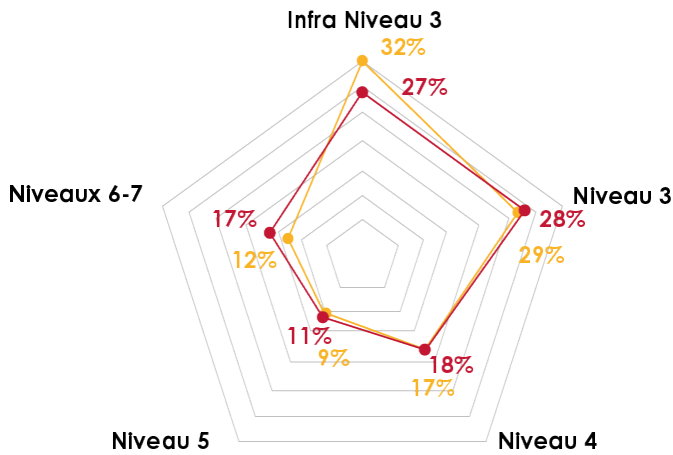
71 habitants/km²



LES ZOOM SUR LES 15-24 ANS



Le territoire dénombre **plus de 11 000 jeunes de 15 à 24 ans**, soit 9 % de sa population totale contre 11 % en Nouvelle-Aquitaine. Parmi eux, 43 % sont non scolarisés, dont 11 % non diplômés, contre respectivement 35 % et 7 % au niveau régional. En outre, 21 % des 15-24 ans ne sont « ni en emploi, ni en formation ».



ÉCONOMIE

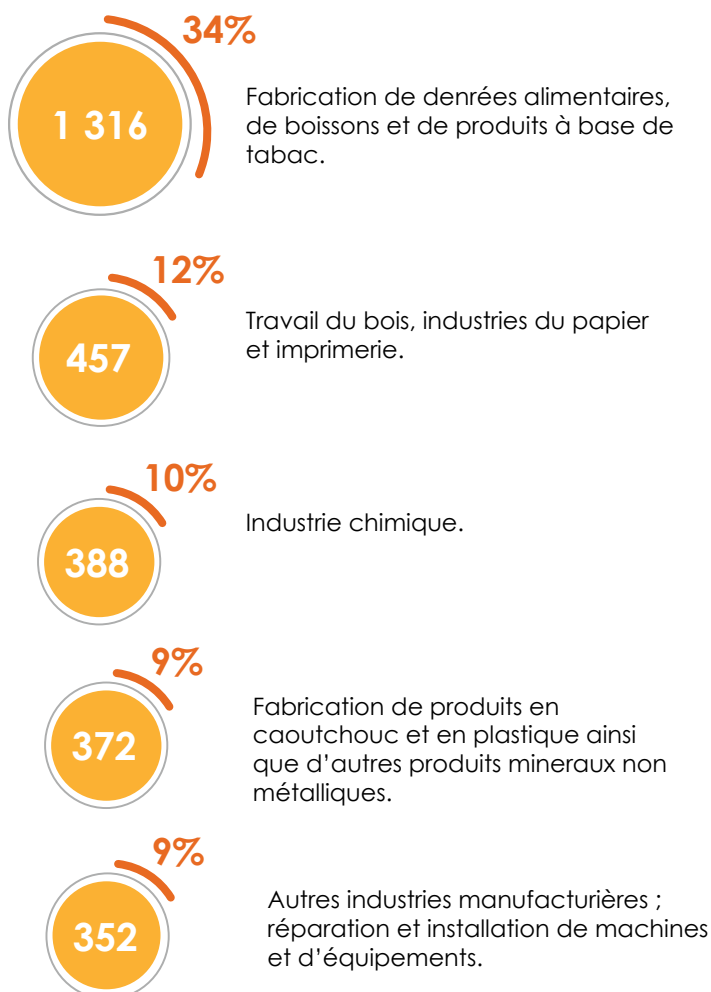
En 2018, le territoire recense **plus de 30 000 salariés**, soit 1,6 % de l'effectif régional. Il est marqué par une **prédominance de l'administration publique**, qui regroupe près de 40 % des salariés, avec une forte **spécialisation dans les activités pour la santé humaine due à la présence de nombreux centres hospitaliers** (fondation John Bost, centres hospitaliers de Bergerac et Sainte-Foy-la-Grande, centre hospitalier Vauclaire).

Bien que moins importante en volume, l'agriculture emploie quant à elle 6 % des salariés du territoire, soit une proportion trois fois supérieure à celle observée à l'échelle régionale. La culture et production animale est d'ailleurs le secteur dont la part en région est la plus élevée.

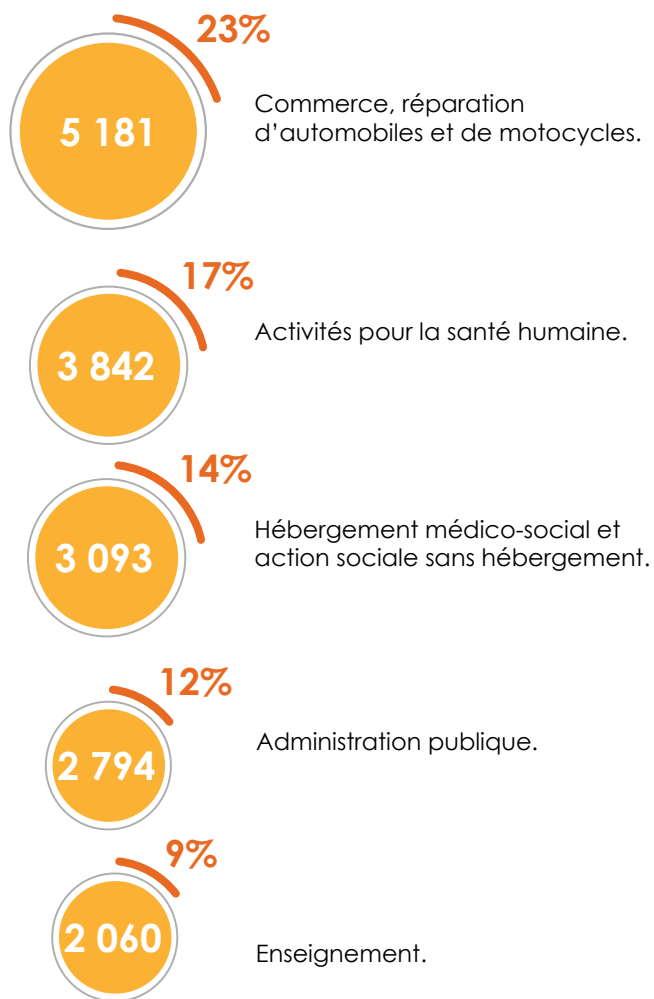


30 296 salariés
Soit **1,6%** des salariés régionaux.

PRINCIPAUX SECTEURS INDUSTRIELS (NAF 38)

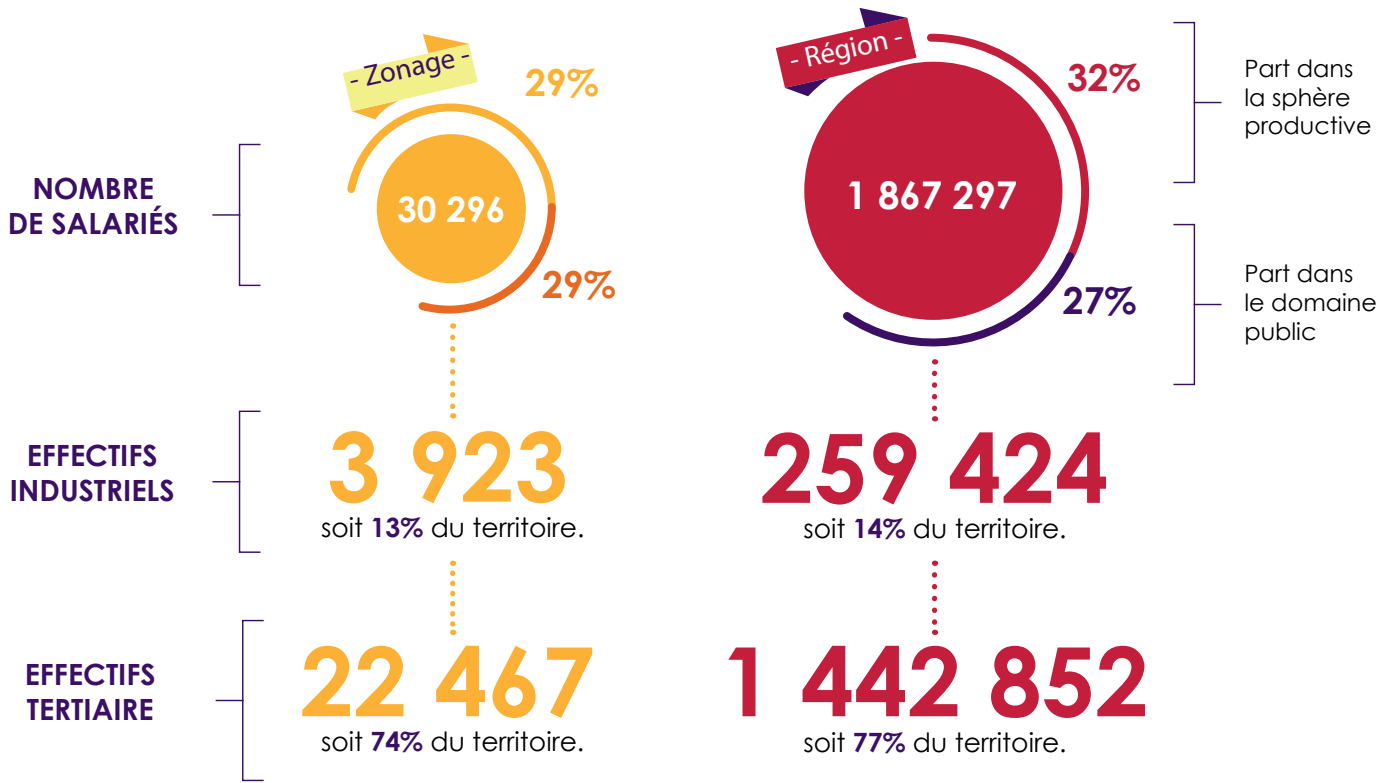


PRINCIPAUX SECTEURS TERTIAIRES (NAF 39)

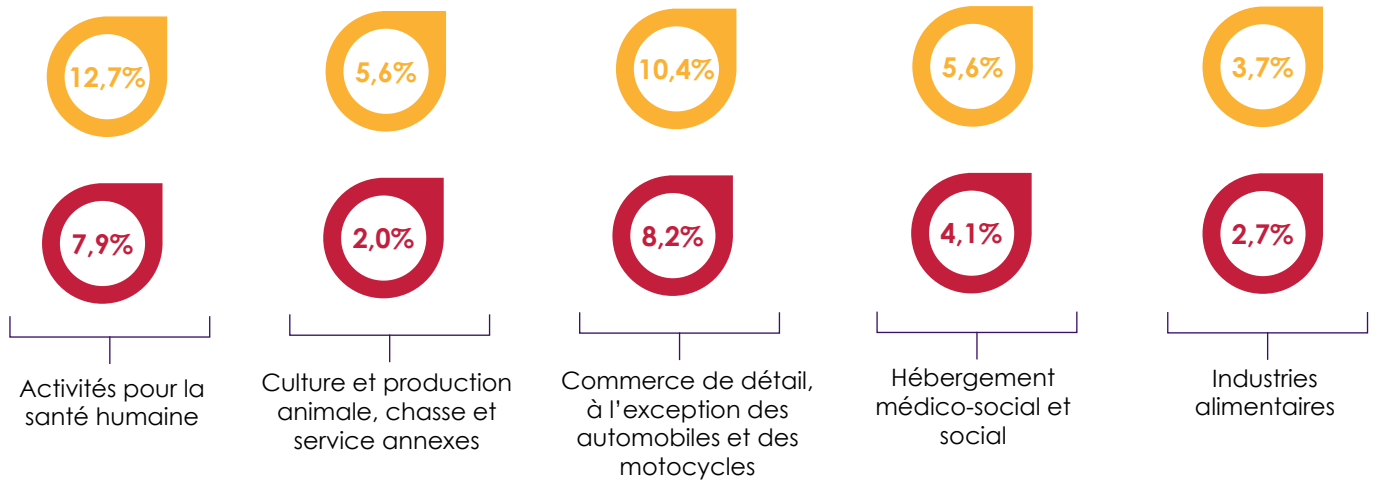


● Effectifs

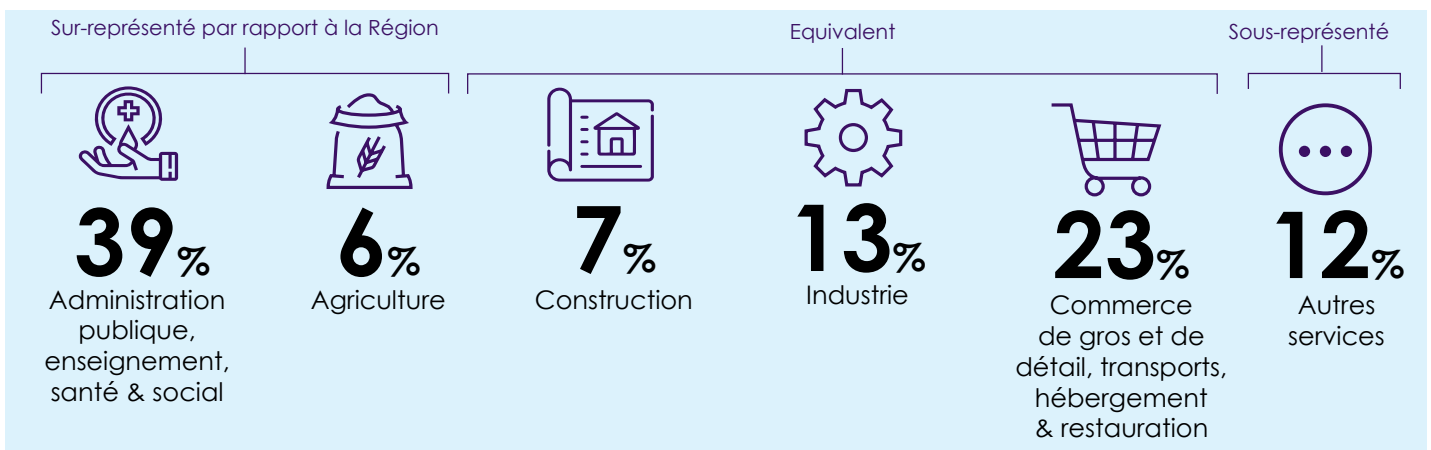
● % dans l'industrie et dans le tertiaire



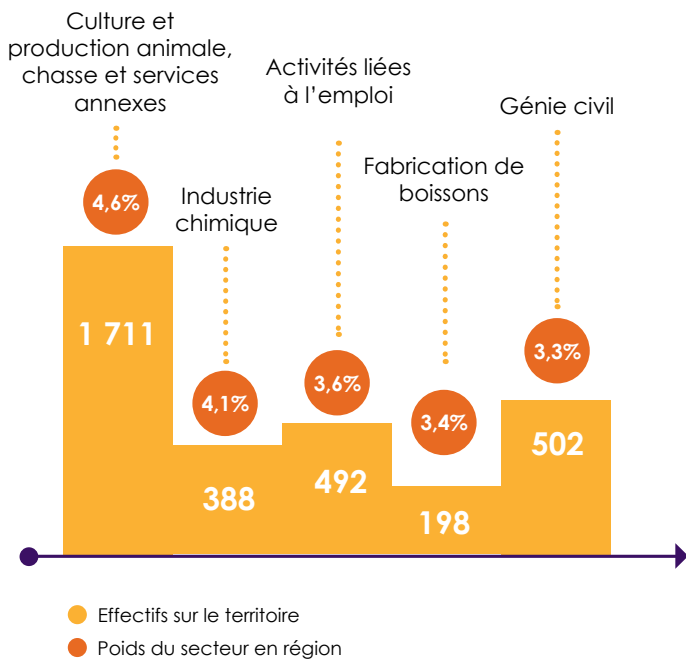
PRINCIPALES SPÉCIFICITÉS TERRITORIALES (NAF 88)



● Part sur le territoire ● Part en région



LES SECTEURS DONT LA PART EN RÉGION EST LA PLUS ÉLEVÉE



LES PRINCIPAUX EMPLOYEURS DU TERRITOIRE (INSEE SIRENE EXPORT 2022)

500 salariés et plus :

Fondation John Bost : Activités hospitalières

Centre Hospitalier de Bergerac : Activités hospitalières

Entre 250 et 499 salariés :

ASSOC Les Papillons Blancs : Aide par le travail

CA Bergeracoise : Administration publique générale

Centre Hospitalier de Sainte-Foy-La-Grande : Activités hospitalières

Commune de Bergerac : Administration publique générale

Centre Hospitalier Spécialisé Vauclaire : Activités hospitalières

EHPAD La Madeleine Association Sainte Marthe La Madeleine : Hébergement médicalisé pour personnes âgées

P S F Distribution PO FO DIS : Hypermarchés

Entre 200 et 249 salariés :

ASS Familiale Gestion Lycée Agric Privée : Enseignement secondaire technique ou professionnel

Bercadis : Hypermarchés

Les Nouvelles Menuiseries Gregoire : Fabrication d'éléments en matières plastiques pour la construction.

TRAVAIL

Au 3^{ème} trimestre 2021, la zone d'emploi de Bergerac affiche un **taux de chômage supérieur au taux néo-aquitain : 8,7 %** contre 7,3%. Le nombre de demandeurs d'emploi de catégories A, B, C diminue toutefois de 4,4% en trois ans (contre -6,9% en région), pour atteindre **près de 11 500 inscrits** en décembre 2021. Parmi eux, les 50 ans et plus sont surreprésentés (31% contre 28% en moyenne), de même que les personnes peu ou pas diplômées (55% contre 45%). Même constat pour les chômeurs de longue et très longue durée : **la moitié des demandeurs d'emploi du territoire est inscrite depuis au moins un an**, dont 31% depuis deux ans ou plus, contre respectivement 48% et 29% au niveau régional. Ces demandeurs d'emploi résident aussi plus souvent en QPV (Quartier de la Politique de la Ville) : pour 10% d'entre eux contre 6% en moyenne.



TAUX DE CHÔMAGE DE LA ZONE D'EMPLOI DE BERGERAC 3^{ème} trimestre 2021

- Zonage -



11 471

demandeurs d'emploi de catégories A, B, C. Soit **-4,4%** d'évolution sur 3 ans.

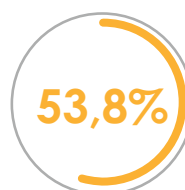
- Région -



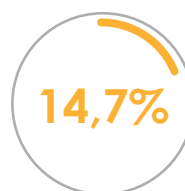
484 346

demandeurs d'emploi de catégories A, B, C. Soit **-6,9%** d'évolution sur 3 ans.

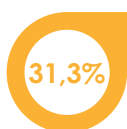
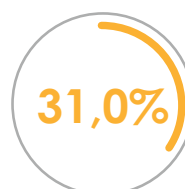
Dont part de femmes



Dont part de moins de 26 ans



Dont part de 50 ans et plus



Inscrits depuis 12 mois et plus.

Inscrits depuis 24 mois et plus.

Issus de CAP, BEP et peu ou pas diplômés.



26 567
embauches

6 780
projets de recrutement
BMO 2022

En 2020, **plus de 26 500 déclarations préalables à l'embauche** (DPAE) ont été comptabilisées, soit 1,8 % des intentions régionales. Depuis 2016, ce volume a reculé de 2,2 %, en moyenne, chaque année, soit quasiment deux fois moins qu'en région (-4,1 %). Comme à l'échelle régionale, les DPAE sont **majoritairement composées de CDD de moins d'un mois** (64 %). Quant aux CDI, ils concernent 14 % des embauches contre 18 % en Nouvelle-Aquitaine. Parmi les principaux secteurs recrutant en CDI ou CDD de plus d'un mois, citons notamment les **activités sportives, récréatives et de loisirs** et le **commerce de détail**.

NOMBRE D'EMBAUCHES

(hors intérim, agriculture et administration publique)

1,8% part dans les embauches régionales



Évolution annuelle moyenne sur les 5 dernières années :

-2,2%

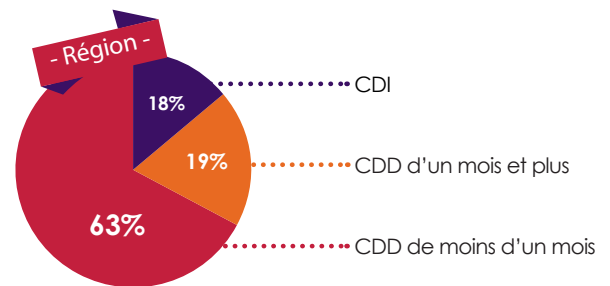
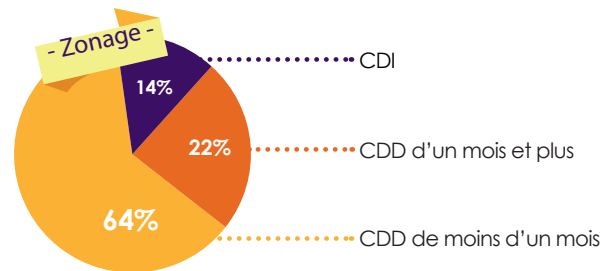
-4,1%

Nombre d'embauches hors contrats de moins d'un mois :

9 437

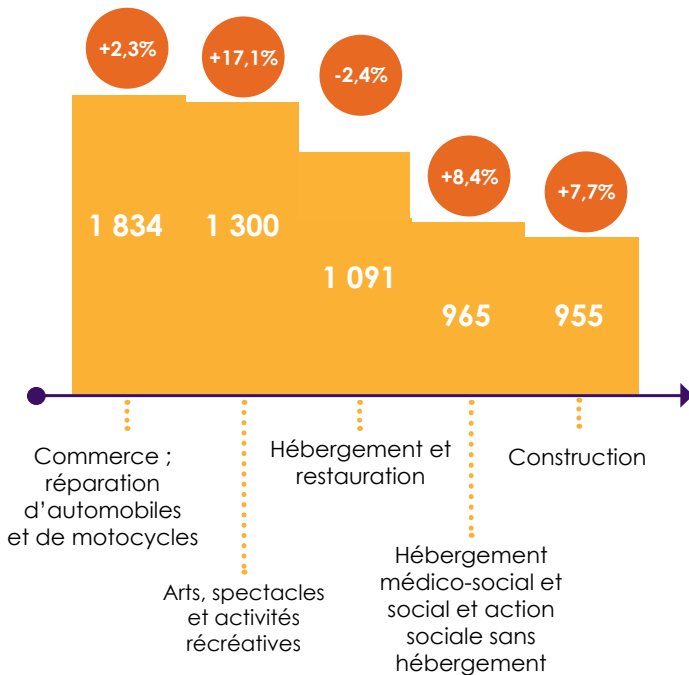
549 635

RÉPARTITION DES EMBAUCHES SELON LE TYPE DE CONTRAT (DPAE) en 2020

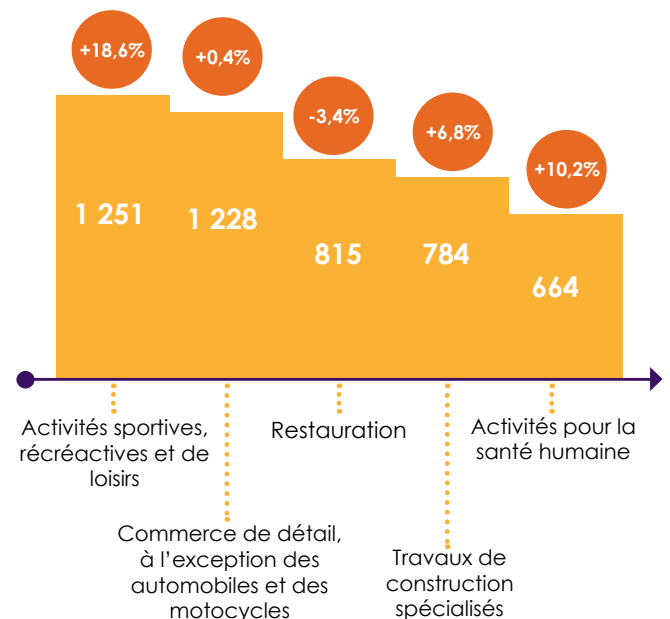


LES 5 PRINCIPAUX SECTEURS D'EMBAUCHE EN CDI OU CDD DE PLUS D'UN MOIS

(en 38 secteurs regroupés)



LES SECTEURS DÉTAILLÉS EN 129 SECTEURS



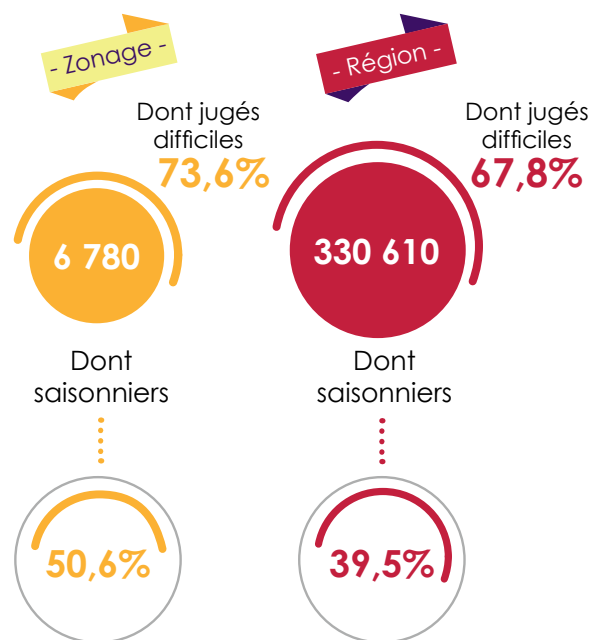
● Nombre d'embauches en 2020 ● Évolution annuelle moyenne entre 2016 et 2020

PROJETS DE RECRUTEMENTS SELON L'ENQUÊTE BMO 2022*











En 2022, **6 780 projets de recrutement** ont été exprimés par les entreprises du bassin d'emploi de Bergerac, **dont une plus large part sont jugés difficiles : 74 %** contre 68 % en région. Les **viticulteurs, arboriculteurs** et **agriculteurs salariés** sont particulièrement recherchés, tout comme les **aides-soignants**, dont la totalité des projets semble source de difficultés.

*Les projets sont donnés par bassin d'emploi uniquement, le périmètre n'est pas identique au zonage sélectionné. Le bassin d'emploi de Bergerac ne couvre qu'une partie du périmètre.

BASSIN D'EMPLOI DE BERGERAC Nombre de projets de recrutement :



LES 10 PRINCIPALES FAMILLES DE MÉTIERS (225 postes)

Famille de métiers	Nombre de projets de recrutement :	Part des projets difficiles :	Part des projets saisonniers :
 Viticulteurs, arboriculteurs salariés	1 000	67,0%	99,0%
 Aides-soignants	880	100,0%	1,1%
 Agriculteurs salariés	790	78,5%	82,3%
 Serveurs de cafés restaurants	270	44,4%	66,7%
 Maraîchers, horticulteurs salariés	240	83,3%	95,8%
 Ouvriers qualifiés du magasinage et de la manutention	240	100,0%	25,0%
 Employés de libre service	230	91,3%	56,5%
 Aides et apprentis de cuisine, employés polyv. de la restauration	180	88,9%	61,1%
 Professionnels de l'animation socioculturelle	160	56,3%	75,0%
 Agents d'entretien de locaux	130	84,6%	61,5%

FORMATION

FORMATIONS INITIALES, PROFESSIONNELLES ET TECHNOLOGIQUES

Toutes années de formation confondues, **près de 2 900 jeunes sont inscrits sur une formation professionnelle ou technologique** sur les sept EPCI, à la rentrée 2019, dont **17 % en apprentissage**. Outre la production agricole et sylvicole, qui forme près de 30% des apprentis, les principales spécialités de formation dispensées sont le commerce (21 % des lycéens et 20 % des apprentis) et le paramédical, travail social, soins personnels (respectivement 20 % et 14 %). Les diplômes les plus fréquemment préparés sont les **diplômes d'Etat de Moniteur-éducateur et Aide-soignant**.

2 866



jeunes en formation, dont **17% en apprentissage**.

560



jeunes en formation agricole, dont **28% en apprentissage**.

LES PRINCIPALES SPÉCIALITÉS DE FORMATION DU TERRITOIRE

Par voie scolaire :

21%

Commerce, distribution

20%

Paramédical, travail social, soins personnels

17%

Tertiaire de bureau, tertiaire spécialisé, informatique

7%

Hôtellerie, restauration, tourisme, loisirs

5%

Mécanique, automatismes

5%

Production alimentaire, production culinaire

5%

Électricité, électrotechnique, électronique

21%

Autres

Par apprentissage :



Production agricole et sylvicole, élevage



Commerce, distribution



Paramédical, travail social, soins personnels



Mécanique, automatismes



Tertiaire de bureau, tertiaire spécialisé, informatique



Production alimentaire, production culinaire



Autres

TOP 3 DES FORMATIONS PAR DIPLÔME

(selon les effectifs en formation)

Niveau 3 :

- 124 DE Aide-soignant
- 68 CAP Agricole Services aux personnes et vente en espace rural
- 61 CAP Cuisine

Niveau 4 :

- 128 DE Moniteur-éducateur
- 119 BTN Sciences et technologies du management et de la gestion (STMG)
- 100 BAC pro Commerce

Niveaux 5 et + :

- 115 DE Educateur spécialisé
- 41 CAFERUIS
- 41 BTS Support à l'action managériale



Créez le portrait de territoire emploi-formation qui vous intéresse !

sur plusieurs échelons d'analyse :
région Nouvelle-Aquitaine, ex-région Aquitaine,
départements, zones d'emploi, intercommunalités,
communes...

Choisissez votre territoire et consultez :

- l'évolution de votre population,
- la répartition des emplois par grandes familles de métiers,
- l'évolution par catégories sociales,
- les embauches par secteurs d'activités,
- la formation scolaire et en apprentissage.

simfeaweb.aquitaine-cap-metiers.fr

Rubrique : Territoire > Accéder à l'outil SI-TERR

Suivez-nous!



@capmetiers

Siège social

Centre régional Vincent Merle
102 av. de Canéjan 33600 Pessac

Site La Rochelle

88 Rue de Bel-air
17000 La Rochelle

Site Limoges

13 cours Jourdan
87000 Limoges

Site Poitiers

Tour Toumaï
60 bd du Grand Cerf
86000 Poitiers



RÉGION
**Nouvelle-
Aquitaine**



RÉPUBLIQUE
FRANÇAISE
Liberté
Égalité
Fraternité



UNION EUROPÉENNE



l'Europe
s'engage
en Nouvelle-Aquitaine
Fonds Social Européen