

CHIFFRES CLÉS

L'IAE en 2020

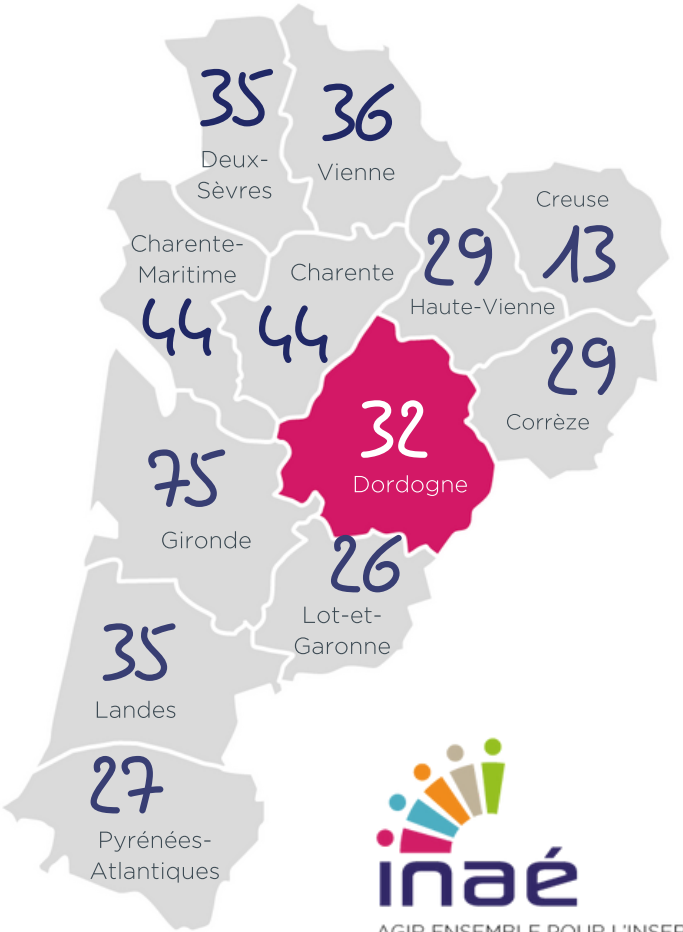
Inserion par l'Activité Economique

DORDOGNE

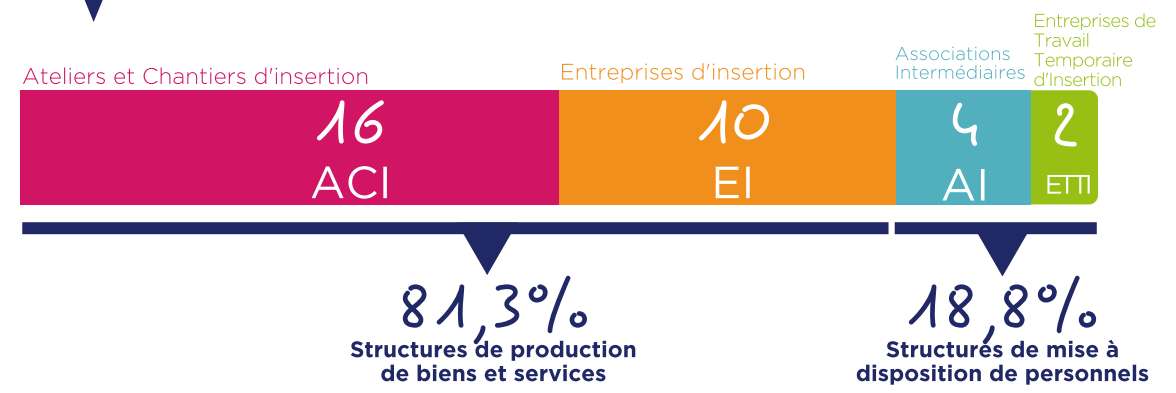
24

32 SIAE

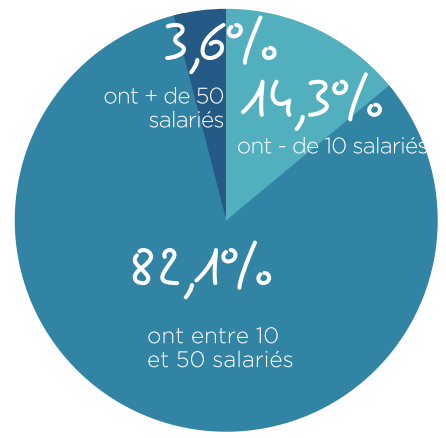
1560 Salariés en parcours



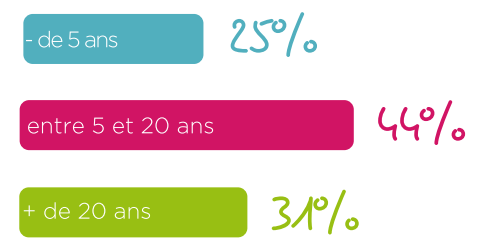
PORTRAIT DES SIAE



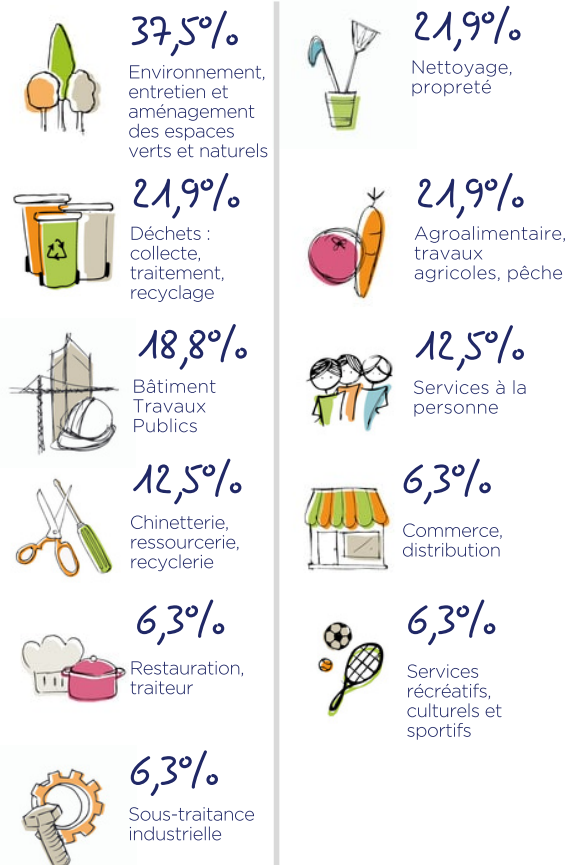
RÉPARTITION PAR TAILLE (ETP)



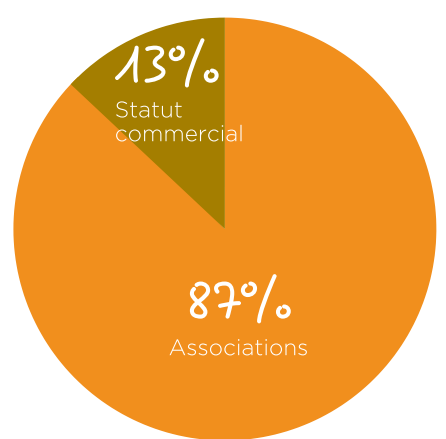
ANCIENNETÉ



SECTEURS D'ACTIVITÉ



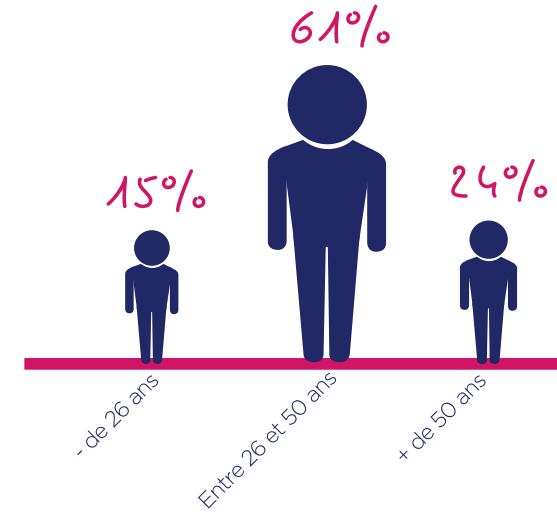
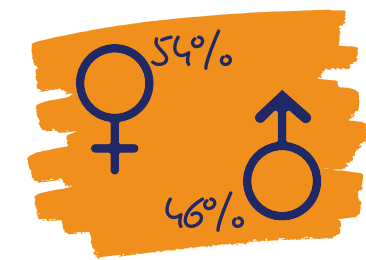
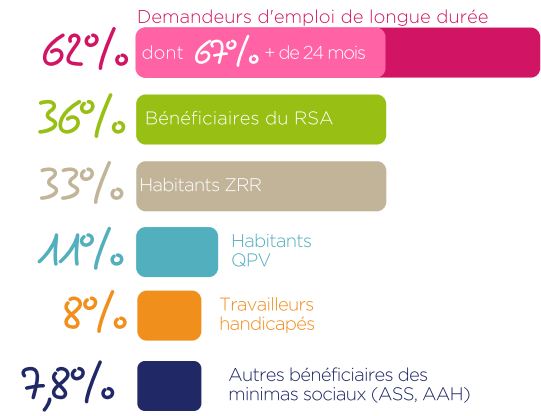
STATUT JURIDIQUE



IMPACT SOCIAL

PROFIL DES SALARIÉS

1560 Salariés en parcours
soit 400 ETP



80% des salariés ont un niveau inférieur au Bac

TREMLIN VERS L'EMPLOI

