

CHIFFRES CLÉS

L'IAE en 2019

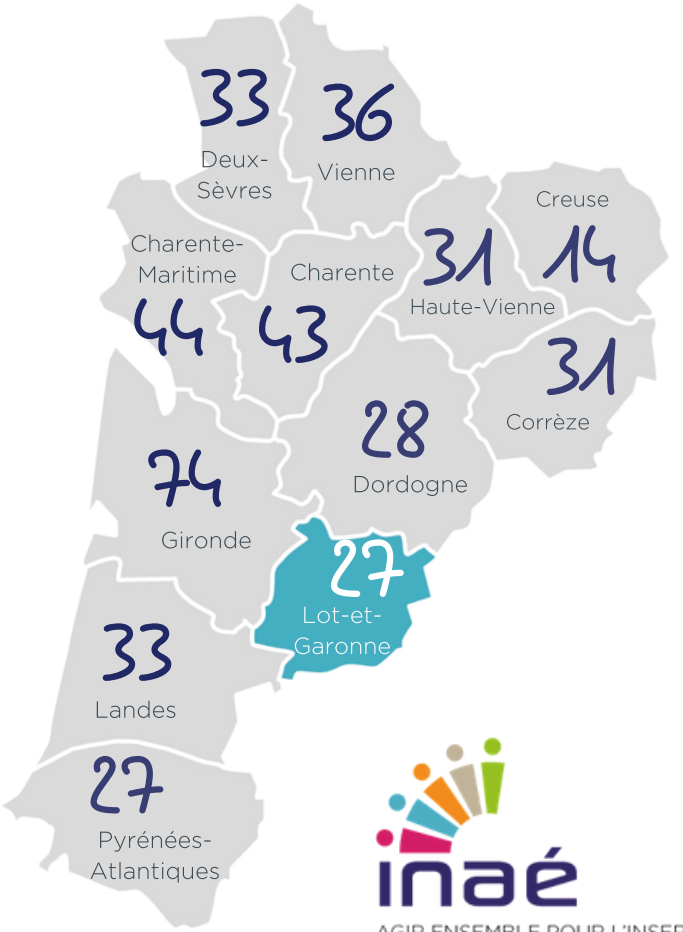
Insertion par l'Activité Economique

LOT ET GARONNE

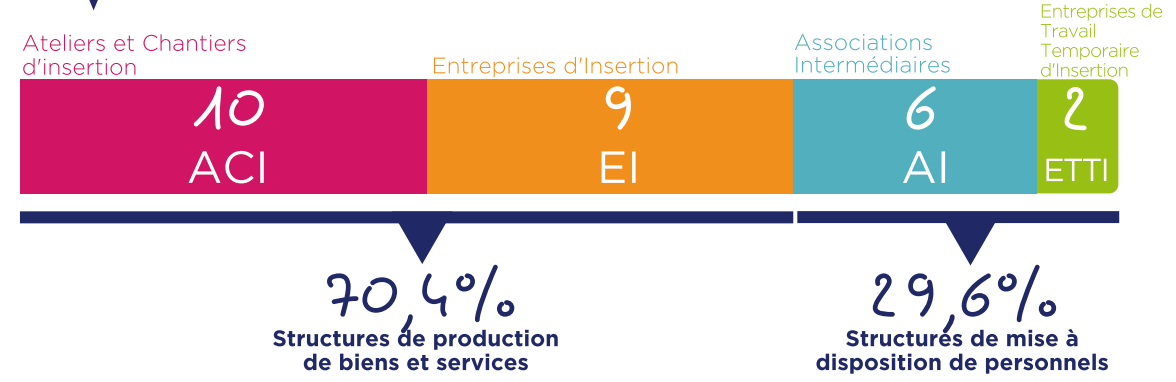
47

27 SIAE

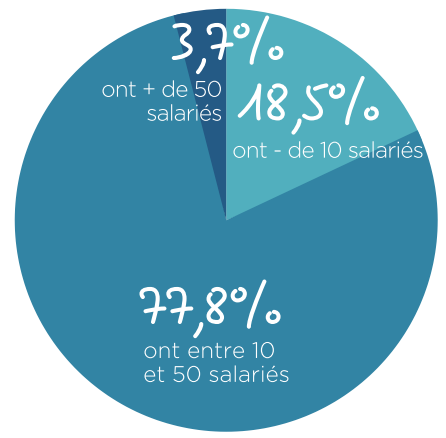
1240 Salariés en parcours



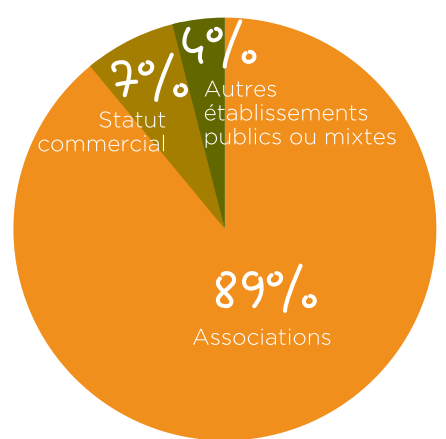
PORTRAIT DES SIAE



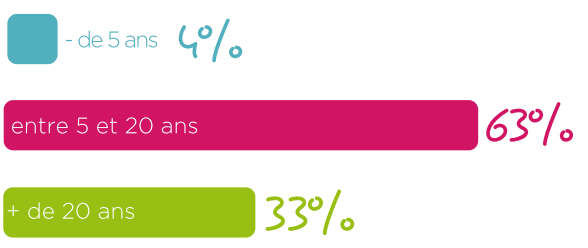
RÉPARTITION PAR TAILLE (ETP)



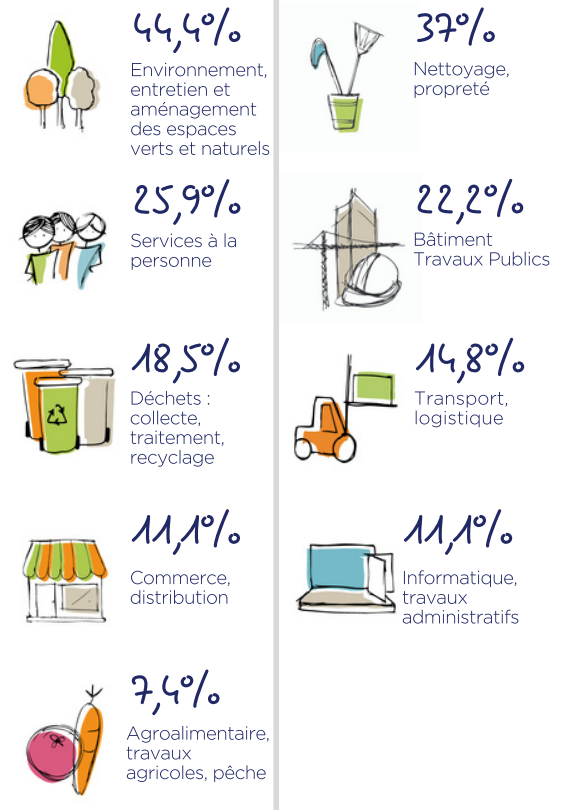
STATUT JURIDIQUE



ANCIENNETÉ



SECTEURS D'ACTIVITÉ

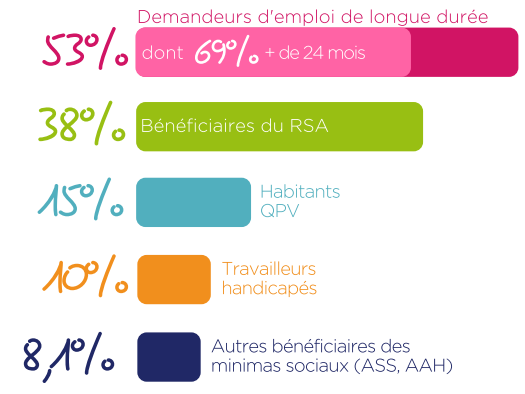


IMPACT SOCIAL

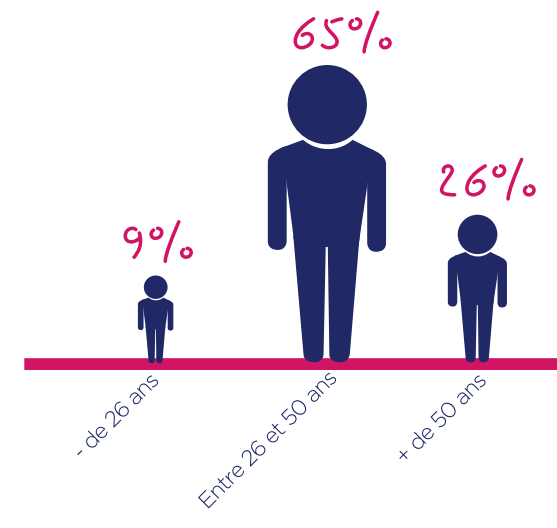
PROFIL DES SALARIÉS

1240 Salariés en parcours

soit 390 ETP



84% des salariés ont un niveau inférieur au Bac



TREMPIN VERS L'EMPLOI

