

# CHIFFRES CLÉS

## L'IAE en 2019

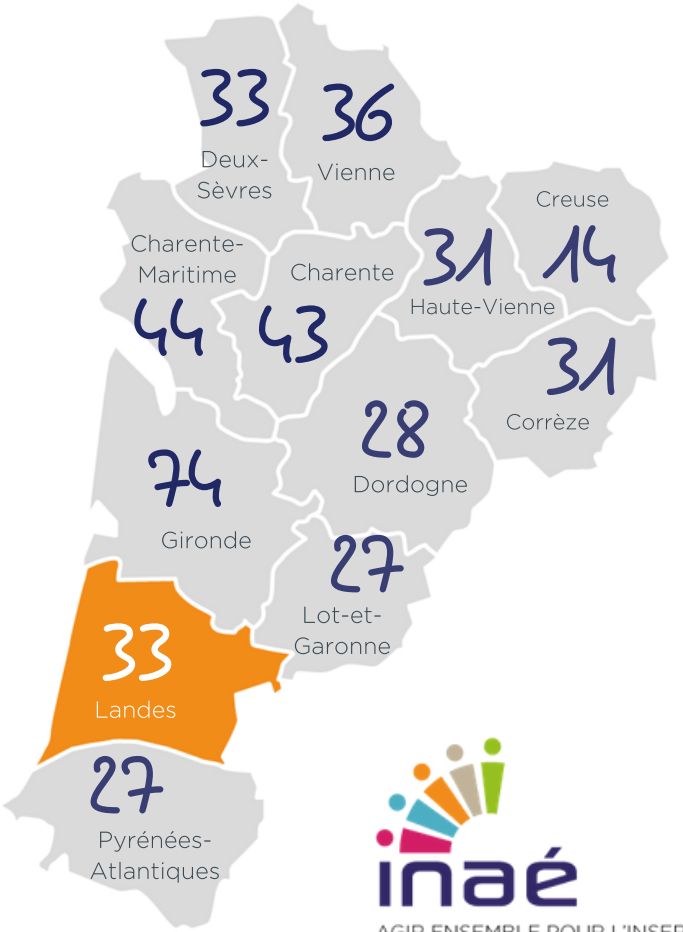
Insertion par l'Activité Economique

### LANDES

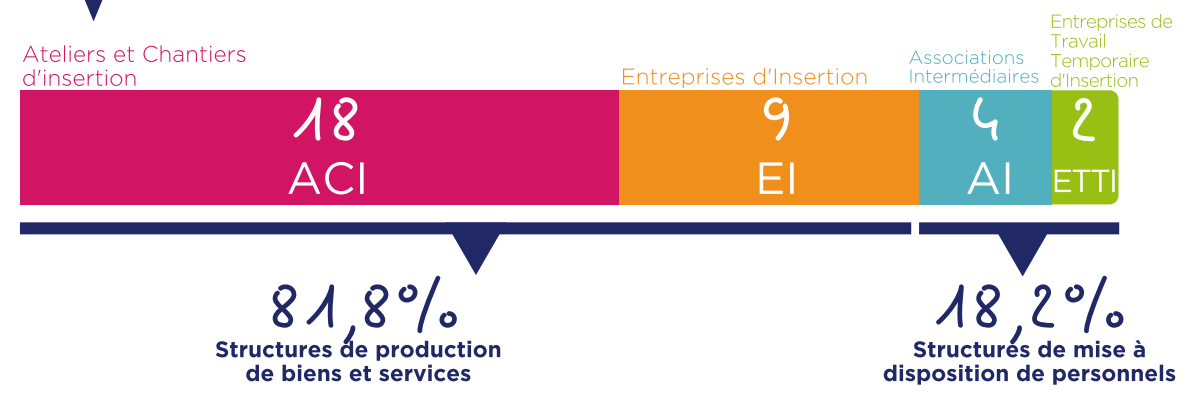
40

33 SIAE

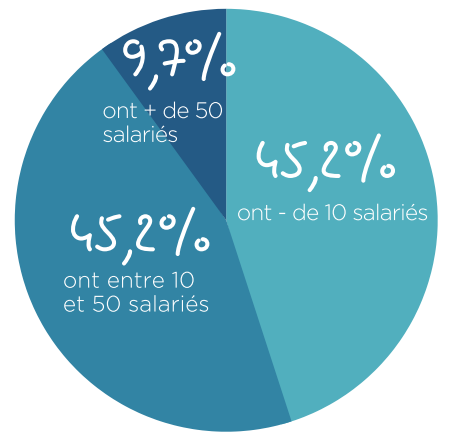
1430 Salariés en parcours



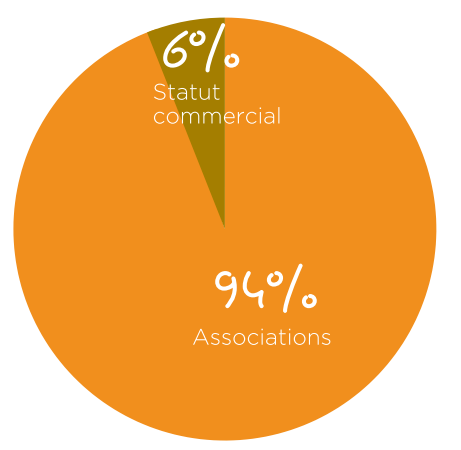
## PORTRAIT DES SIAE



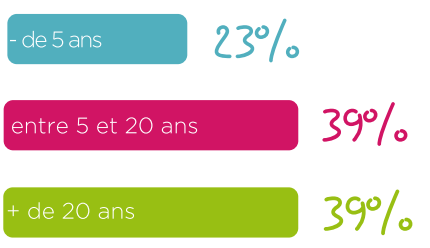
### RÉPARTITION PAR TAILLE (ETP)



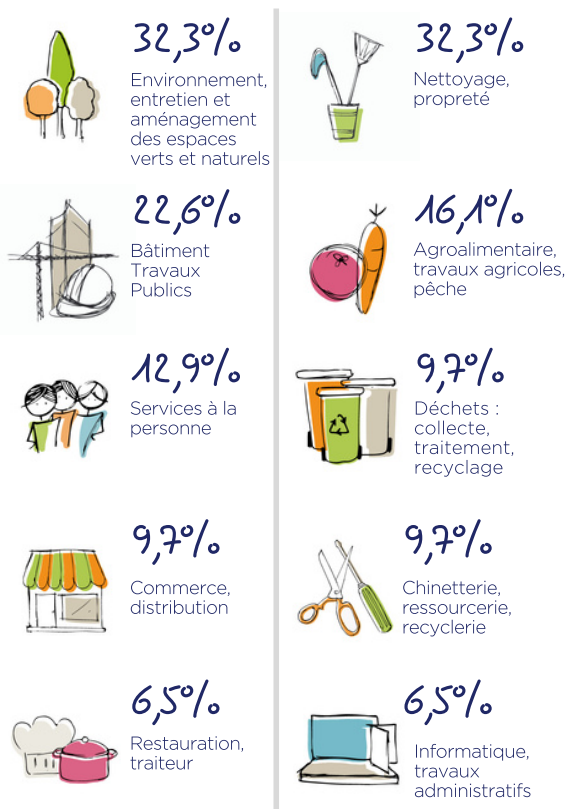
### STATUT JURIDIQUE



### ANCIENNETÉ



### SECTEURS D'ACTIVITÉ

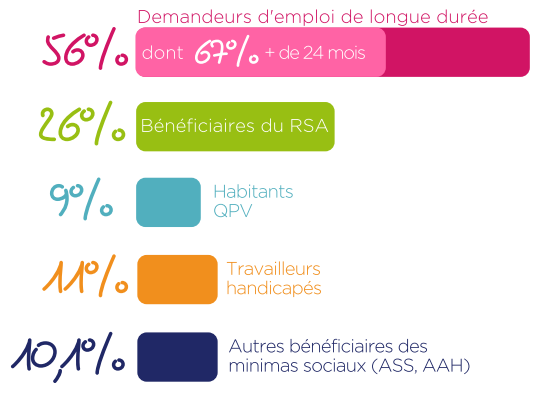


## IMPACT SOCIAL

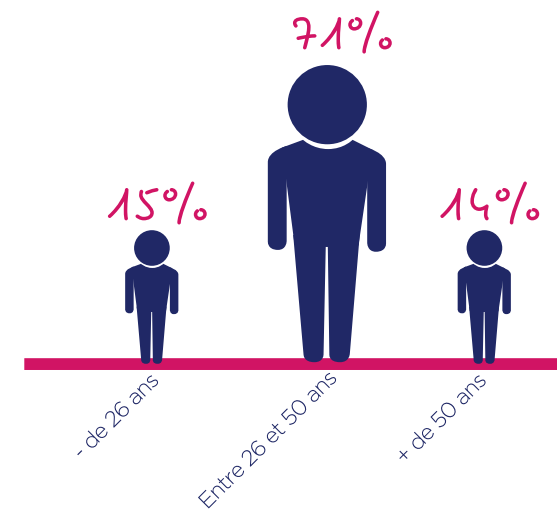
### PROFIL DES SALARIÉS

1430 Salariés en parcours

soit 370 ETP



78% des salariés ont un niveau inférieur au Bac



### TREMLIN VERS L'EMPLOI

