

CHIFFRES CLÉS

L'IAE en 2019

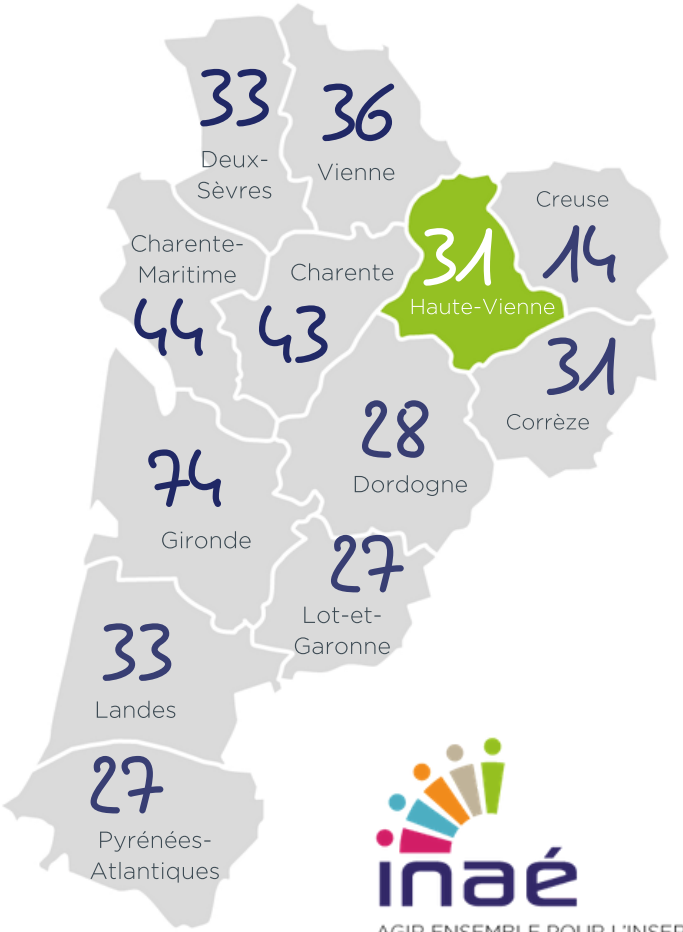
Inserion par l'Activité Economique

HAUTE-VIENNE

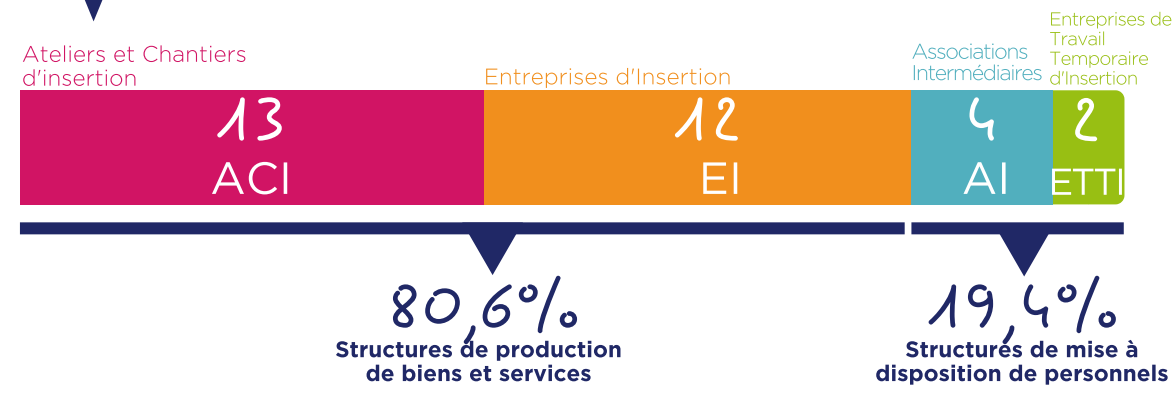
87

31 SIAE

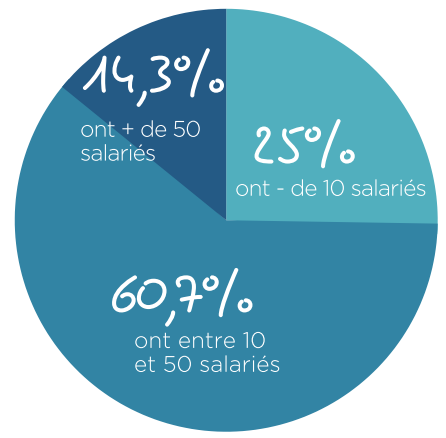
1740 Salariés en parcours



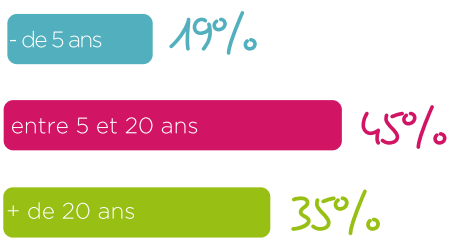
PORTRAIT DES SIAE



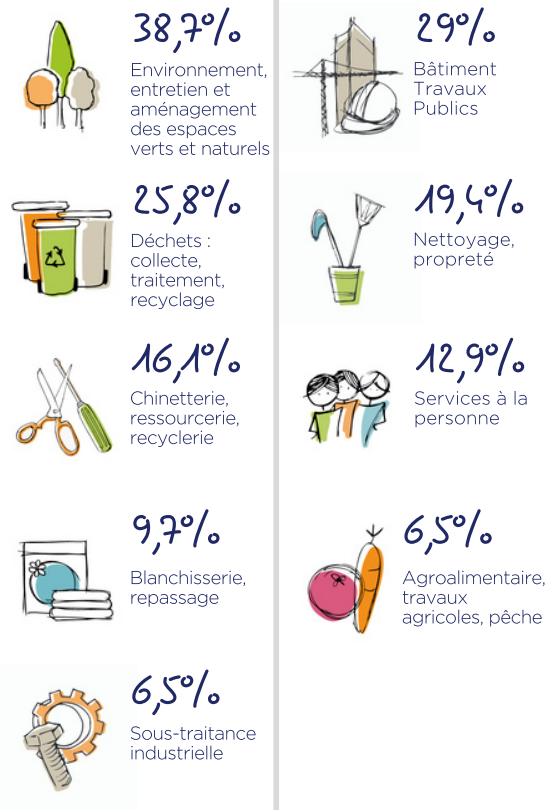
RÉPARTITION PAR TAILLE (ETP)



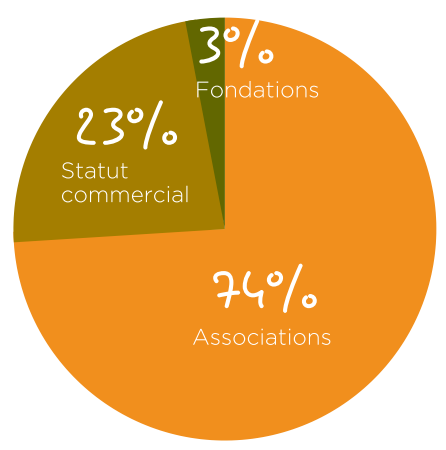
ANCIENNETÉ



SECTEURS D'ACTIVITÉ



STATUT JURIDIQUE

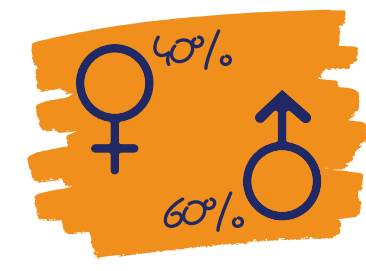
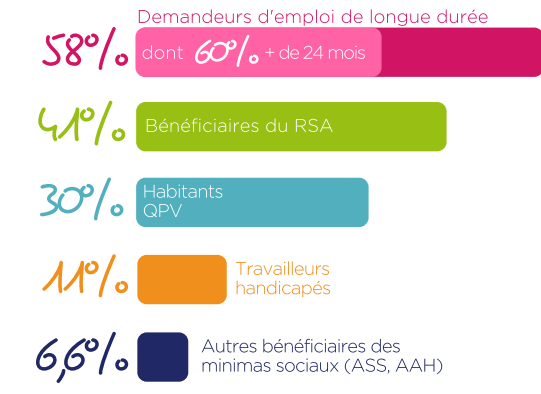


IMPACT SOCIAL

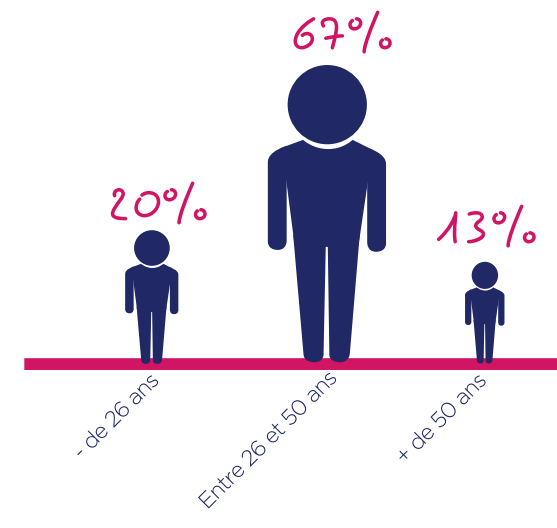
PROFIL DES SALARIÉS

1740 Salariés en parcours

soit 475 ETP



79% des salariés ont un niveau inférieur au Bac



TREMLIN VERS L'EMPLOI

