

# CHIFFRES CLÉS

## L'IAE en 2019

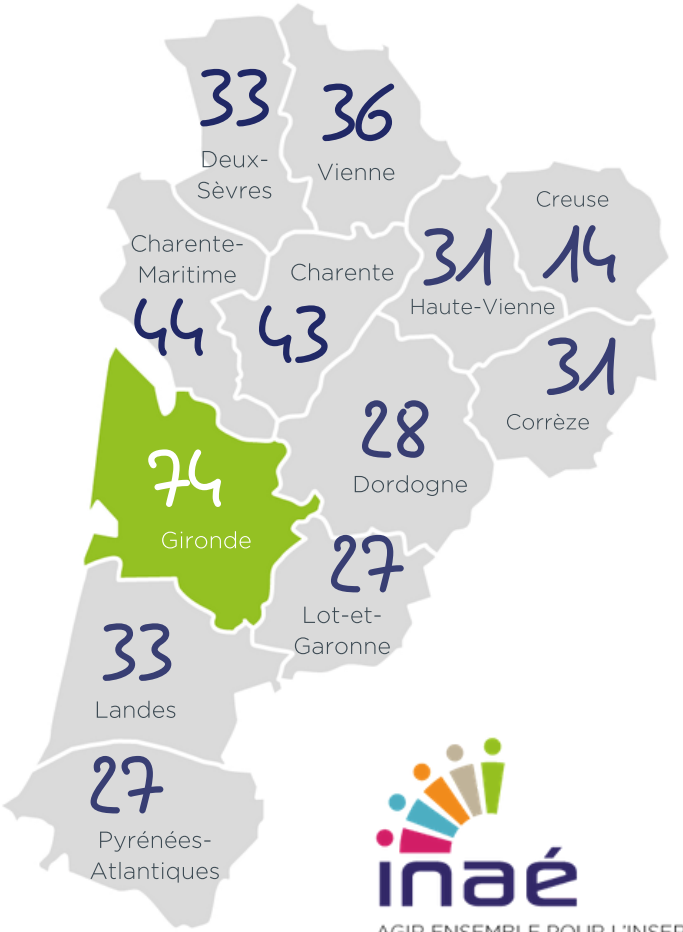
Insertion par l'Activité Economique

### GIRONDE

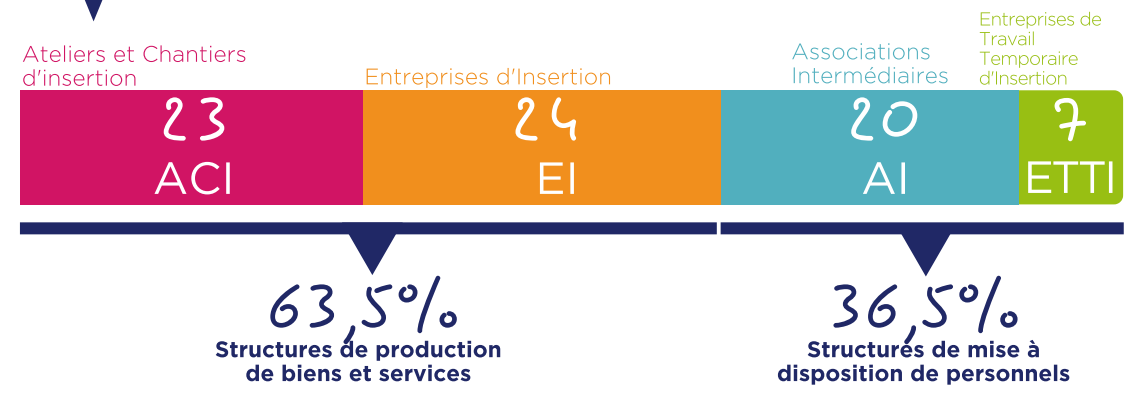
33

74 SIAE

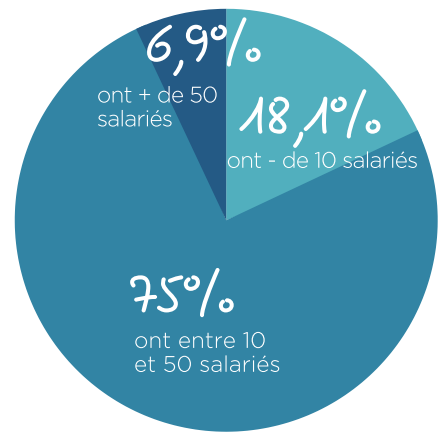
6000 Salariés en parcours



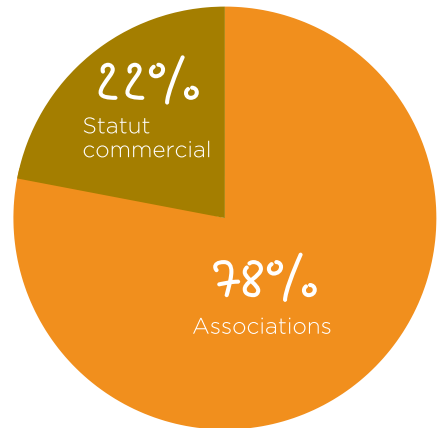
## PORTRAIT DES SIAE



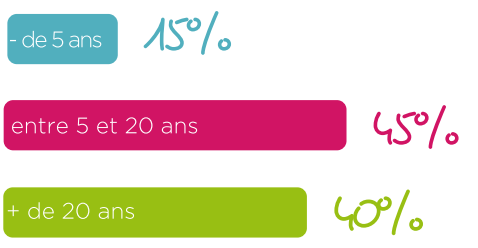
### RÉPARTITION PAR TAILLE (ETP)



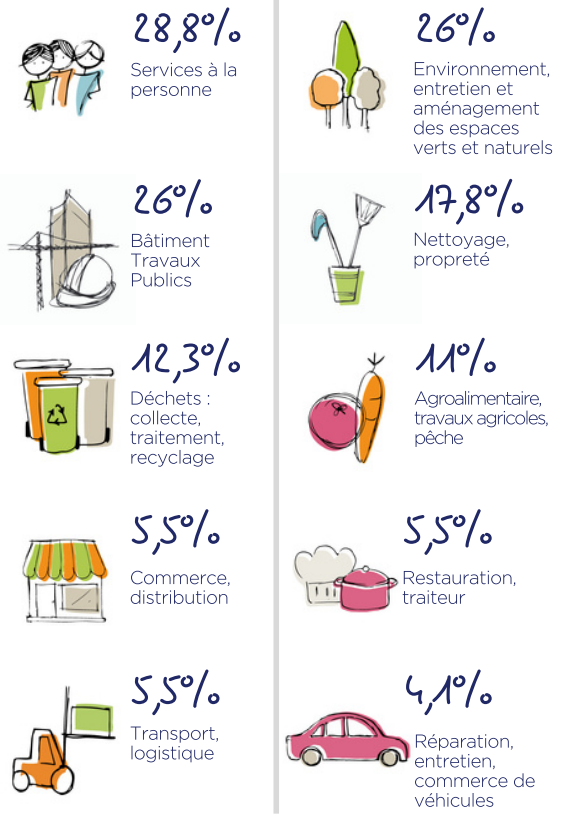
### STATUT JURIDIQUE



### ANCIENNETÉ



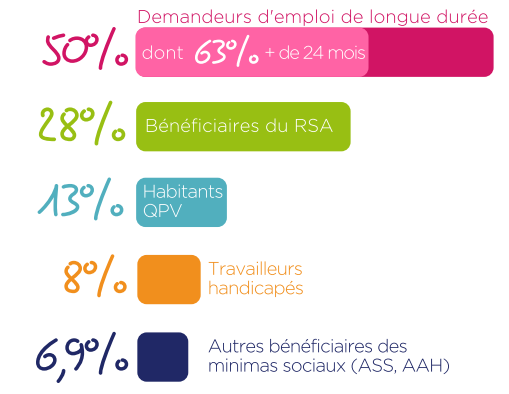
### SECTEURS D'ACTIVITÉ



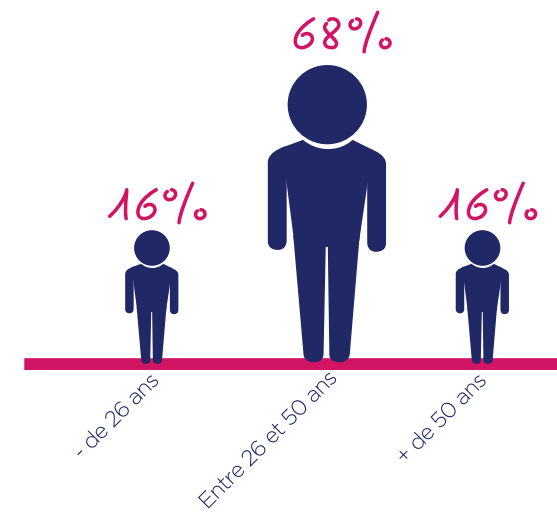
## IMPACT SOCIAL

### PROFIL DES SALARIÉS

6000 Salariés en parcours  
soit 1520 ETP



78% des salariés ont un niveau inférieur au Bac



### TREMLIN VERS L'EMPLOI

