

CHIFFRES CLÉS

L'IAE en 2019

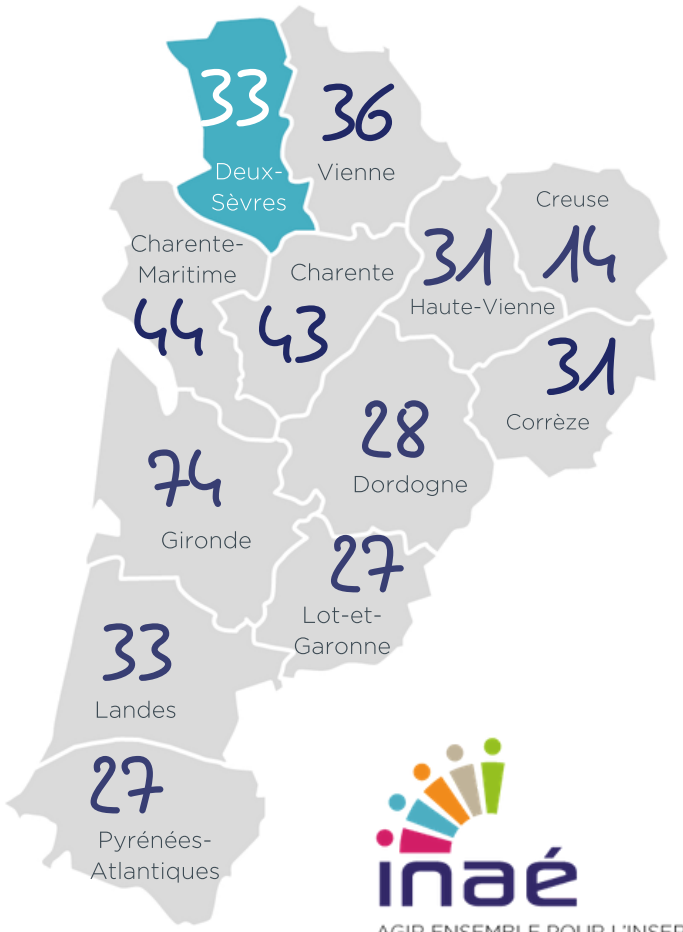
Inserion par l'Activité Economique

DEUX-SÈVRES

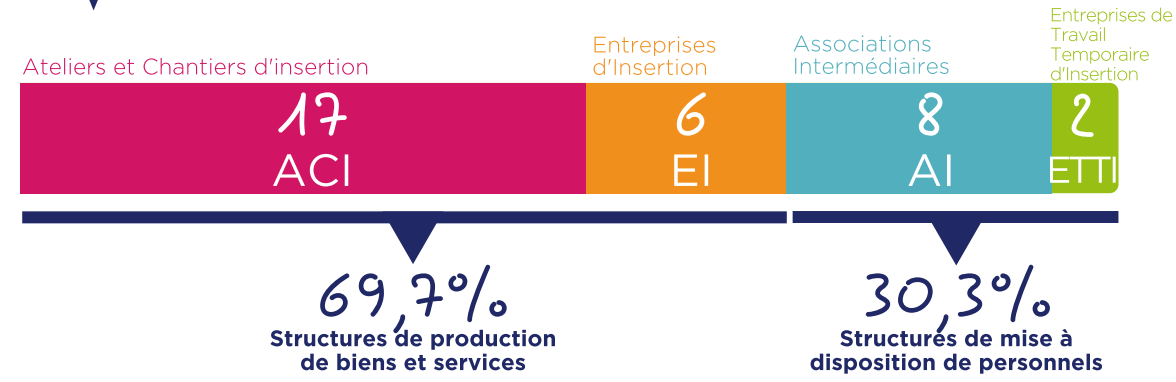
79

33 SIAE

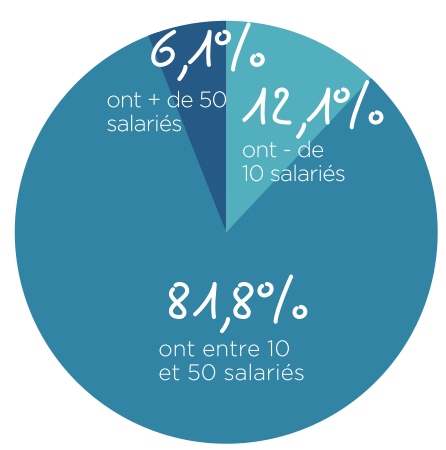
2450 Salariés en parcours



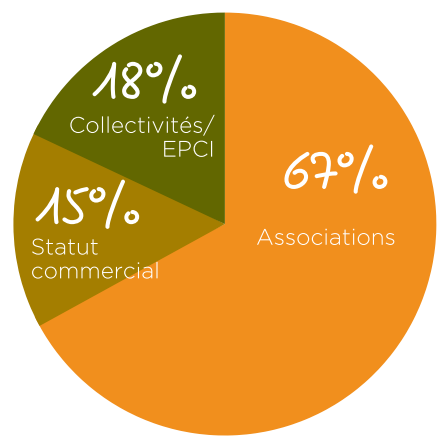
PORTRAIT DES SIAE



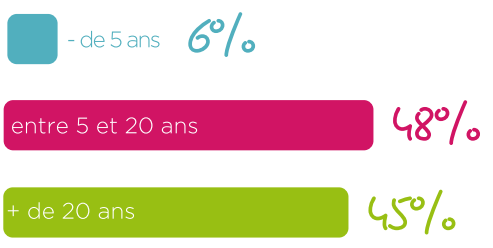
RÉPARTITION PAR TAILLE (ETP)



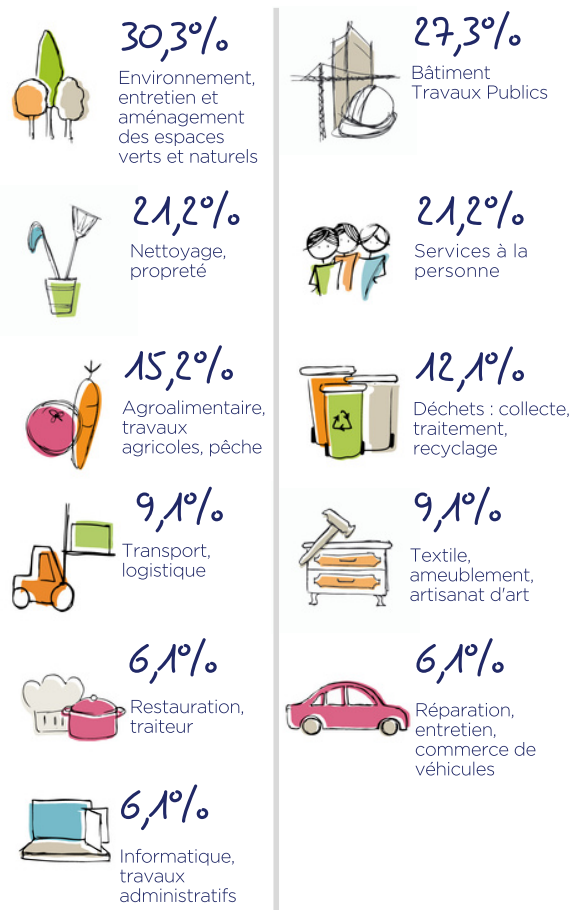
STATUT JURIDIQUE



ANCIENNETÉ



SECTEURS D'ACTIVITÉ

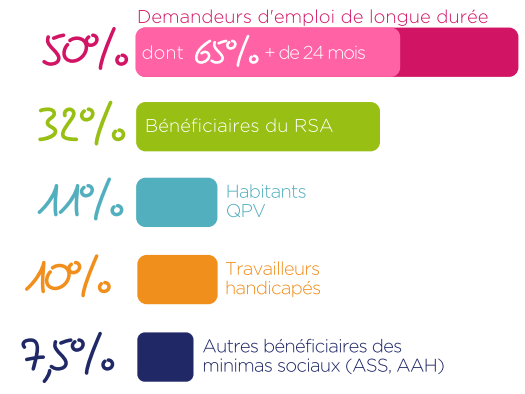


IMPACT SOCIAL

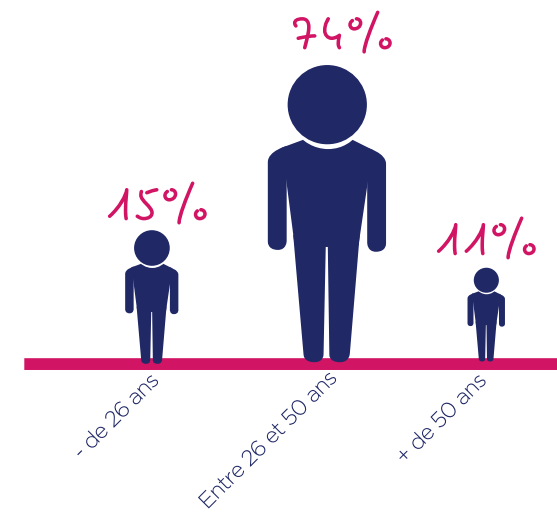
PROFIL DES SALARIÉS

2450 Salariés en parcours

soit 530 ETP



79% des salariés ont un niveau inférieur au Bac



TREMLIN VERS L'EMPLOI

