

CHIFFRES CLÉS

L'IAE en 2019

Inserion par l'Activité Economique

CHARENTE

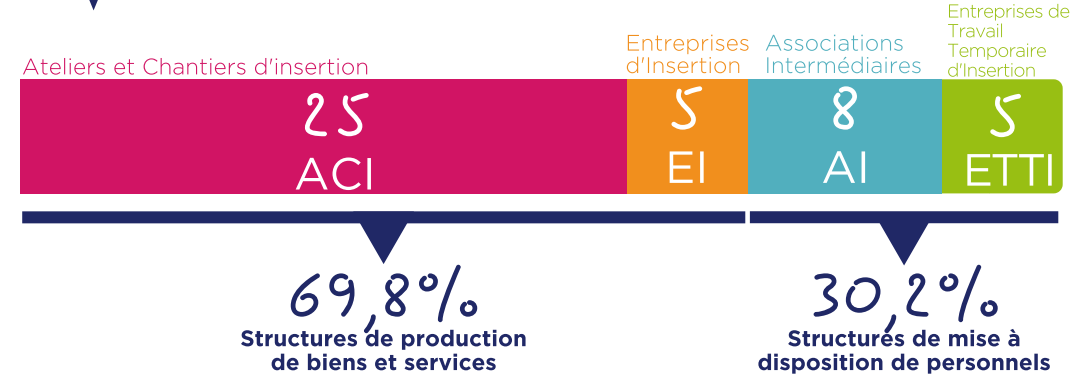
16

43 SIAE

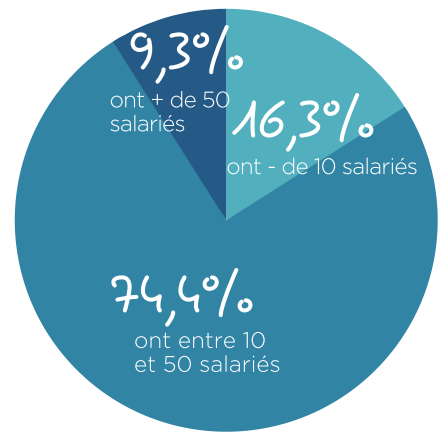
2700 Salariés en parcours



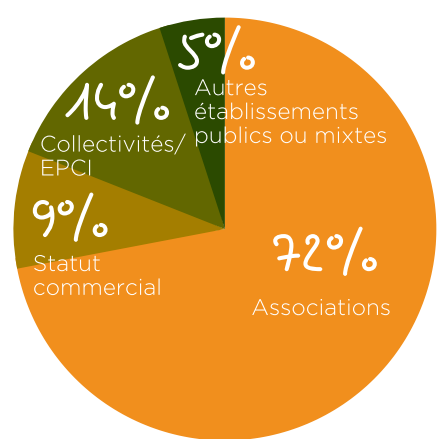
PORTRAIT DES SIAE



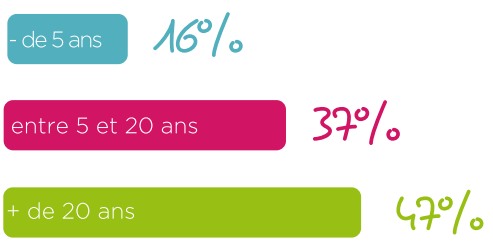
RÉPARTITION PAR TAILLE (ETP)



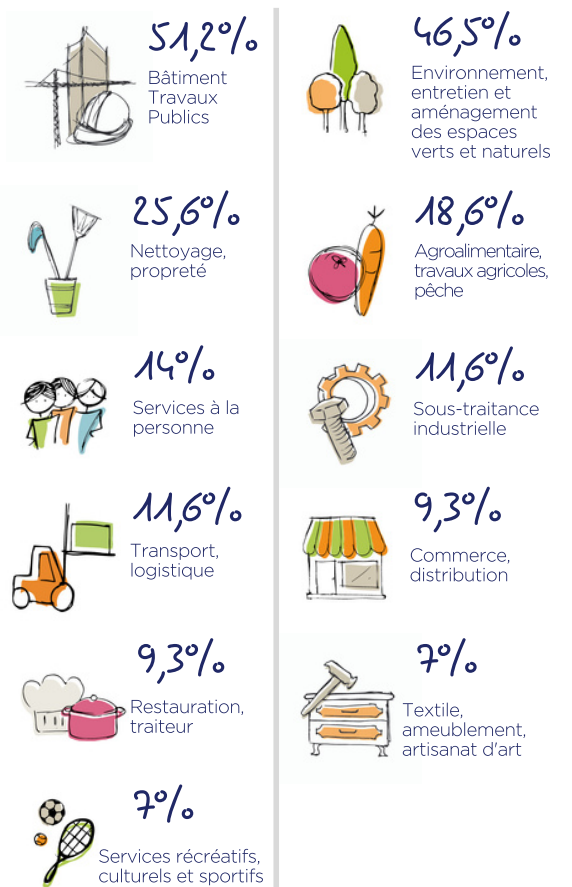
STATUT JURIDIQUE



ANCIENNETÉ



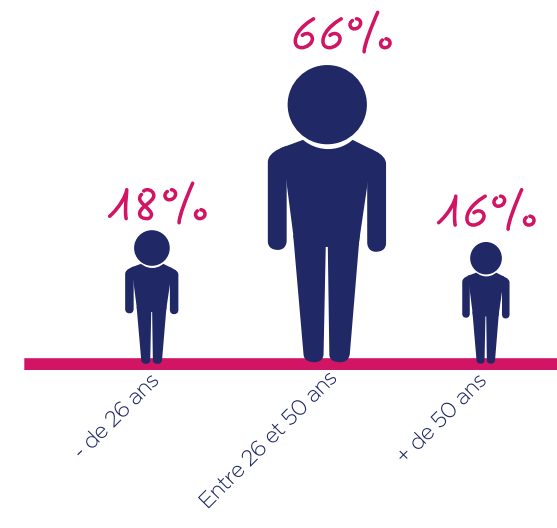
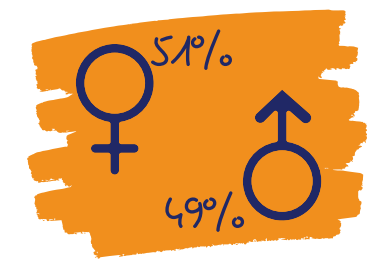
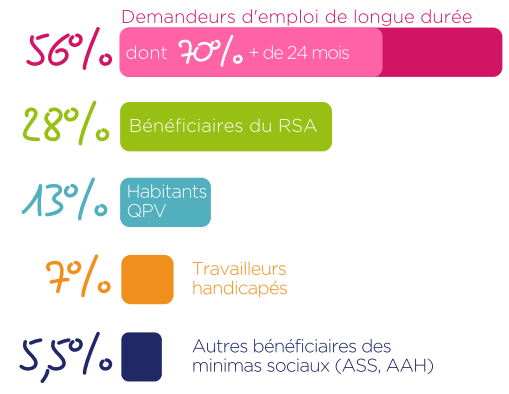
SECTEURS D'ACTIVITÉ



IMPACT SOCIAL

PROFIL DES SALARIÉS

2700 Salariés en parcours
soit 690 ETP



77% des salariés ont un niveau inférieur au Bac

TREMLIN VERS L'EMPLOI

