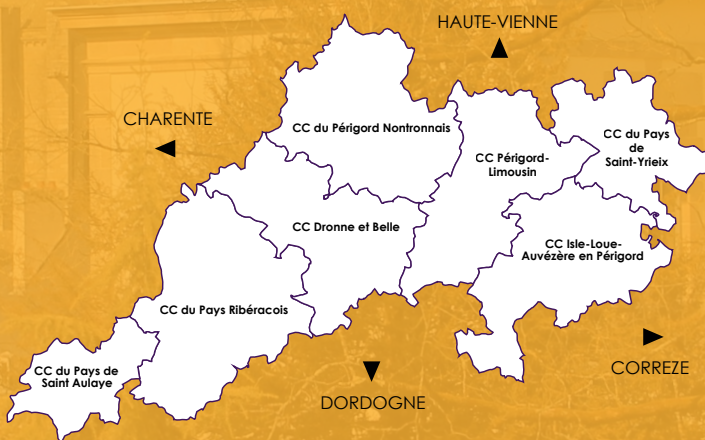


# Portrait de Territoire

# 2020

## PÉRIGORD VERT ET PAYS DE SAINT-YRIEIX



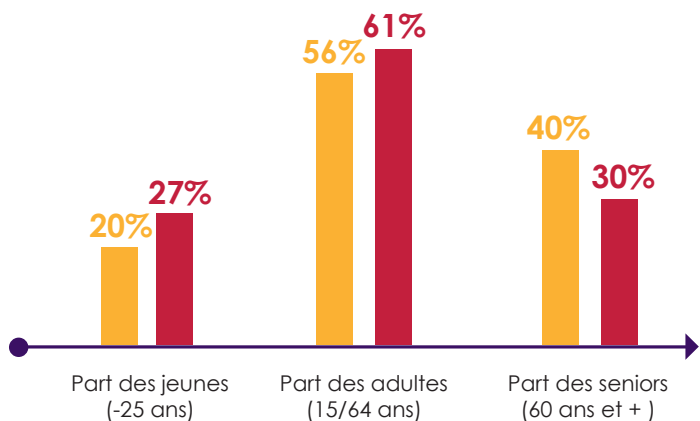
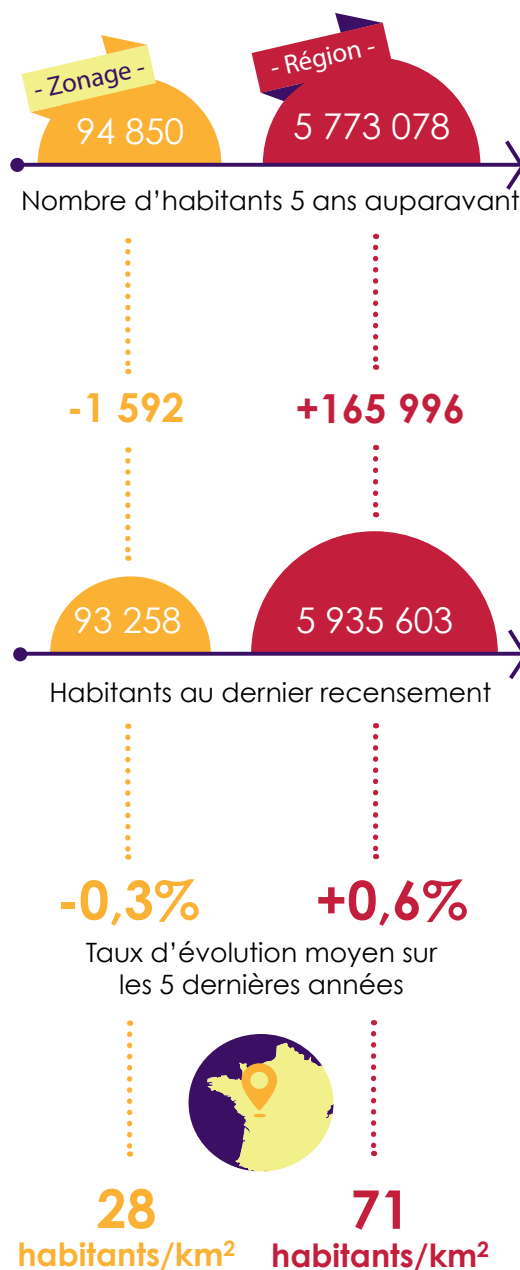
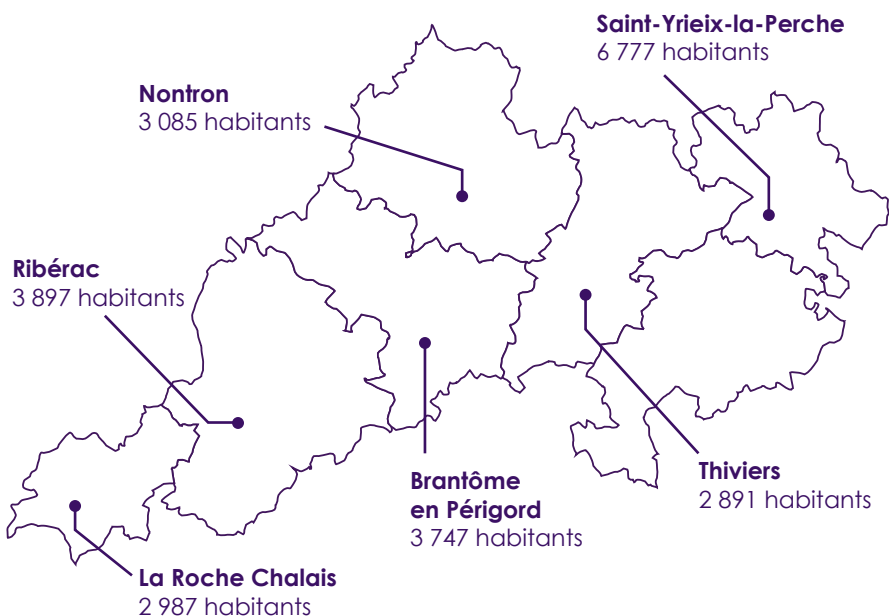
# DÉMOGRAPHIE

En 2016, les sept communautés de communes du Périgord vert-Pays de St Yrieix dénombrent **plus de 93 000 habitants**, soit un volume en baisse de 0,3 % par an sur les cinq dernières années (-1 592 habitants) contre +0,6 % en Nouvelle-Aquitaine.

Avec 40 % de seniors de 60 ans et plus contre 30 % au niveau régional, ce territoire est plus âgé que la moyenne.

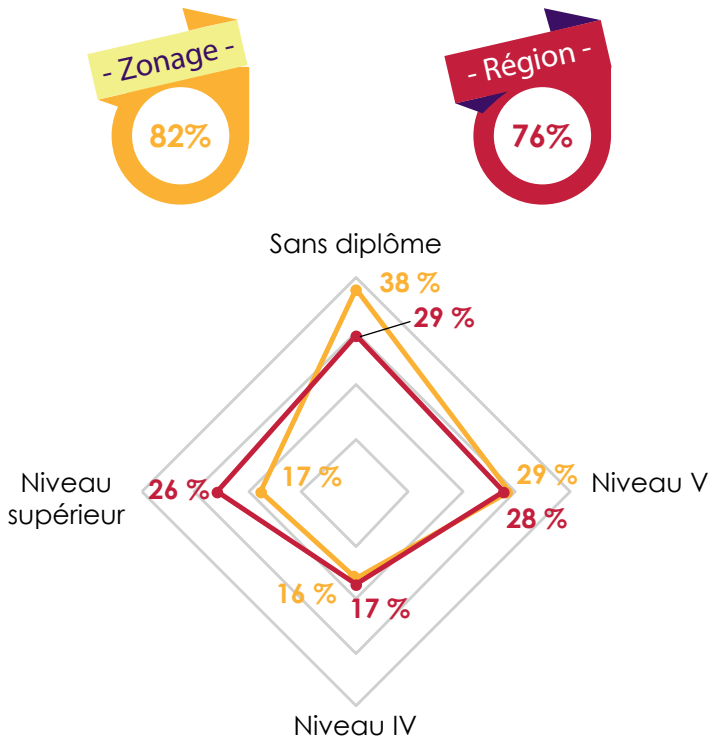
Sa population est également caractérisée par une surreprésentation des non-diplômés (38 % contre 29 % en région).

## PRINCIPALES VILLES



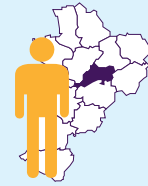
## LES ZOOM SUR LES 15-24 ANS

Population de 15 ans et plus non scolarisée :



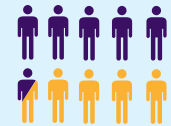
Le territoire compte **près de 7 000 jeunes de 15 à 24 ans**, soit 7 % de sa population totale contre 11 % en région. Parmi eux, 42 % sont non scolarisés, dont 9 % non diplômés, contre respectivement 35 % et 7 % en Nouvelle-Aquitaine. En outre, 18 % des 15-24 ans ne sont « ni en emploi, ni en formation ».

**6 940**



jeunes de 15 à 24 ans. Soit **7 %** de la population totale.

**42%**



sont non scolarisés. Soit **2 892** jeunes.

**22%**



de non diplômés parmi les non scolarisés. Soit **9,6%** des jeunes de 15-24 ans.

**NOMBRE D'ACTIFS AYANT UN EMPLOI SUR LA ZONE**



**32 717**

dont **74%** y habitent et travaillent.

**2 342 458**

dont **97%** y habitent et travaillent.

Population totale des 15-24 ans



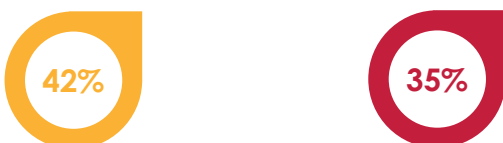
Pourcentage de jeunes sans emploi ni formation



Population des 15-24 ans non scolarisés



Pourcentage des 15-24 ans non scolarisés



# ÉCONOMIE

En 2015, la zone recense **près de 21 600 salariés**, soit 1,2 % de l'effectif salarié régional. Elle est marquée par une prédominance de l'administration publique, enseignement, santé et social, qui regroupe 37 % des salariés du territoire contre 35 % en Nouvelle-Aquitaine (Centres hospitaliers de St Yrieix La Perche, Ribérac, Nontron...).

Vient ensuite l'industrie, avec près d'un quart des emplois contre 14 % en région. Le secteur industriel est notamment spécialisé dans l'agroalimentaire (Mademoiselle Desserts Valade, St Michel Champagnac, Madeleines Bijou...) et le cuir (Maroquinerie du Sud-Ouest, Repetto...). À noter qu'un salarié de l'industrie du cuir et de la chaussure sur cinq travaille dans le Périgord vert.

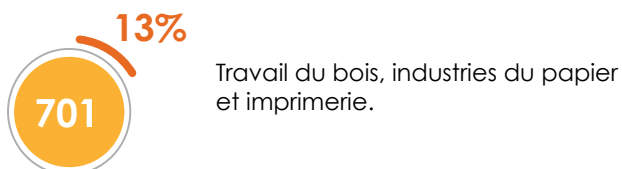
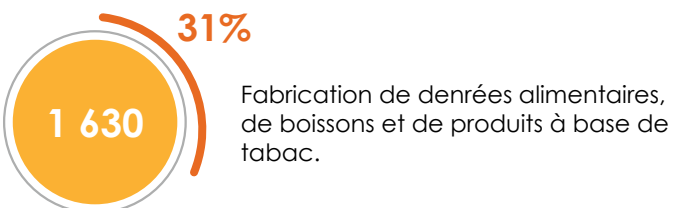
**14 190 départs en retraite** sont estimés d'ici 2020 sur la zone d'emploi de Périgueux, soit un taux de départ à peine supérieur à celui observé en région (15 % contre 14 %). Les principaux métiers concernés sont ceux d'agents d'entretien, agriculteurs/éleveurs/sylviculteurs/bûcherons et employés administratifs de la fonction publique (catégorie C).



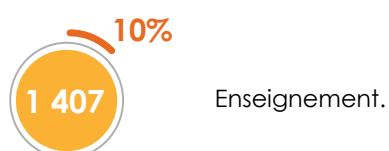
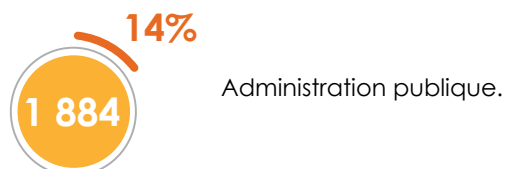
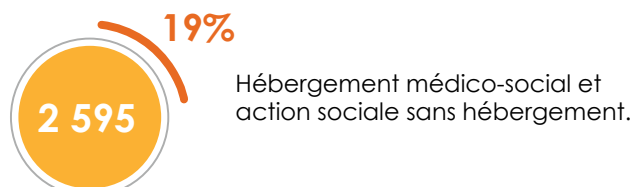
## 21 584 salariés

Soit **1,2%** des salariés régionaux.

### PRINCIPAUX SECTEURS INDUSTRIELS (NAF 38)

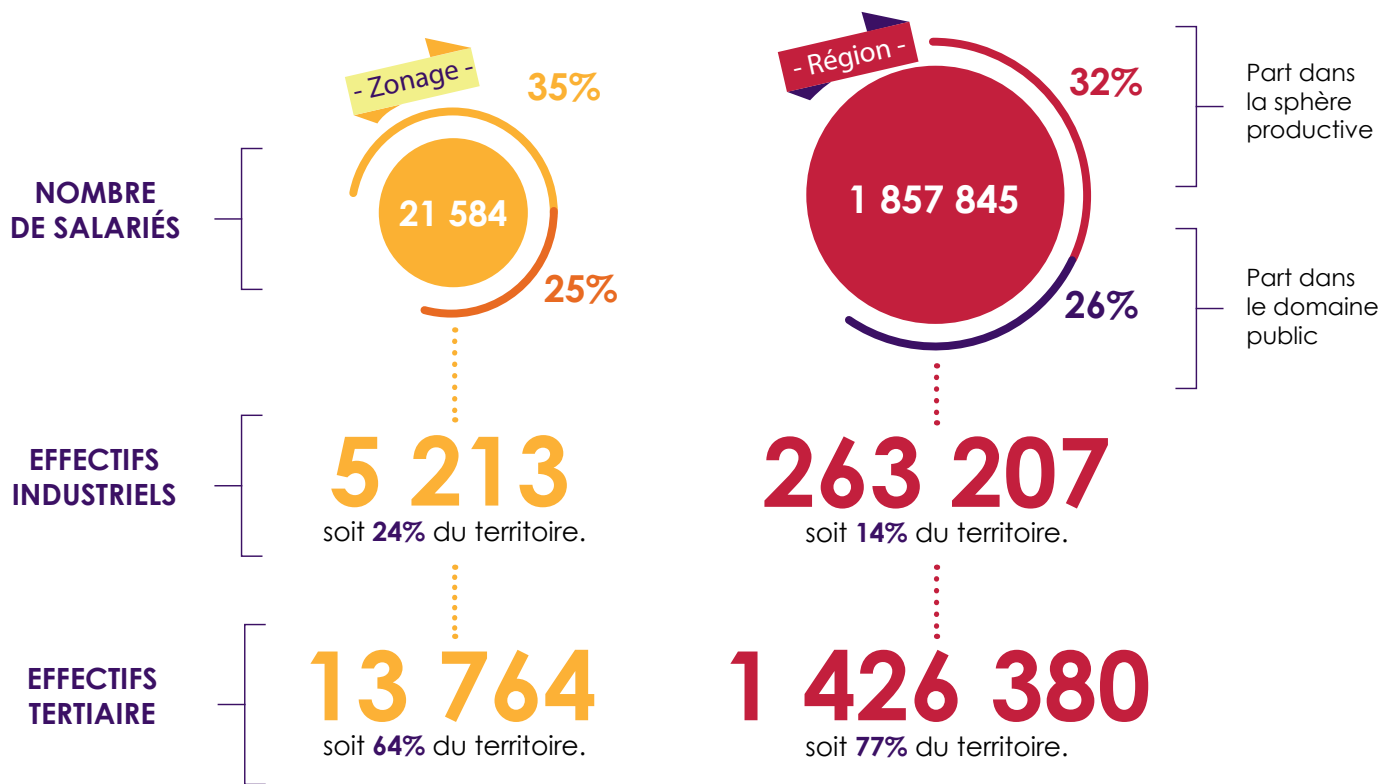


### PRINCIPAUX SECTEURS TERTIAIRES (NAF 38)

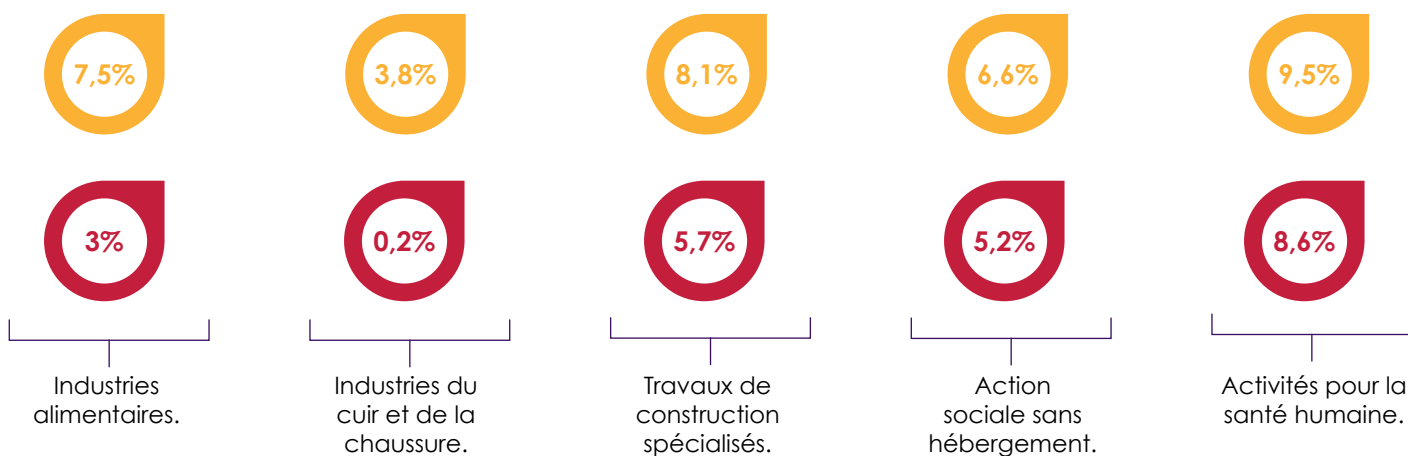


● Effectifs

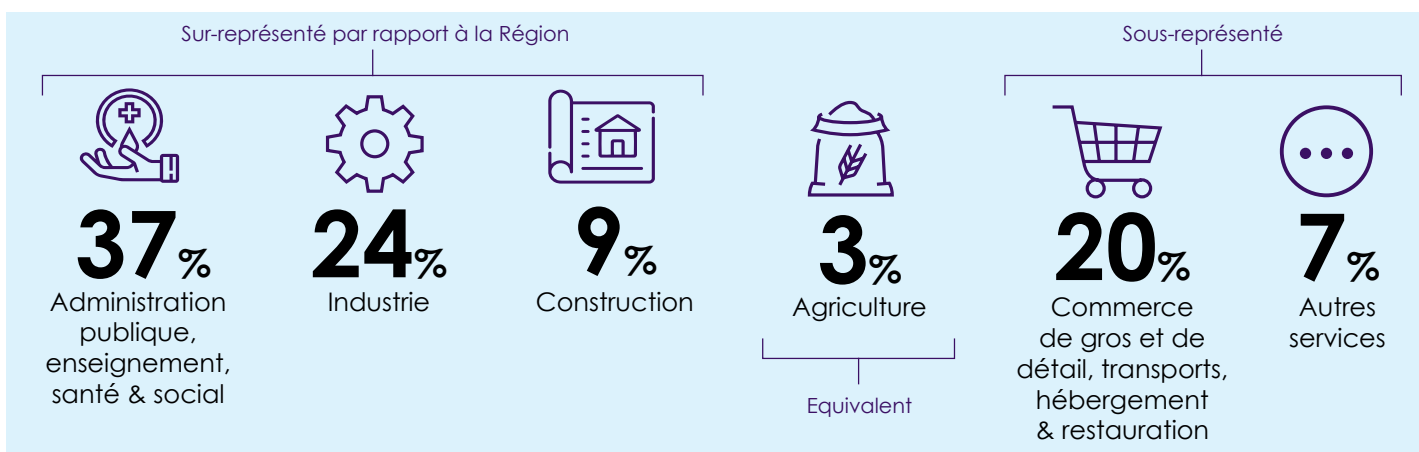
● % dans l'industrie et dans le tertiaire



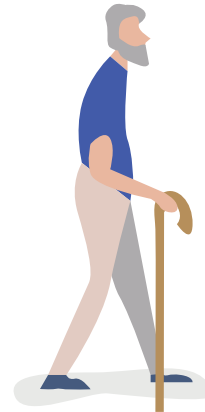
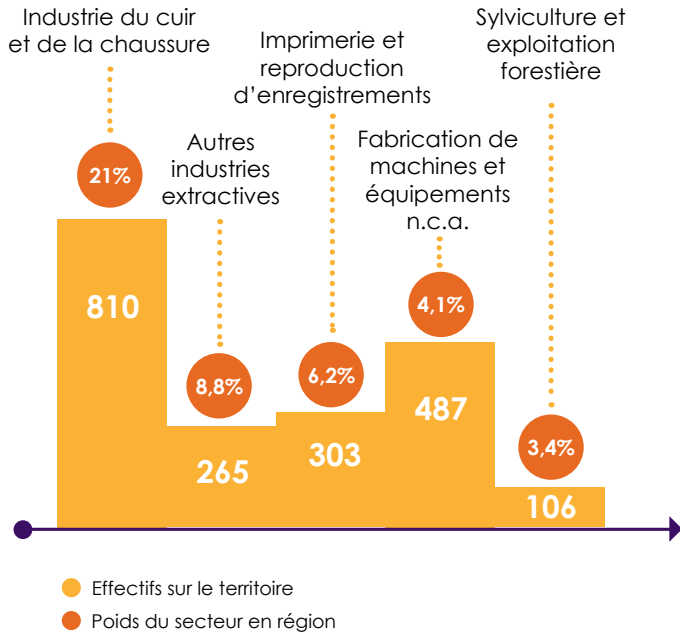
### PRINCIPALES SPÉCIFICITÉS TERRITORIALES (NAF 88)



● Part sur le territoire ● Part en région



## LES SECTEURS DONT LA PART EN RÉGION EST LA PLUS ÉLEVÉE



**14 190**  
départs à la retraite  
entre 2016 et 2020

## LES PRINCIPAUX EMPLOYEURS DU TERRITOIRE

### 500 salariés et plus :

**Centre Hospitalier Jacques Boutard St Yrieix La Perche :** activités hospitalières

**Centre Hospitalier de Ribérac :** activités hospitalières

### Entre 200 et 249 salariés :

**Fabrègue :** autre imprimerie (labeur)

**St Michel Champagnac :** fabrication de biscuits, biscottes et pâtisseries de conservation

### Entre 250 et 499 salariés :

**Etablissement public départemental de Clairvivre :** aide par le travail

**Centre Hospitalier de Nontron :** activités hospitalières

**KSB SAS :** fabrication d'autres articles de robinetterie

**La Maroquinerie du Sud-Ouest :** activités des sièges sociaux

**Mademoiselle Desserts Valade :** fabrication industrielle de pain et de pâtisserie fraîche

### De 100 à 199 salariés :

**Communauté de communes du Pays Ribéracois :** administration publique générale

**Centre Hospitalier Jacques Boutard St Yrieix La Perche - unité de soin longue durée :** activités hospitalières

**Centre Intercommunal d'Action Sociale :** aide à domicile

**Cie des Arts de la table et de l'émail - La Table Hermès :** fabrication articles bijouterie fantaisie & articles similaires

**Commune de Saint Yrieix La Perche :** administration publique générale

**Centre Hospitalier d'Excideuil :** activités hospitalières

**Epac Les Deux Sequoias :** adm. pub. tutelle santé form. cult. & social (aut que sécu. soc.)

**Etablissement public départemental de Clairvivre - centre de rééducation professionnelle :** aide par le travail

**Gauthier Transports :** transports routiers de fret interurbains

**Madeleines Bijou :** fabrication de biscuits, biscottes et pâtisseries de conservation

**Maison de Retraite de Thiviers :** activités hospitalières

**Périgord Vehicules de Loisirs Sas :** construction de véhicules automobiles

**Résidence de la Belle Ehpad :** hébergement médicalisé pour personnes âgées

**Selp Secure :** fabrication produits de consommation courante en plastique

**Soc Lalande Distrib Solandis - Centre Leclerc :** location de terrains et d'autres biens immobiliers

**Soc Repetto :** fabrication de chaussures

**Transports Peyrou :** transports routiers de fret interurbains

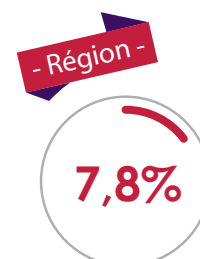
# TRAVAIL

Au 2<sup>ème</sup> trimestre 2019, la zone d'emploi de Périgueux affiche un **taux de chômage comparable au taux néo-aquitain : 8 %** contre 7,8 %.

**Près de 6 300 demandeurs d'emploi** de catégories A,B,C sont inscrits en septembre 2019, volume relativement stable sur les trois dernières années, conformément à la tendance régionale. Parmi eux, les publics les plus fragiles sont surreprésentés : 32 % de 50 ans et plus et 53 % de niveaux V et infra contre respectivement 26 % et 47 % en région.



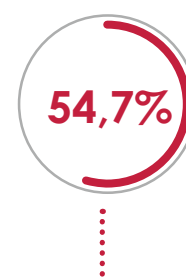
## TAUX DE CHÔMAGE DE LA ZONE D'EMPLOI 2<sup>ème</sup> trimestre 2019



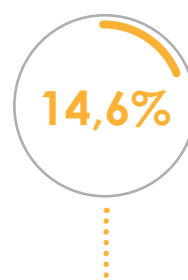
**6 267**  
demandeurs d'emploi.  
Soit **0,2%** d'évolution sur  
3 ans.

**501 193**  
demandeurs d'emploi.  
Soit **0,3%** d'évolution  
sur 3 ans.

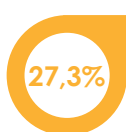
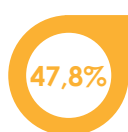
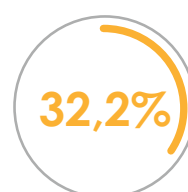
Dont part de femmes



Dont part de moins de 26 ans



Dont part de 50 ans et plus



Inscrits depuis  
12 mois et plus.

Inscrits depuis  
24 mois et plus.

Issus de CAP, BEP  
et peu ou pas de  
diplômés.



**16 460**

embauches

**9 310**

projets de recrutement

En 2018, près de **16 500 déclarations préalables à l'embauche** ont été comptabilisées, soit 0,8 % des intentions régionales.

Depuis 2014, ce volume a progressé d'environ 1,3 % chaque année, soit nettement moins qu'en région (+4,3%). Avec 62 % des DPAE, les CDD de moins d'un mois restent majoritaires, bien que proportionnellement moins nombreux qu'à l'échelle régionale (67 %). Parmi les principaux secteurs embauchant en CDI ou CDD d'un mois ou plus, citons le **commerce de détail**, la **restauration**, la **santé** et la **construction**.

### NOMBRE D'EMBAUCHES

(hors interim, agriculture et administration publique)

**0,8%** part d'embauche régionale



Évolution moyenne sur les 5 dernières années :

**+1,3%**

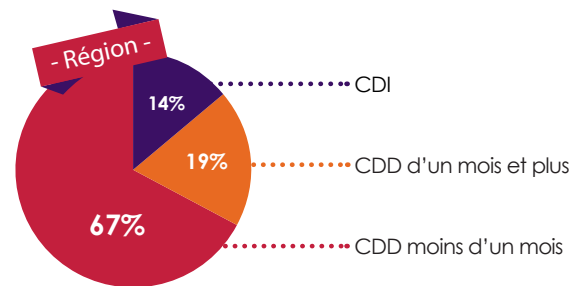
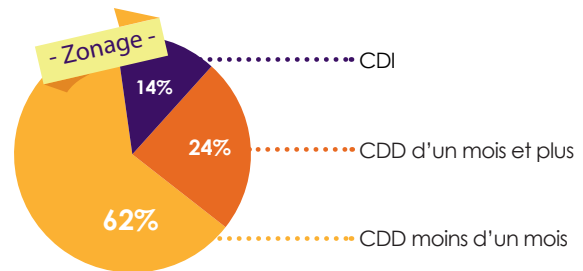
**+4,3%**

Nombre d'embauches hors contrats de moins d'un mois :

**6 196**

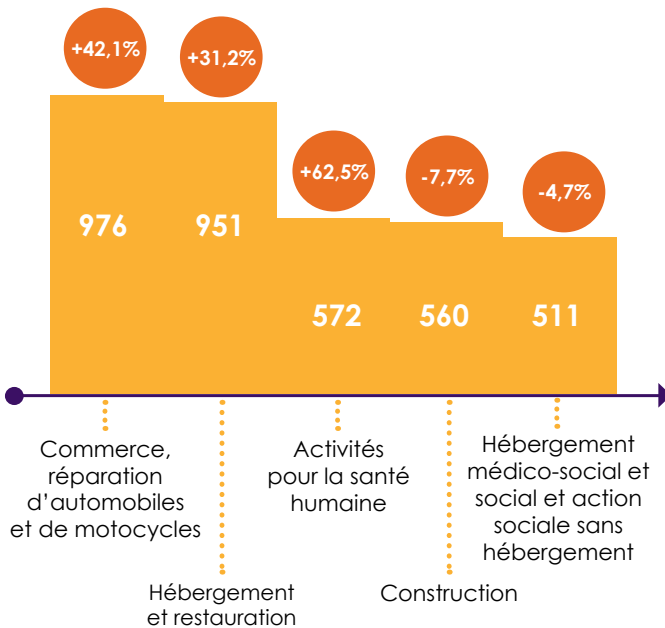
**685 857**

### RÉPARTITION DES EMBAUCHES SELON LE TYPE DE CONTRAT (DPAE)

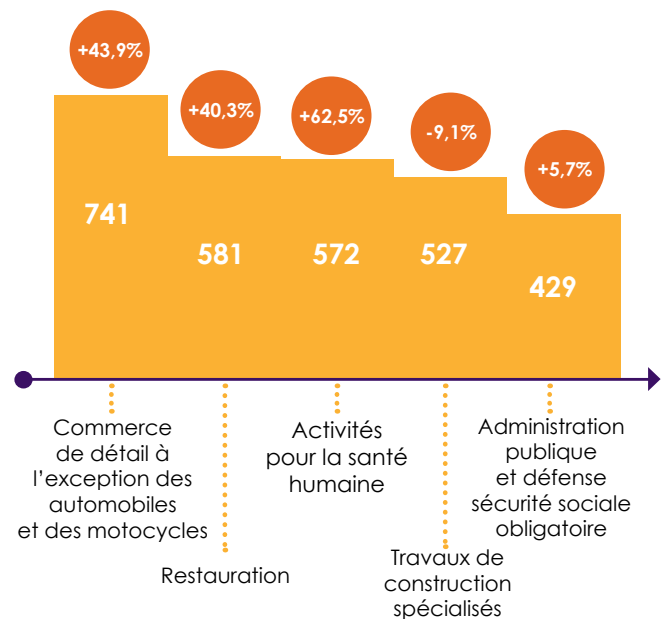


### LES 5 PRINCIPAUX SECTEURS D'EMBAUCHE EN CDI OU CDD DE PLUS D'UN MOIS

(en 38 secteurs regroupés)



### LES SECTEURS DÉTAILLÉS EN 129 SECTEURS



● Nombre d'embauches en 2018

● Pourcentage des évolutions entre 2014 et 2018



## PROJETS DE RECRUTEMENTS SELON L'ENQUÊTE BMO\*

En 2019, **plus de 9 300 projets de recrutement** ont été exprimés par les entreprises des bassins d'emploi de Périgueux Nord-Est Dordogne et St-Yrieix, dont légèrement plus de projets jugés difficiles que la moyenne : 53 % contre 52 %.

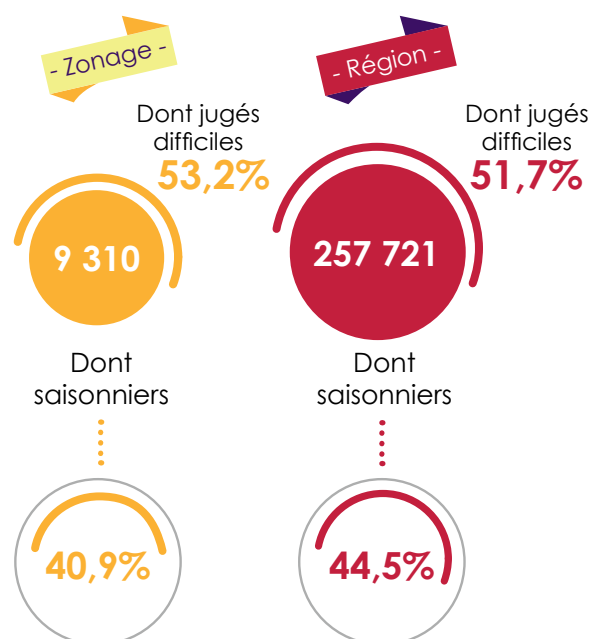
Si les viticulteurs arboriculteurs et ouvriers agroalimentaires sont particulièrement recherchés, les difficultés de recrutement portent surtout sur les serveurs (78 %), les agriculteurs (67 %) et les aides-soignants (70 %).

Les projets sont donnés par bassin d'emploi uniquement, le périmètre n'est pas identique au zonage sélectionné.

Les bassins d'emploi de Périgueux Nord Est Dordogne et de St Yrieix sont plus larges que les 7 communautés de communes.











## BASSIN D'EMPLOI DE PÉRIGUEUX NORD-EST

Nombre de projets de recrutements :



### LES 10 PRINCIPALES FAMILLES DE MÉTIERS

(225 postes)

Famille de métiers	Nombre de projets de recrutements :	Part des projets difficiles :	Part des projets saisonniers :
 Viticulteurs, arboriculteurs salariés	<b>1 310</b>	<b>40,5%</b>	<b>98,5%</b>
 Ouvriers non qualifiés des industries agro-alimentaires	<b>500</b>	<b>2%</b>	<b>4%</b>
 Serveurs de cafés restaurants	<b>410</b>	<b>78%</b>	<b>73,2%</b>
 Agriculteurs salariés	<b>360</b>	<b>66,7%</b>	<b>83,3%</b>
 Aides soignants	<b>300</b>	<b>70%</b>	<b>23,3%</b>
 Aides et apprentis de cuisine, employés polyv. de la restauration	<b>280</b>	<b>50%</b>	<b>50%</b>
 Surveillants d'établissements scolaires	<b>280</b>	<b>10,7%</b>	<b>0%</b>
 Ouvriers non qualifiés de l'emballage et manutentionnaires	<b>270</b>	<b>18,5%</b>	<b>55,6%</b>
 Professionnels de l'animation socioculturelle	<b>220</b>	<b>54,5%</b>	<b>63,6%</b>
 Agents d'entretien de locaux	<b>220</b>	<b>36,4%</b>	<b>31,8%</b>

# FORMATION

## FORMATIONS INITIALES, PROFESSIONNELLES ET TECHNOLOGIQUES

Toutes années de formation confondues, **plus de 1 400 jeunes ont suivi une formation professionnelle ou technologique** sur les sept communautés de communes en 2018-2019, dont 14 % en apprentissage.

La production agricole et sylvicole est la principale spécialité de formation dispensée en voie scolaire (près d'un quart des lycéens, pour l'essentiel en Bac pro Productions et Bac pro Conduite et Gestion de l'Exploitation Agricole), devant le tertiaire (18 %) et l'exploitation forestière/travail du bois (12 %).

# 1 406



jeunes en formation dont **14 %** sont des apprentis.

# 537



jeunes en formation agricole soit **38 % de l'effectif total. Dont 28 %** sont apprentis agricoles.

## LES PRINCIPALES SPÉCIALITÉS DE FORMATION DU TERRITOIRE

Par voie scolaire :



## Par apprentissage :



Production  
alimentaire  
cuisine



Mécanismes,  
automatismes



Production  
agricole,  
sylvicole, élevage



Hôtellerie,  
restaurant,  
tourisme, loisirs



Exploitation  
forestière,  
travail du bois

### TOP 3 DES FORMATIONS PAR DIPLÔME

(selon les effectifs en formation)

1

#### Niveau 3 :

- CAP Menuisier fabricant de menuiserie, mobilier et agencement
- CAP Cuisine
- CAP Assistant technique en milieu familial et collectif

2

#### Niveau 4 :

- BAC Pro Agriculture productions
- BAC Pro Agriculture conduite et gestion de l'entreprise agricole
- BAC Techno STMG sciences et technologies du management et de la gestion

3

#### Niveau 5 :

- BTSA Génie des équipements agricoles
- BTMS Ebénisterie
- BTS Systèmes constructifs bois et habitat



# Créez le portrait de territoire emploi-formation qui vous intéresse !

sur plusieurs échelons d'analyse :  
région Nouvelle-Aquitaine, ex-région Aquitaine,  
départements zones d'emploi, intercommunalités,  
communes...

## Choisissez votre territoire et consultez :

- l'évolution de votre population,
- la répartition des emplois par grandes familles de métiers,
- l'évolution par catégories sociales,
- les embauches par secteurs d'activités,
- la formation scolaire et en apprentissage.

[simfeaweb.aquitaine-cap-metiers.fr](http://simfeaweb.aquitaine-cap-metiers.fr)

Rubrique : Territoire > Accéder à l'outil SI-TERR

Suivez-nous !



@capmetiers

### Siège social

Centre régional Vincent Merle  
102 av. de Canéjan 33600 Pessac

### Site La Rochelle

15 rue Alsace Lorraine  
17044 La Rochelle cedex 1

### Site Limoges

13 cours Jourdan  
87000 Limoges

### Site Poitiers

42 rue du Rondy  
86000 Poitiers



RÉGION  
Nouvelle-  
Aquitaine



Liberté • Égalité • Fraternité  
RÉPUBLIQUE FRANÇAISE



UNION EUROPÉENNE



l'Europe  
s'engage  
en Nouvelle-Aquitaine  
Fonds Social Européen