

2019

Cap
^{sur}
l'Essentiel



L'Emploi et la Formation

dans la région Nouvelle-Aquitaine

La démographie néo-aquitaine

6 millions d'habitants

4^{ème} rang des régions françaises pour sa population, plus vaste région métropolitaine.

+166 000 personnes

sur les 5 dernières années, soit l'équivalent de la ville de Toulon.

Région dont la part de la population des personnes **âgées est la plus importante**. (29% de la population a au moins 60 ans).

Des disparités territoriales en termes de dynamiques sociodémographiques entre :

- **La métropole bordelaise** en forte croissance de sa population (+1,4%/an entre 2010 et 2015).
- **Le littoral et un réseau de villes moyennes** constituent des espaces attractifs.
- Des **territoires ruraux** de faible densité dans lesquels résident 35% de la population régionale à l'est du territoire. Problématiques de ces territoires : population disséminée, plutôt âgée et précaire avec des problèmes d'accessibilité aux services et un fort isolement social.

L'emploi



Croissance confirmée de l'emploi après plusieurs années de contraction (+ 0,7% par an sur les 5 dernières années).



Agriculture (5% des emplois régionaux)

Première région agricole européenne spécialisation dans plusieurs domaines : la viticulture, la sylviculture et l'élevage.



Industrie (12%)

Perte d'emploi (25 000 depuis 2008, soit 10% du volume global), mais fortes dynamiques axées sur **l'innovation, la recherche & développement et une montée en compétences nécessaires** des filières régionales à forte valeur ajoutée. Ces filières ont un besoin soutenu **d'emplois qualifiés** parfois difficiles à recruter.

Chiffres clés

2 350 000

emplois dont 72% en contrat pérenne

350 000

non-salariés

26,4% des

emplois salariés dans le domaine public.

2 000 000

salariés

60% de emploi

total sur les départements côtiers.

500 000

employeurs

8.4% contre 8,8% de taux de chômage au niveau national.



516 730

personnes inscrites à Pôle emploi en Nouvelle-Aquitaine (3^{ème} trimestre 2018)

Les spécificités régionales de l'industrie :

- **Agro-alimentaire** (32 000 salariés) premier secteur industriel en Dordogne, Landes et Lot-et-Garonne.
- **Industries du bois, du papier, du carton** et de la fabrication de meubles (29 500 salariés).
- **Fabrication de matériels de transport dont aéronautique** (28 000 salariés).
- **Produits électriques, électroniques et optiques** (18 000 salariés).



Services (76%)

1^{er} employeur régional.

Dynamique portée par le **domaine public**, les activités liées au **tourisme** et celles liées aux **personnes âgées** (silver économie).

La moitié des recrutements jugée difficile notamment pour : services à la personne, hôtellerie-restauration, services aux entreprises (nettoyage, informatique), conduite routière, commerciaux, para-médical.

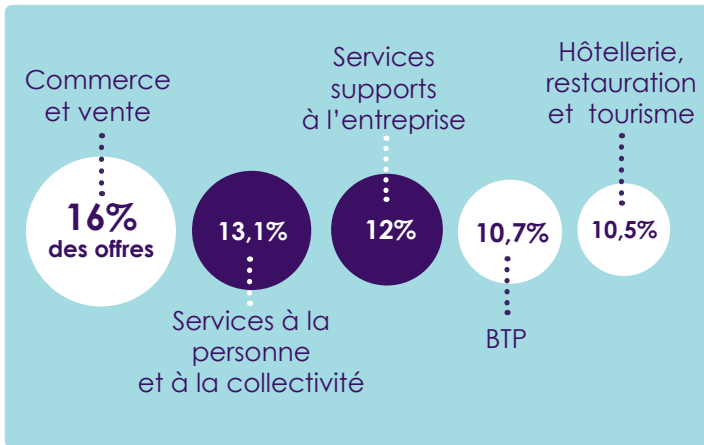


Construction (7%)

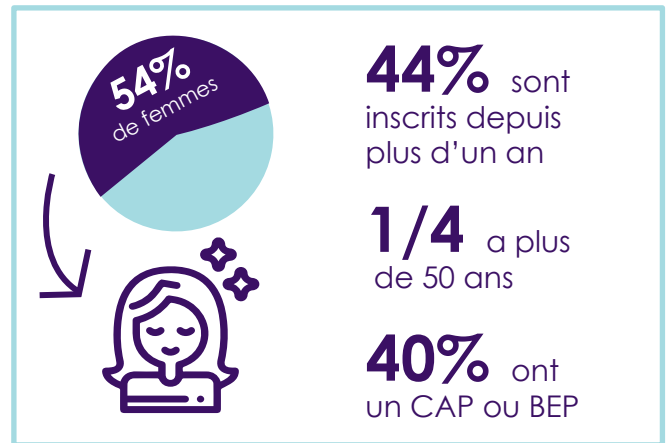
Amélioration conjoncturelle : reprise de l'activité s'étendant à l'emploi mais de manière encore mesurée reflétant les incertitudes pesant sur ce rebond.

Le marché du travail

Compétences les plus recherchées :



Profil des demandeurs d'emploi :



La formation

De nombreuses structures de **formation initiale** et notamment d'**enseignement professionnel**.



Apprentissage

36 700 apprentis répartis dans **115 CFA sur 375 sites** (au 1^{er} déc. 2017)

L'apprentissage concerne 5% des jeunes âgés de 16 à 25 ans.

Croissance des effectifs (+ 600 nouveaux inscrits en 1^{ère} année sur 1 an) liée à un **développement de l'apprentissage dans le supérieur** où il est en forte croissance.

Voie de formation marquée par le **poids prépondérant** des formations de niveau V (CAP, BEP) (45% des effectifs régionaux).



Enseignement agricole

38 lycées et 22 000 élèves.

Diminution de la part des formations liées à la production agricole au profit des **spécialités tertiaires** (part importante des services à la personne dans lesquels les filles sont majoritaires).

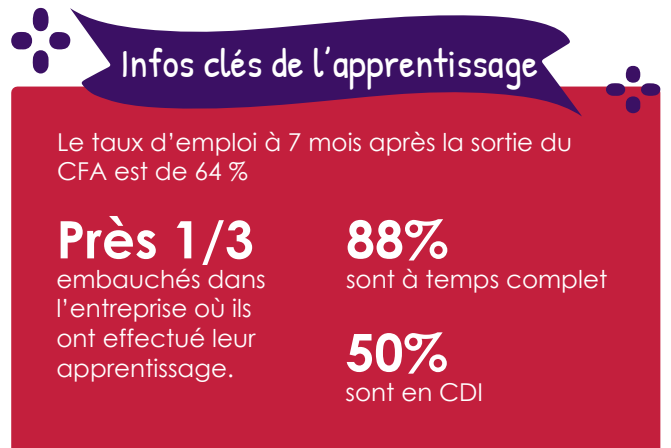


Formations sanitaires et sociales

18 700 élèves au niveau régional.


Dans le domaine de la **santé** : concentration des effectifs dans les formations d'aides-soignants et d'infirmiers. Mais panels de formation étendu (113 formations).

Dans le **social** : 32 établissements proposent au total, 84 formations.



L'enseignement par voie scolaire

Une offre de formation initiale organisée autour de :

	646 collèges accueillant 265 000 collégiens.	367 lycées formant 180 000 lycéens.
8	51% : Taux d'insertion des lycéens en 2018.	86 lycées des métiers.
campus des métiers et des qualifications portant sur des filières innovantes en lien avec les ressources économiques du territoire ont été labellisés.		

« L'orientation vers des formations courtes concerne plus d'1 étudiant sur 5. »



Enseignement supérieur

+13% D'augmentation des effectifs de l'enseignement supérieur (200 000 étudiants) en dix ans.

6 pôles universitaires

répartis sur le territoire régional accueillant 65% des effectifs du supérieur.

23 grandes écoles

en complément de l'offre de formation supérieure.



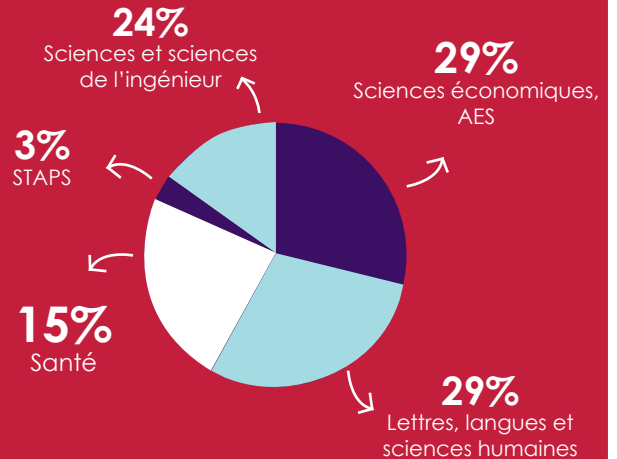
Les organismes de formation

4 500 organismes de formation référencés sur Rafael proposant **28 000** actions de formation.



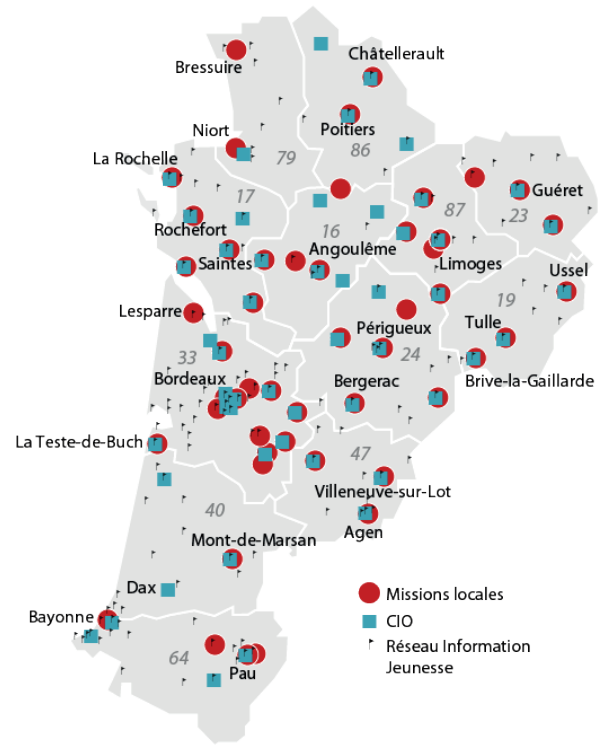
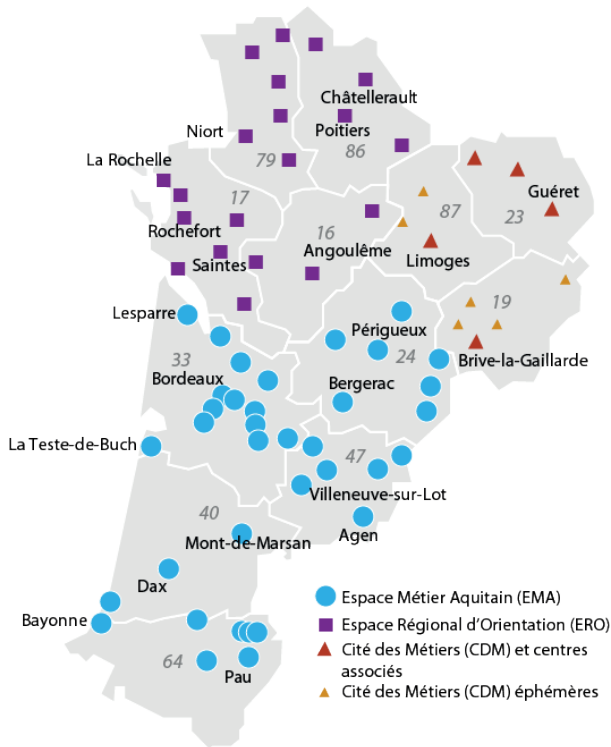
Infos clés

Les poursuites d'études dans le supérieur :



Les structures d'information orientation

Plusieurs **réseaux d'information** répartis sur le territoire pour informer le public et **l'accompagner** dans son parcours d'orientation (cf. cartes ci-dessous).



Siège social
Centre régional Vincent Merle
102 avenue de Canéjan 33600 Pessac



Site Poitiers
42 rue du Rondy
86000 Poitiers



Site Limoges
13 cours Jourdan
87000 Limoges



Site La Rochelle
15 rue Alsace Lorraine
17044 La Rochelle cedex 1

