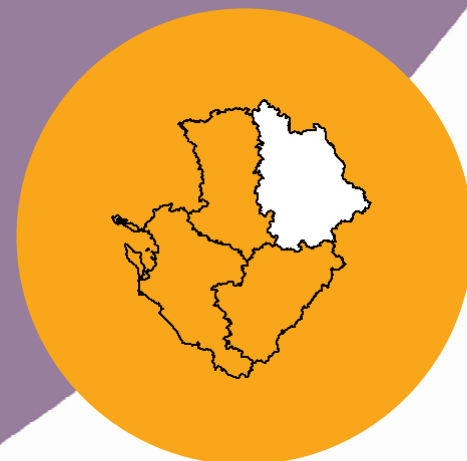


**PORTRAIT DU  
DÉPARTEMENT  
DE LA  
VIENNE**

## Chiffres-clés

- 27% de la superficie du Poitou-Charentes (soit 6 990 km<sup>2</sup>)
- 62 habitants au km<sup>2</sup> (69 en Poitou-Charentes)
- 430 018 habitants
- 24% de la population du Poitou-Charentes
- 1,9% d'évolution de la population entre 2007 et 2012 (2,6% en Poitou-Charentes)
- 197 320 actifs de 15 à 64 ans
- 25% de la population active du Poitou-Charentes
- 2,7% d'évolution de la population active entre 2007 et 2012 (2,9% en Poitou-Charentes)
- 52 287 établissements en cours en décembre 2014
- 32 162 demandeurs d'emploi catégories ABC à fin décembre 2014
- 17 791 offres enregistrées en 2014
- 39 872 DPAE d'au moins 1 mois hors intérim en 2014

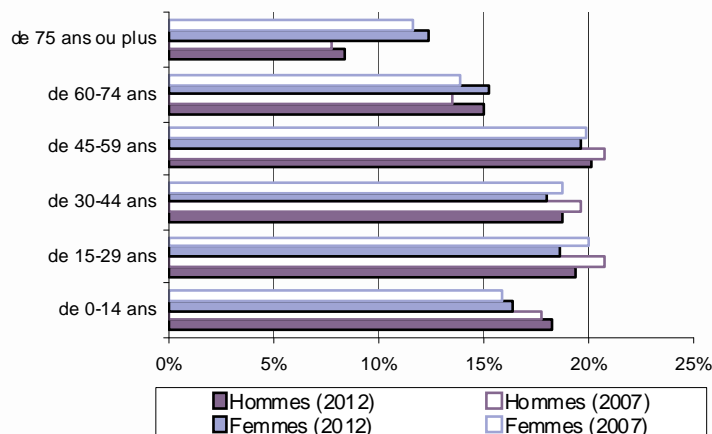


**4 bassins d'emploi :**  
Châtelleraut ; Loudun ; Montmorillon ; Poitiers

## CARACTERISTIQUES DEMOGRAPHIQUES ET ECONOMIQUES

### La structure de la population

« Une population moins vieillissante que celle de la région. Toutefois une hausse parmi les 60 ans ou plus, que ce soit chez les hommes ou chez les femmes ; mais également une légère hausse parmi les moins de 15 ans. »



source INSEE - 2012

### Le niveau et les conditions de vie

Ressources	Vienne	Poitou-Charentes
Part des foyers non imposés	50,6%	51,7%
Moyenne des revenus nets des foyers imposés	34 841	35 108
Moyenne des revenus nets des foyers non imposés	11 491	11 670

source INSEE - 2012

« Une inégalité de revenus légèrement moins importante qu'en région. »

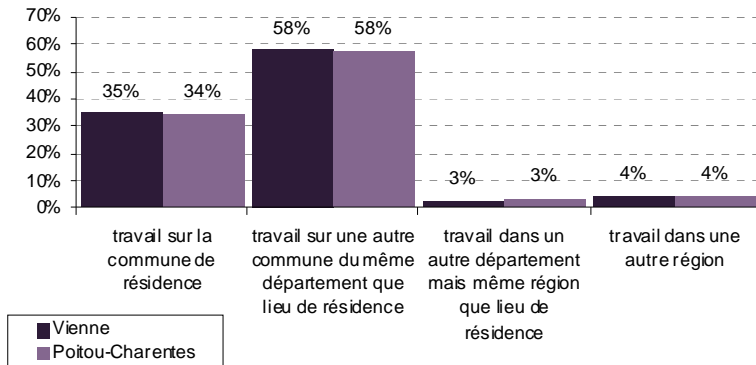
Minima sociaux (parmi les demandeurs d'emploi toutes catégories)	Vienne	Poitou-Charentes
Part des bénéficiaires du RSA*	19,5%	19,5%
Part des bénéficiaires de l'ASS*	6,2%	7,0%
Part des bénéficiaires de l'AAH*	0,2%	0,4%

« Une représentation des minima sociaux dans la demande d'emploi inférieure à la région. »

\* RSA = Revenu de Solidarité Active ; ASS : Allocation de Solidarité Spécifique ; AAH : Allocation Adulte Handicapé

# CARACTERISTIQUES DEMOGRAPHIQUES ET ECONOMIQUES

## Les déplacements Domicile / Lieu de travail

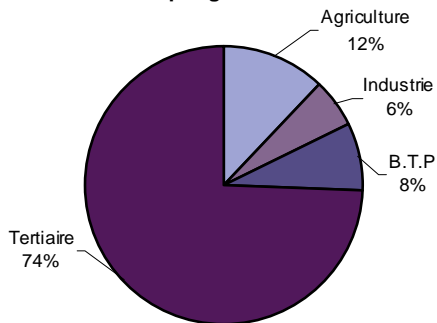


source INSEE - 2012

« Une mobilité proche de celle de la population régionale. »

## Le tissu économique

Etablissements identifiés par grands secteurs



« Le Tertiaire est le secteur dominant, surreprésenté par rapport à la région. L'agriculture et le B.T.P. sont sous-représentés. Les activités dominantes dans le secteur tertiaire sont, à l'exception du Commerce, surreprésentées par rapport à la région. »

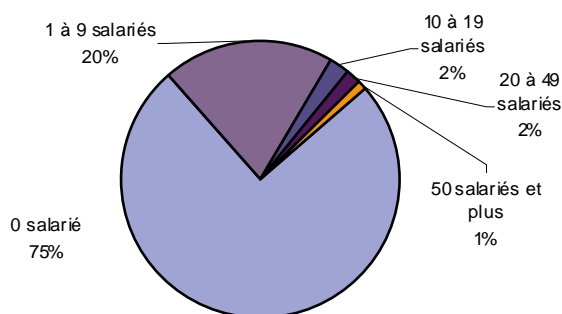
Etablissements identifiés par secteur	Nombre	Part dans le Poitou-Charentes
Agriculture	6 426	18,6%
Industrie	2 971	21,5%
B.T.P	4 154	19,3%
Tertiaire	38 736	22,2%
Tous secteurs	52 287	21,4%

source Pôle emploi - décembre 2014

4 activités dominantes du Tertiaire :

- Commerce
- Activités immobilières
- Autres activités de service
- Santé humaine et action sociale

Etablissements par taille connue



Etablissements par taille connue	Nombre	Part dans le Poitou-Charentes
0 salarié	33 636	21,3%
1 à 9 salariés	9 033	21,0%
10 à 19 salariés	1 106	23,8%
20 à 49 salariés	758	25,0%
50 salariés et +	450	25,5%

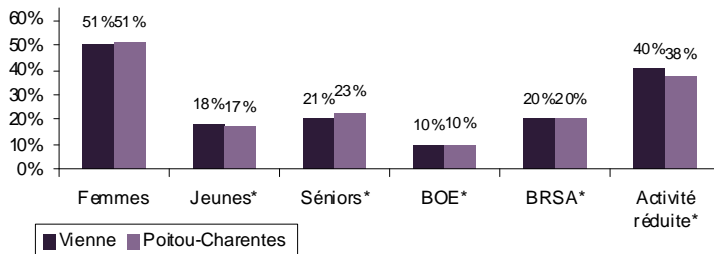
source Pôle emploi - décembre 2014

« Le département est caractérisé par des établissements de petite taille ; cependant seuls les établissements de 10 salariés et plus sont surreprésentés par rapport à la région. »

# CARACTERISTIQUES DE LA DEMANDE D'EMPLOI, DES OFFRES D'EMPLOI ET DES EMBAUCHES

## La demande d'emploi

Typologie de la demande (Cat ABC\*)



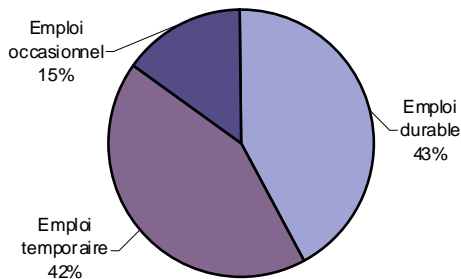
source Pôle emploi - décembre 2014

« Parmi les populations spécifiques de la demande d'emploi, seuls les jeunes et les DE exerçant une activité réduite ont une part plus importante qu'en région. »

\* Cat ABC : catégories de demandeurs d'emploi disponibles immédiatement ; Jeunes : moins de 25 ans ; Séniors : 50 ans ou plus ; BOE : Bénéficiaires de l'Obligation d'Emploi ; BRSA : Bénéficiaires du Revenu de Solidarité Active ; Activité réduite : Demandeurs d'emploi ayant travaillé au moins 1 heure dans le mois

## Les offres d'emploi

Offres par durée de contrat



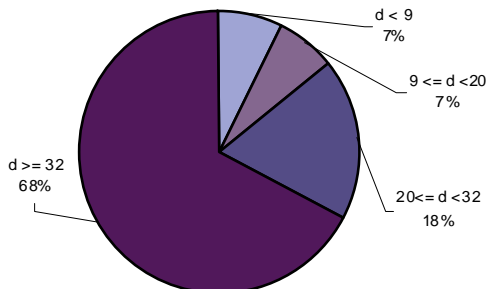
Offres par durée de contrat	Nombre	Part dans le Poitou-Charentes
Durable*	7 525	27,5%
Temporaire*	7 559	23,9%
Occasionnel*	2 707	32,2%
<b>Total</b>	<b>17 791</b>	<b>26,4%</b>

source Pôle emploi - cumul 2014

\* Durable : CDD de 7 mois ou plus ou CDI ; Temporaire : CDD de 1 à moins de 7 mois ou Mission de 1 mois ou plus ; Occasionnel : CDD ou Mission de moins d'1 mois

« Des emplois durables mais aussi occasionnels plus représentés qu'en Poitou-Charentes. »

Offres par durée de travail hebdomadaire



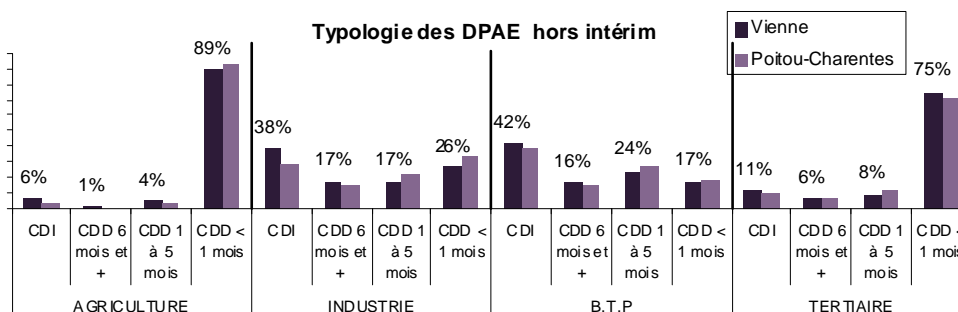
Offres par durée de travail hebdomadaire	Nombre	Part dans le Poitou-Charentes
32 heures ou +	11 948	24,7%
20 à 31 heures	3 252	26,0%
9 à 19 heures	1 268	37,3%
moins de 9 h	1 323	41,8%

source Pôle emploi - cumul 2014

« Des durées de travail hebdomadaires plus courtes qu'en région. »

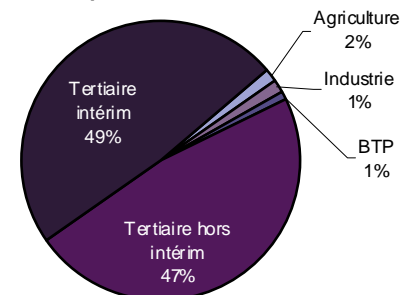
## Les déclarations préalables à l'embauche (DPAE)

Typologie des DPAE hors intérim



source Pôle emploi - cumul 2014

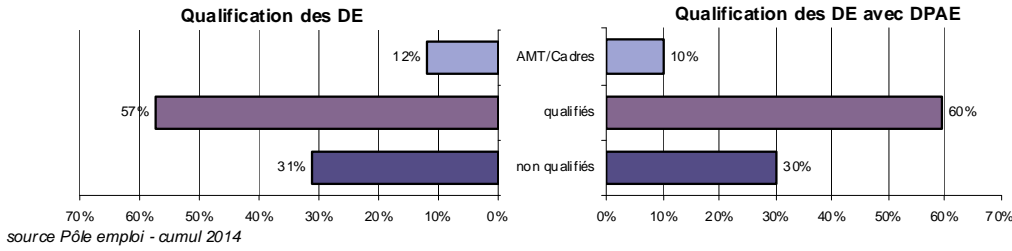
DPAE par secteur d'activité



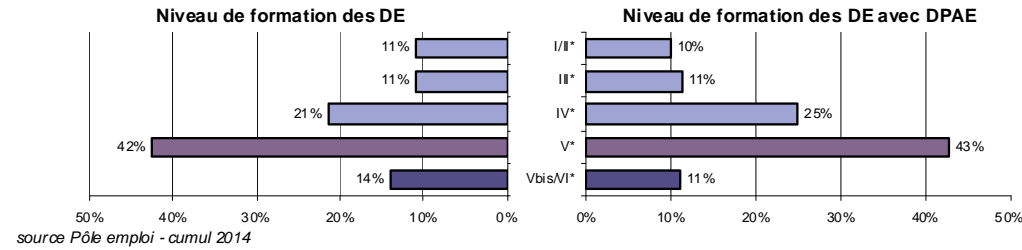
« Des CDI (contrats à durée indéterminée) plus représentés qu'en Poitou-Charentes, quelque soit le secteur d'activité. Des DPAE dominantes dans le secteur tertiaire, certainement en partie du fait des contrats de très courte durée, donc renouvelés souvent. »

# CARACTERISTIQUES DE LA DEMANDE D'EMPLOI, DES OFFRES D'EMPLOI ET DES EMBAUCHES

## La comparaison des demandeurs inscrits et bénéficiaires de DPAE



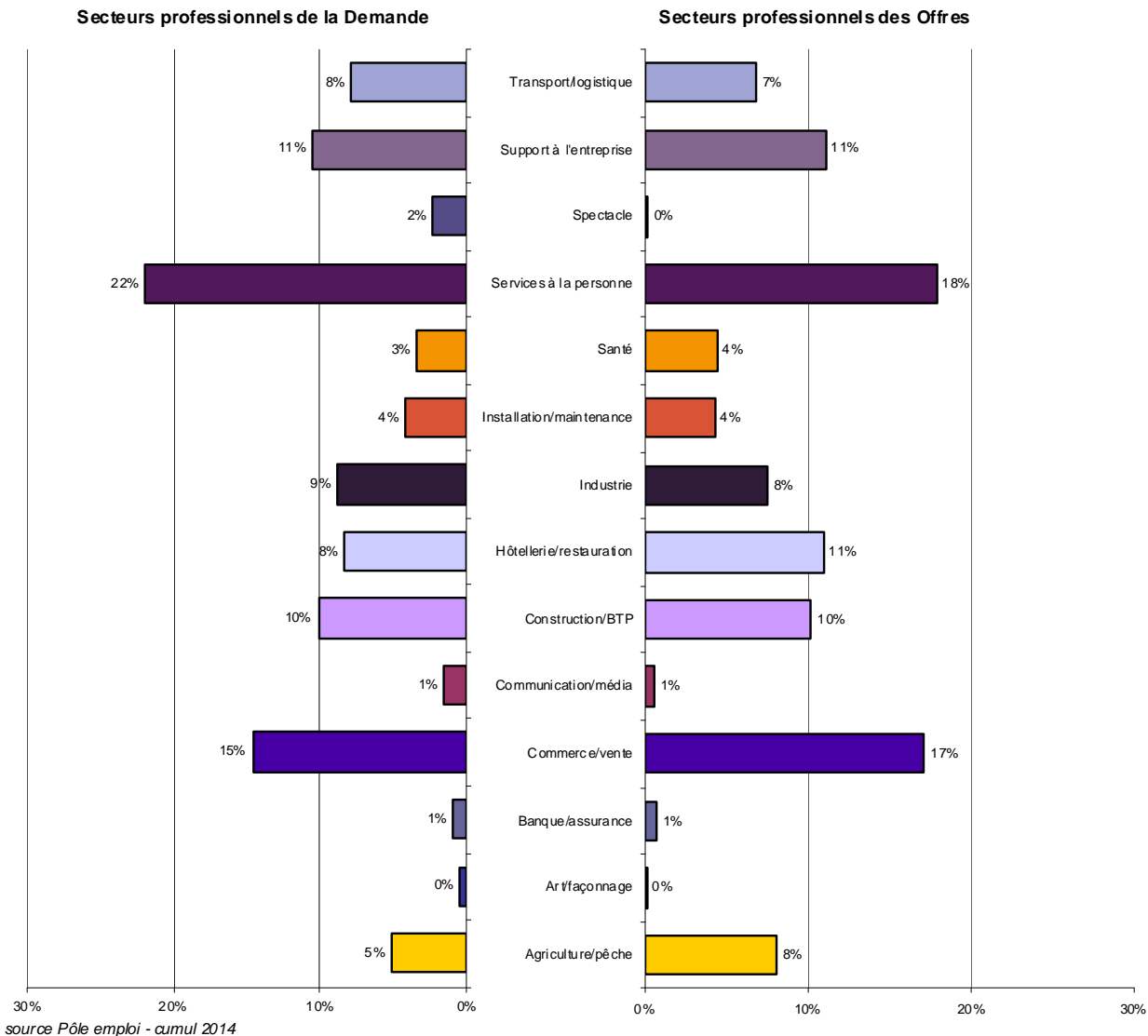
« Des DPAE pour des demandeurs d'emploi hautement qualifiés mais aussi non qualifiés sous représentés. »



« Des DPAE pour des demandeurs d'emploi très peu formés (niveaux Vbis / VI) sous représentés. »

\*Niveaux de formation : I/II (Bac + 3 et plus) ; III (Bac + 2) ; IV (Bac) ; V (CAP, BEP, 2ème ou 1ère achevées) ; Vbis/VI (de 3ème achevée à aucun niveau scolaire)

## La comparaison des demandeurs et des offres d'emploi



« Trois secteurs professionnels dont la part dans les offres est supérieure à la part dans la demande d'emploi (Hôtellerie-restauration, Commerce et Agriculture) ; à l'inverse un secteur professionnel dont la part dans les offres est largement inférieure à la part dans la demande (Services à la personne). »



Pour en savoir plus : [observatoire-emploi-ALPC.fr](http://observatoire-emploi-ALPC.fr)