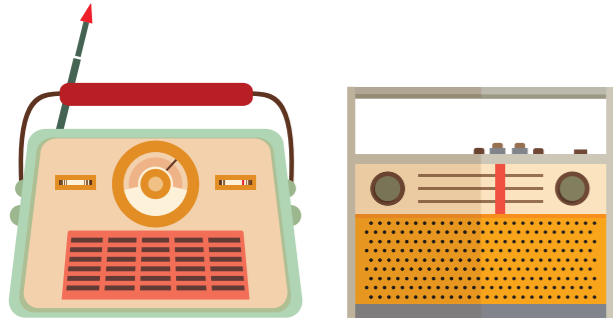


Le concept

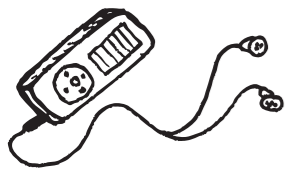
Les Chemins pour l'emploi proposent des chroniques sonores quotidiennes d'information et de reportages consacrés à l'orientation, l'insertion, l'emploi, la formation, les métiers, les changements du travail, l'égalité professionnelle, la création d'activité...



Au travers :

- d'un **journalisme de solutions**, qui porte un regard positif sur une information,
- d'une **intermédiation des acteurs** en simplifiant et professionnalisant l'accès à un important réseau de radios locales.

Un site internet



- Mise à disposition des chroniques sonores sous forme de fichiers vidéo MP4 disponibles sans publicité.

- La bibliothèque sonore des émissions conserve jusqu'à un an d'archives disponibles en ligne.

DOWNLOAD

www.leschemins-emploi.info



Une chronique quotidienne

- Un thème hebdomadaire décliné en **5 émissions de 2 minutes**
- Des **témoignages locaux** recueillis sur sites en vis-à-vis.
- Des ressources sonores complémentaires disponibles en ligne
- Proximité
- Authenticité
- Partage d'expérience



La production

Financée par les partenaires et réalisée par Oui-Dire Studio, la production :

- recueille des témoignages,
- conçoit et monte les émissions,
- transmet le PAD [prêt à diffuser] aux radios.

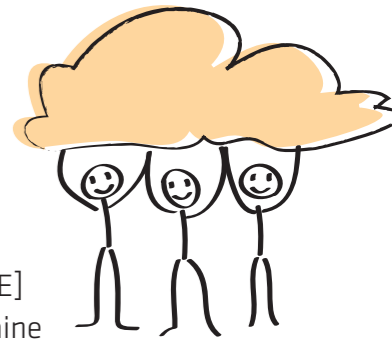
Le comité de rédaction

Ce comité est animé par l'Agence Régionale pour l'Orientation, la Formation et l'Emploi de Nouvelle-Aquitaine. Chaque mois, les partenaires, les financeurs du dispositif se réunissent pour valider les sujets enregistrés et décider des prochains.

C'est, à chaque fois, un espace d'**échanges**, d'**expression**, d'**ouverture**, de **discussion**.

C'est l'assurance de bénéficier :

- d'une sensibilité de communication,
- d'une neutralité et d'une garantie de propos non publicitaires,
- de carnets d'adresses mutualisés et mobilisables.



- État [DIRECCTE - DRDFE]
- Région Nouvelle-Aquitaine
- Agefiph Nouvelle-Aquitaine
- Caisse des Dépôts, délégation de Limoges
- Carrefour des Étudiants
- Chambre de Commerce et d'Industrie de la Corrèze
- Chambre Régionale de Métiers et de l'Artisanat Nouvelle-Aquitaine
- Communauté d'agglomération Limoges Métropole
- MSA du Limousin
- URSSAF Limousin
- Conseil Départemental de la Haute-Vienne
- Mission Locale de l'Agglomération de Limoges
- CRIJ Nouvelle-Aquitaine
- FEPEM

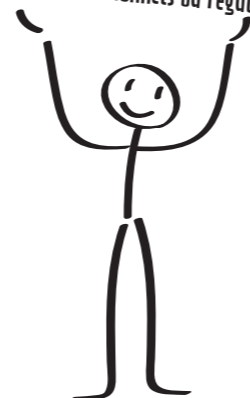


Les radios

De nombreuses radios locales ou associatives diffusent les chroniques des Chemins pour l'emploi.

- Parfois l'unique média local vecteur d'information sur certains territoires.
- Ces radios offrent de **2 à 6 minutes de diffusion quotidienne** aux chroniques sonores des Chemins pour l'emploi.

35 à 50 000*
auditeurs occasionnels ou réguliers



source Médiamétrie - le public des Associatives

Corrèze

- Bram Fm
- Bréniges Fm
- Radio Grand Brive
- RBA
- Radio Vassivière
- Radio Chardon
- Radio PAC

Creuse

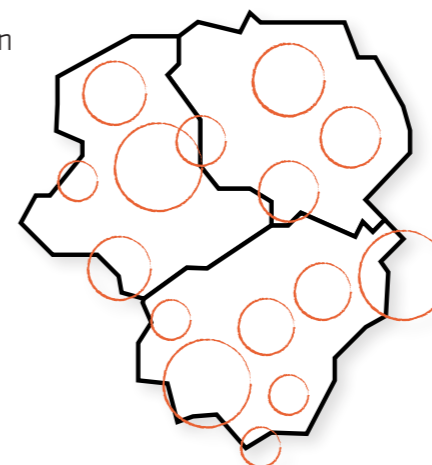
- RCF Email Limousin
- RPG
- Radio Vassivière

Lot

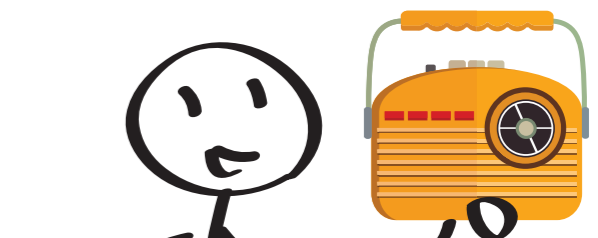
- Décibel Fm

Haute-Vienne

- Beaub Fm
- Emergence Fm
- Flash Fm
- RCF Email Limousin
- RTF
- Radio Kaolin
- Radio des Meilleurs Jours
- Open Fm



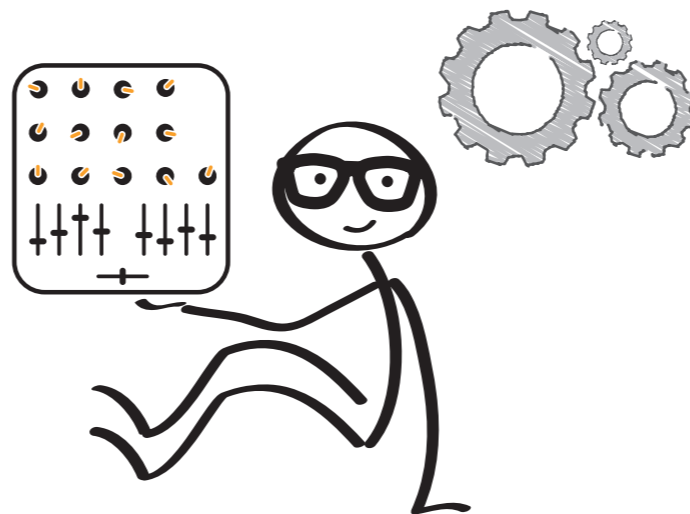
Les chemins
pour
l'emploi
en Nouvelle Aquitaine



Un dispositif de communication
partagé et ouvert

En cours de déploiement en Nouvelle-Aquitaine

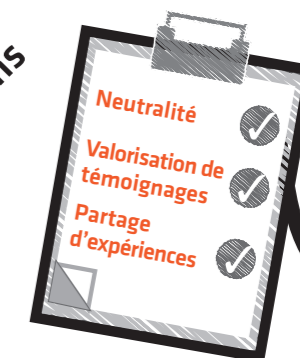
Interviews,
prises de sons ...



Montage en studio,
enregistrement ...



Validation
des sons



Choix des sujets
à traiter



Comité de rédaction avec les partenaires
des Chemins pour l'emploi



Livraison des chroniques aux radios ✓



Et demain sur l'ensemble du territoire Nouvelle-Aquitaine :
70 radios relais des émissions | 280 000 auditeurs potentiels | un partenariat renforcé
un réseau de correspondants sur l'ensemble du territoire