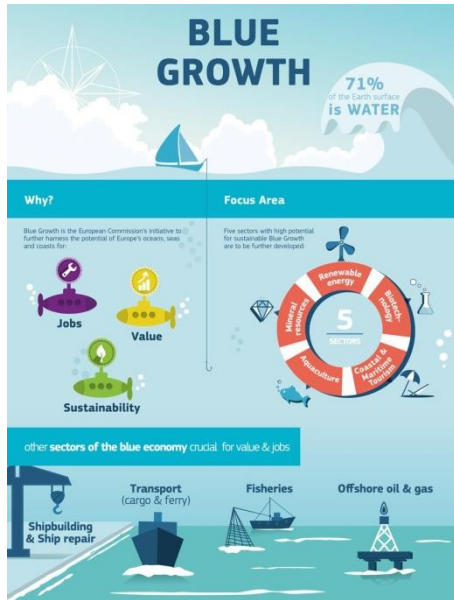


LA CROISSANCE BLEUE en Nouvelle Aquitaine

Et si l'océan était notre avenir ?



↪ 7 Millions d'emplois d'ici à 2020 en Europe :

- dans le maintien des activités maritimes traditionnelles, très présentes dans notre grande région (ressources halieutiques, aquaculture, transport maritime, construction navale, nautisme, tourisme)
- dans des secteurs émergents : EMR, valorisation des bioressources (santé, alimentation, matériaux..), aquacultures, plateformes offshore....

↪ Un fort potentiel de recherche et d'innovation

↪ Une situation privilégiée façade maritime de 720 Km

↪ 6,5% de l'économie maritime française

↪ 49 000 emplois soit 2,1% de l'emploi régional

↪ Tourisme (30 000 emplois), aquacultures (9000 emplois), construction et réparation navales(4000 emplois)

↪ 4 ports de commerce principaux, 7 ports de pêche

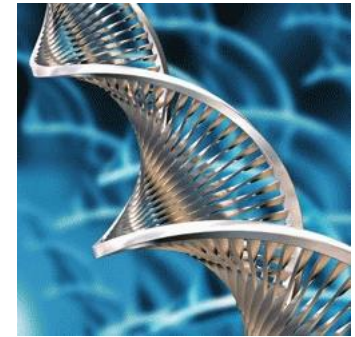
AVEC 720 KM DE CÔTES,
LE LITTORAL DE VOTRE FUTURE RÉGION
EST PLUS GRAND QUE CELUI D'HAWAÏ*



LES DEFIS A RELEVER

➤ Les défis scientifiques et techniques

- Les activités économiques utilisent et intègrent une très large palette technologiques.
- La recherche et l'innovation sont au cœur des défis de l'océan



➤ Les défis environnementaux et sociétaux

- Relever les défis de la connaissance (biodiversité, thermorégulation climatique)
- Face aux défis d'acceptabilité, de conflit d'usage, un vaste champ de recherche s'ouvre en SH.

➤ Les défis économiques et de la formation

- Positionner durablement la région comme une région tournée vers la mer
- Repérer et développer les secteurs à fort potentiel
- Favoriser l'innovation et susciter l'excellence
- Renforcer l'accès à la formation initiale et continue
- Améliorer l'adéquation formation / emploi



LES OPPORTUNITES A SAISIR

➤ Les activités traditionnelles :

Les pêches et les aquacultures marines
Les industries nautiques et navales et la filière glisse
Les ports, infrastructures et transports maritimes
Le tourisme
l'aménagement, la surveillance et la sécurité du littoral

➤ Les secteurs émergents

Les énergies marines renouvelables (EMR)
Les ressources biologiques et biotechnologies
L'aquaculture Offshore
L'exploration des grands fonds marins
Les Plateformes Offshore Multi-Usages (POMU)

➤ Les enjeux transversaux

La biodiversité et les milieux naturels
Le changement climatique
La conciliation des usages
L'acceptabilité



**Une approche transversale conduite parallèlement
le Biomimétisme :**
s'inspirer du vivant pour innover durablement

1. Analyser le potentiel de développement des filières de la croissance bleue en NA

- **chiffres clefs** en matière d'emploi, de valeur, de formation.
- Analyse des forces, des faiblesses et des synergies .
- Identifier les potentiels, des leviers et des risques de développement de chacune des filières dans un marché mondialisé
- **Positionner** la Région Nouvelle Aquitaine à l'échelle nationale et européenne

2. Cartographier, fédérer les acteurs autour d'un Cluster régional

- **Identifications des acteurs** économiques, académiques et institutionnels
- **Identifier leurs besoins** et les enjeux dans chacun des grands secteurs d'activité afin d'alimenter la feuille de route régionale
- **Fédérer les acteurs** et favoriser l'émergence de projets structurants

3. Elaborer une stratégie régionale partagée

- Construire et piloter une **stratégie régionale** lisible et partagée
- Développer une **marque « Croissance Bleue »** incarnant le potentiel et le dynamisme des acteurs de la Nouvelle Aquitaine

4. Intégrer les enjeux environnementaux et sociétaux

PARTAGEONS L'AMBITION
que la Région Nouvelle Aquitaine

Deviens un acteur incontournable de la Croissance Bleue