

2017

Approche économique des 33 zones d'emploi de la région Nouvelle-Aquitaine

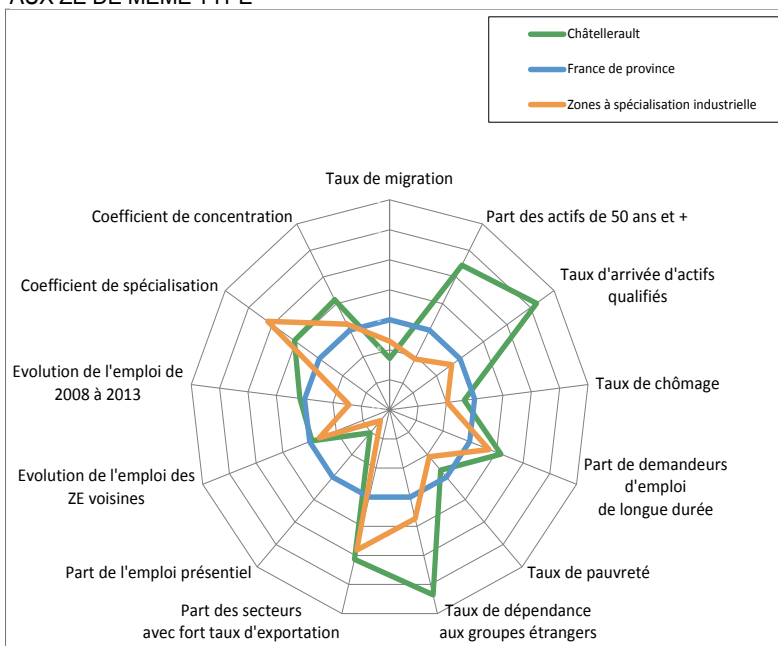
ZONE D'EMPLOI (ZE) de CHATELLERAULT

Confrontée à des difficultés avant et pendant la crise, la zone d'emploi de Châtellerault présente aujourd'hui un regain de dynamisme, porté en partie par le secteur tertiaire marchand.

La zone d'emploi de Châtellerault est la plus industrialisée de la région. L'activité est spécialisée dans l'industrie aéronautique, automobile et de la chaussure, dont les principaux établissements se concentrent dans les communes de Châtellerault et d'Ingrandes. La part importante d'actifs plus âgés, le faible pouvoir d'achat des habitants et la part importante de demandeurs d'emploi de longue durée sont autant de facteurs qui fragilisent le territoire. En dépit du faible attrait du territoire, les actifs venant s'installer dans la zone d'emploi ont plutôt un profil qualifié.

La faible attractivité démographique de la zone d'emploi maintient le chômage en dessous de la moyenne régionale. La zone est celle dont la demande d'emploi a le moins progressé en 2015.

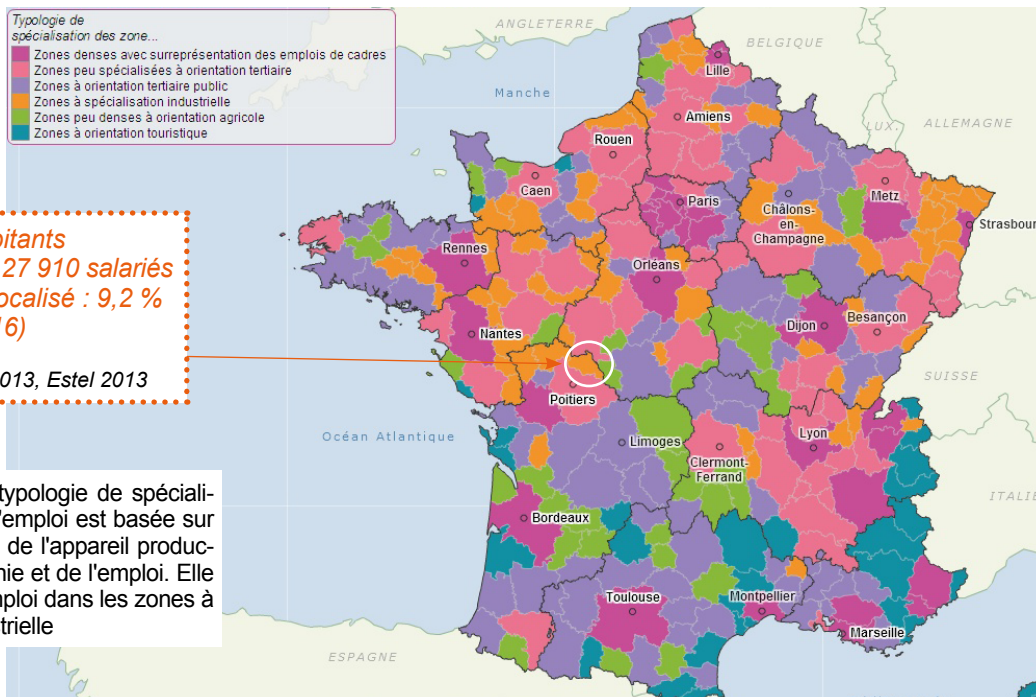
INDICATEURS SOCIO-ÉCONOMIQUES : POSITION DE LA ZE DE CHATELLERAULT PAR COMPARAISON À LA FRANCE DE PROVINCE ET AUX ZE DE MÊME TYPE



Unité : indice

Sources : Insee, Pôle Emploi ; Dares

Note de lecture : la ZE de Châtellerault se distingue par un taux de dépendance aux groupes étrangers supérieur à celui de la France de province et de l'ensemble des ZE de même type. A l'inverse, elle présente un taux de migration plus faible.



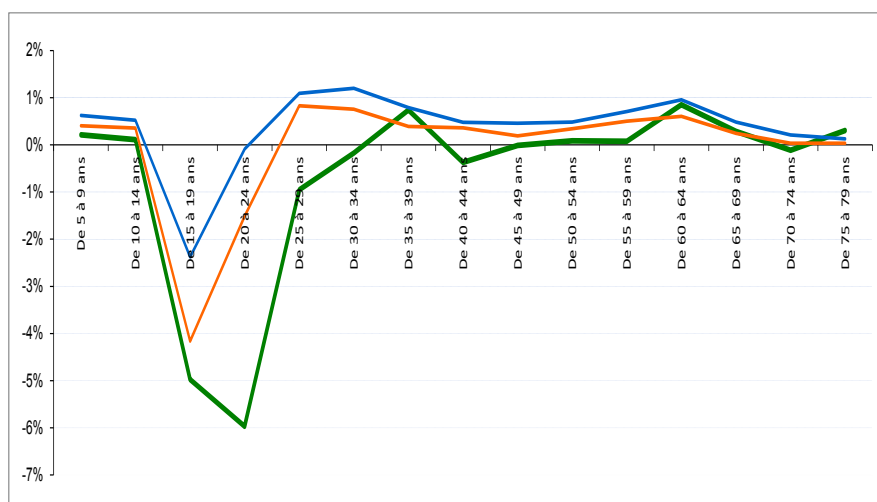
Note de lecture : la typologie de spécialisation des zones d'emploi est basée sur les caractéristiques de l'appareil productif, de la démographie et de l'emploi. Elle classe la zone d'emploi dans les zones à spécialisation industrielle

Source : IAU-IdF, Datar, 2012

DÉMOGRAPHIE

IMPACT SUR UN AN DES MIGRATIONS PAR CLASSE D'ÂGE QUINQUENNAL

Solde migratoire (entrées - sorties) rapporté à la population hors migrations



Note de lecture : sur un an, la ZE de Châtelleraut présente un solde migratoire inférieur à sa classe d'appartenance et négatif ou nul, à quasiment tous les âges.

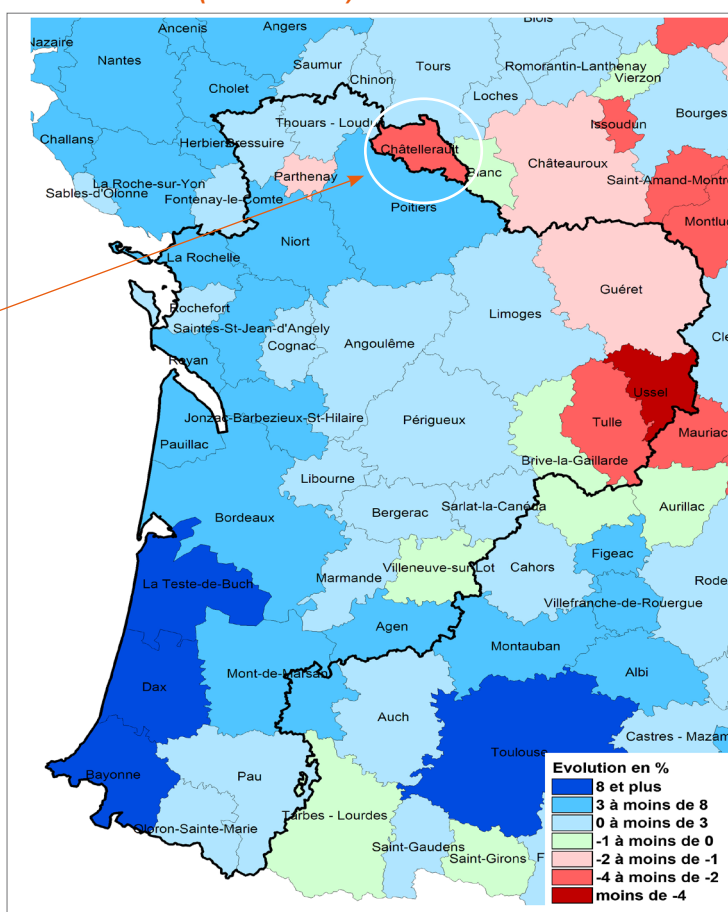
— ZE Châtelleraut
— Zones à spécialisation industrielle
— France de province

Champ : individus de 5 à 79 ans

Source : Insee, RP 2013

ÉVOLUTION DE LA POPULATION ACTIVE (2008 - 2013)

Zone d'emploi de Châtelleraut :
- 3,0 %
Zones à spécialisation industrielle :
+ 1,3 %
France de province : + 3,2 %



RÉPARTITION DE LA POPULATION ACTIVE PAR ÂGE EN 2013

	ZE Châtelleraut	Zones à spécialisation industrielle	France de province
15-24 ans	10,2%	11,1%	11,2%
25-54 ans	74,1%	75,8%	75,5%
55-64 ans	15,7%	13,1%	13,2%

Source : Insee/ RP2013 exploitation complémentaire

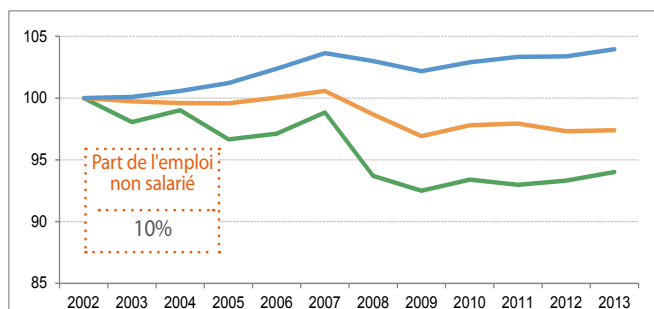
EMPLOI

RÉPARTITION DE L'EMPLOI SALARIÉ PAR GRAND SECTEUR

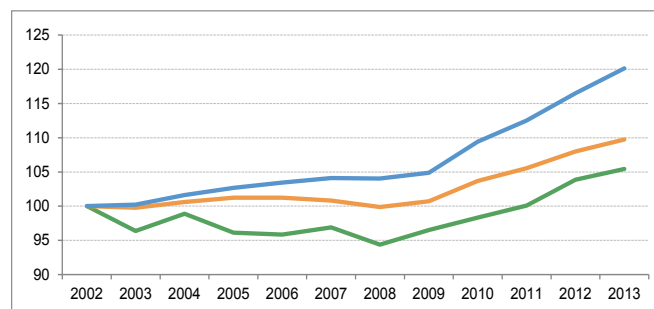
	Nombre d'emplois salariés	ZE Châtelleraut	Zones à spécialisation industrielle	France de province
Agriculture	156	0,6%	2,1%	1,3%
Industrie	8 679	31,1%	28,7%	15,1%
Construction	1 237	4,4%	6,4%	6,1%
Tertiaire marchand	10 423	37,3%	35,3%	43,1%
Tertiaire non marchand	7 415	26,6%	27,5%	34,5%
Total emploi salarié	27 910	100,0%	100,0%	100,0%

ÉVOLUTION DE L'EMPLOI (base 100 en 2002*)

EMPLOI TOTAL

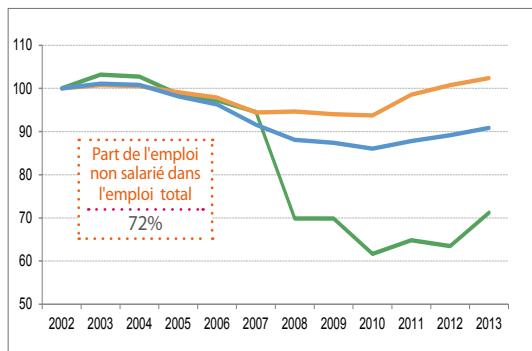


EMPLOI NON SALARIÉ

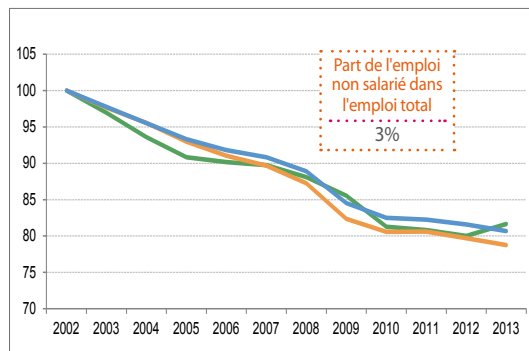


ÉVOLUTION DE L'EMPLOI SALARIÉ PAR GRAND SECTEUR (base 100 en 2002*)

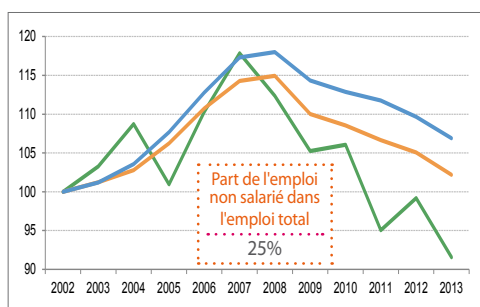
AGRICULTURE



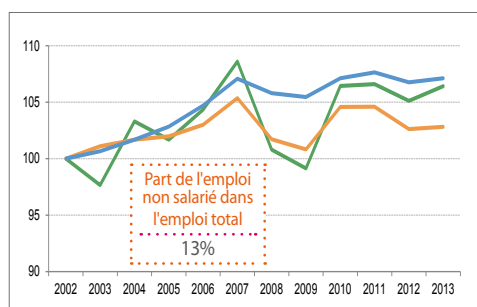
INDUSTRIE



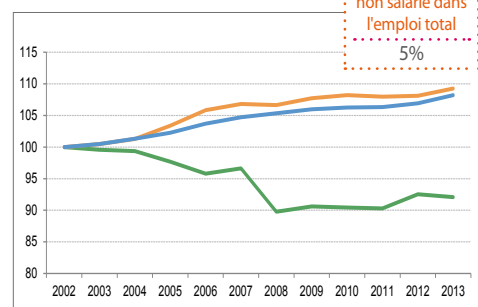
CONSTRUCTION



TERTIAIRE MARCHAND



TERTIAIRE NON MARCHAND

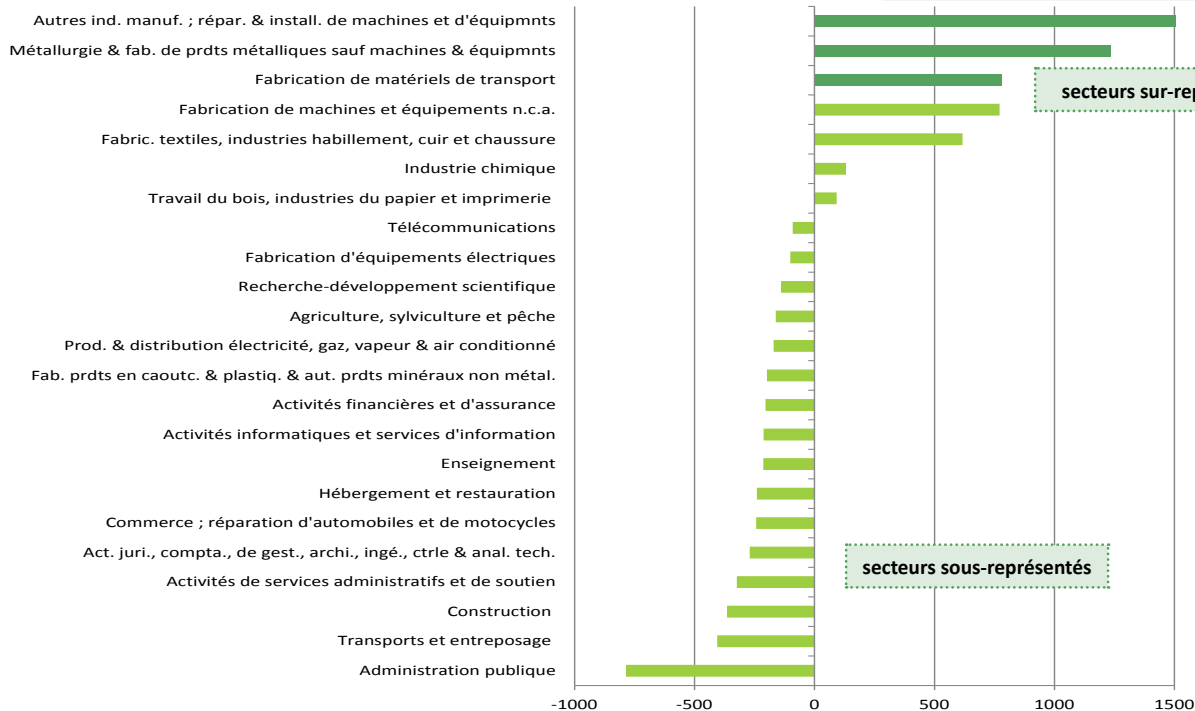


Sources : Insee - Estimations d'emploi localisées (Estel 2013) / RP2013 exploitation complémentaire

* L'année 2002 est prise comme année de référence.

SPÉCIFICITÉ SECTORIELLE*

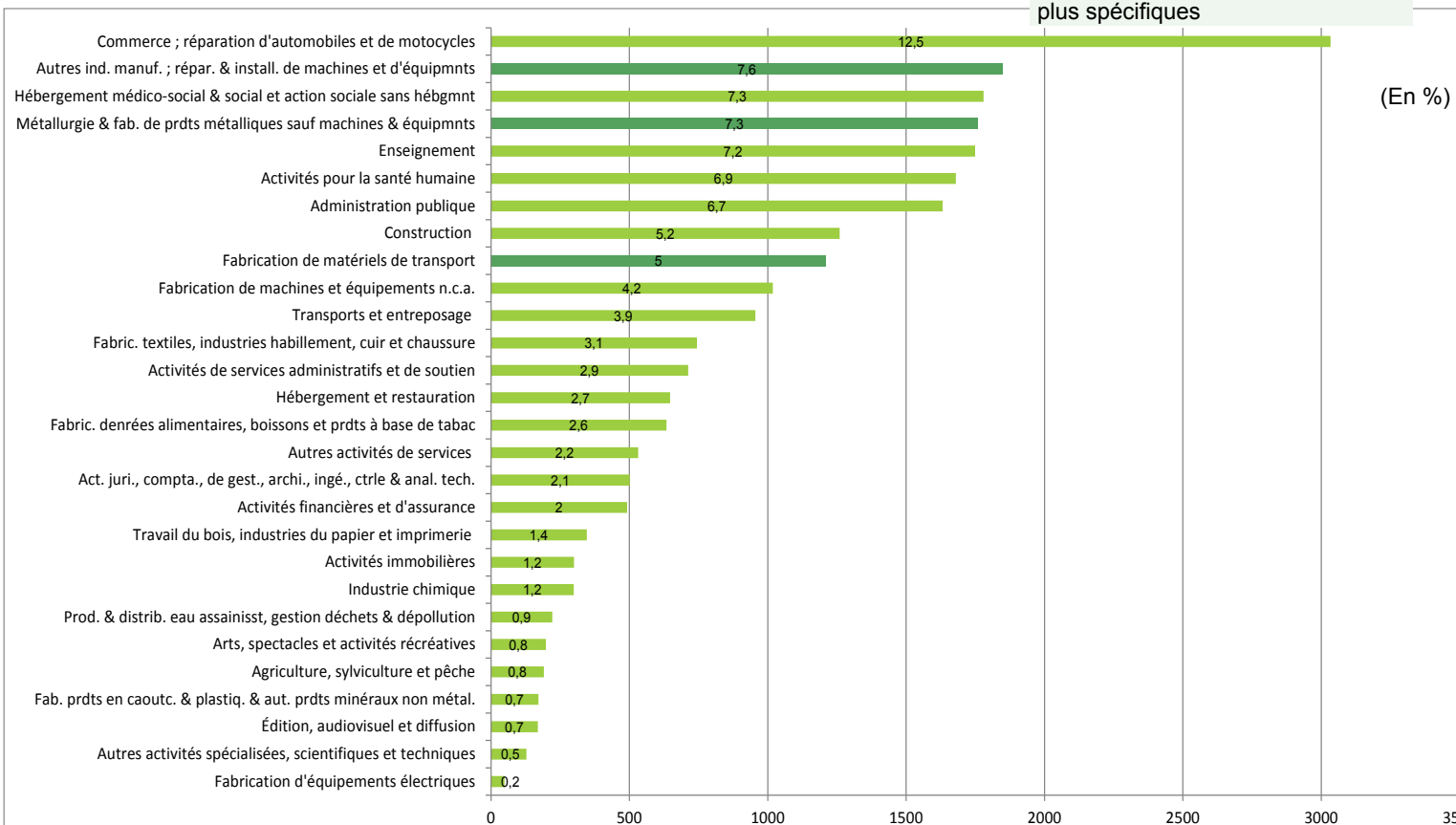
En vert foncé : les trois secteurs les plus spécifiques
Nomenclature agrégée 2008 en A38
* (par rapport à France de province)



Note de lecture : il y a 1 520 emplois salariés dans les autres industries manufacturières de plus que si la zone d'emploi avait la même structure d'activité que pour la France de province. Source : Insee, Clap 2013

RÉPARTITION DE L'EMPLOI SALARIÉ PAR SECTEUR D'ACTIVITÉ DÉTAILLÉ

En vert foncé : les trois secteurs les plus spécifiques



Note de lecture : les trois premiers secteurs représentent 27,5% de l'emploi salarié

Source : Insee, Clap 2013

SPÉCIALISATION ET CONCENTRATION DE L'EMPLOI SALARIÉ PAR SECTEUR

		concentration		
		Forte (> 50 %)	Moyenne (entre 20 et 50 %)	Faible (< 20 %)
Spécialisation	sur-représentation	Industries extractives Fabric. textiles, industries habillement, cuir et chaussure Industrie chimique Fabrication de machines et équipements n.c.a. Fabrication de matériels de transport Autres ind. manif. ; répar. & install. de machines et d'équipmnts	Travail du bois, industries du papier et imprimerie Métallurgie & fab. de prdts métalliques sauf machines & équipmnts	Commerce ; réparation d'automobiles et de motocycles Hébergement médico-social & social et action sociale sans hébgmnt
	dans la moyenne	Prod. & distrib. eau assainist, gestion déchets & dépollution Édition, audiovisuel et diffusion Activités pour la santé humaine	Fabric. denrées alimentaires, boissons et prdts à base de tabac	Construction Commerce ; réparation d'automobiles et de motocycles Enseignement Hébergement médico-social & social et action sociale sans hébgmnt
	sous-représentation	Fab. prdts en caoutc. & plastiq. & aut. prdts minéraux non métal. Fabrication de produits informatiques, électroniques et optiques Fabrication d'équipements électriques Prod. & distribution électricité, gaz, vapeur & air conditionné Télécommunications Activités informatiques et services d'information Arts, spectacles et activités récréatives	Transports et entreposage Act. juri., compta., de gest., archi., ingé., ctrlé & anal. tech. Autres activités spécialisées, scientifiques et techniques Activités de services administratifs et de soutien Administration publique	Agriculture, sylviculture et pêche Hébergement et restauration Activités financières et d'assurance

Note de lecture : pour chaque secteur, la concentration de l'emploi salarié dans les établissements correspond à l'effectif salarié des 4 premiers employeurs du secteur rapporté à l'effectif salarié total de ce même secteur (en %). L'emploi est dit concentré si une part importante de celui-ci dépend d'un petit nombre d'établissements. Trois classes ont été définies : concentration forte (> 50 %), moyenne (entre 20 % et 50 %) et faible (< 20 %).

Source : Insee, Clap 2013

SPÉCIALISATION ET ÉVOLUTION DE L'EMPLOI SALARIÉ* PAR SECTEUR

		Variation de l'emploi salarié (2007 - 2014)		
		Fortement négative (< - 10 %)	Moyenne (entre -10 % et + 10 %)	Fortement positive (> 10 %)
Spécialisation	sur-représentation	Travail du bois, industries du papier et imprimerie Métallurgie & fab. de prdts métalliques sauf machines & équipmnts Fabrication de matériels de transport Activités immobilières	Industrie chimique Fabrication de machines et équipements n.c.a. Autres ind. manif. ; répar. & install. de machines et d'équipmnts	Fabric. textiles, industries habillement, cuir et chaussure
	dans la moyenne	Fabric. denrées alimentaires, boissons et prdts à base de tabac Construction Autres activités de services	Prod. & distrib. eau assainist, gestion déchets & dépollution Commerce ; réparation d'automobiles et de motocycles Édition, audiovisuel et diffusion Activités pour la santé humaine	Enseignement Hébergement médico-social & social et action sociale sans hébgmnt
	sous-représentation	Agriculture, sylviculture et pêche Transports et entreposage Hébergement et restauration Activités de services administratifs et de soutien	Activités financières et d'assurance Act. juri., compta., de gest., archi., ingé., ctrlé & anal. tech. Administration publique Arts, spectacles et activités récréatives	Fab. prdts en caoutc. & plastiq. & aut. prdts minéraux non métal. Autres activités spécialisées, scientifiques et techniques

*Hors administration publique

Source : Insee, Clap, Estel et Acoess

Note de lecture : la spécialisation sectorielle mesure le rapport entre la structure sectorielle de la zone d'emploi étudiée et celle de la France de province. Trois classes ont été définies : surreprésentation (indicateur de spécialisation >1,25), dans la moyenne (entre 0,75 et 1,25) et sous-représentation <0,75.

■ LES 20 PREMIERS ÉTABLISSEMENTS EMPLOYEURS

Raison sociale	Secteur d'activité	Commune	Tranche d'effectifs
Centre Hospitalier Camille Guérin	Activités hospitalières	Châtelleraut	250 salariés et plus
Snecma	Réparation et maintenance d'aéronefs et d'engins spatiaux	Châtelleraut	250 salariés et plus
Magneti Marelli France	Fabrication d'autres équipements automobiles	Châtelleraut	250 salariés et plus
Fenwick Linde Sarl	Fabrication de matériel de lavage et de manutention	Cenon-sur-Vienne	250 salariés et plus
Valeo Systemes D Essuyage	Fabrication d'équipements électriques et électroniques automobiles	Châtelleraut	250 salariés et plus
Thalès Avionics Sas	Réparation de matériels électroniques et optiques	Châtelleraut	250 salariés et plus
Fonderie Du Poitou Fonte	Fonderie de fonte	Ingrandes	250 salariés et plus
Aigle International	Fabrication de chaussures	Ingrandes	250 salariés et plus
Commune de Châtelleraut	Administration publique générale	Châtelleraut	250 salariés et plus
Communaute d'Agglomération du Pays Châtelleraudais	Administration publique générale	Châtelleraut	250 salariés et plus
Saint-Jean Industries Poitou	Fonderie de métaux légers	Ingrandes	250 salariés et plus
Thales Avionics Sas	Réparation de matériels électroniques et optiques	Châtelleraut	250 salariés et plus
Foch Distribution	Hypermarchés	Châtelleraut	250 salariés et plus
Ateliers réunis du Centre Ouest	Fabrication d'articles de voyage, de maroquinerie et de sellerie	Châtelleraut	250 salariés et plus
Auchan France	Hypermarchés	Châtelleraut	100 à 249 salariés
Mecafi	Mécanique industrielle	Châtelleraut	100 à 249 salariés
Mondelez France Confectionery Production Sas	Fabrication de cacao, chocolat et de produits de confiserie	Saint-Genest-d'Ambière	100 à 249 salariés
Danisco France	Fabrication d'autres produits chimiques organiques de base	Dangé-Saint-Romain	100 à 249 salariés
La Poste	Activités de poste et de courrier	Châtelleraut	100 à 249 salariés
Bilfinger Water Technologies	Fabrication de machines et équipements n.c.a.	Availles-en-Châtelleraut	100 à 249 salariés

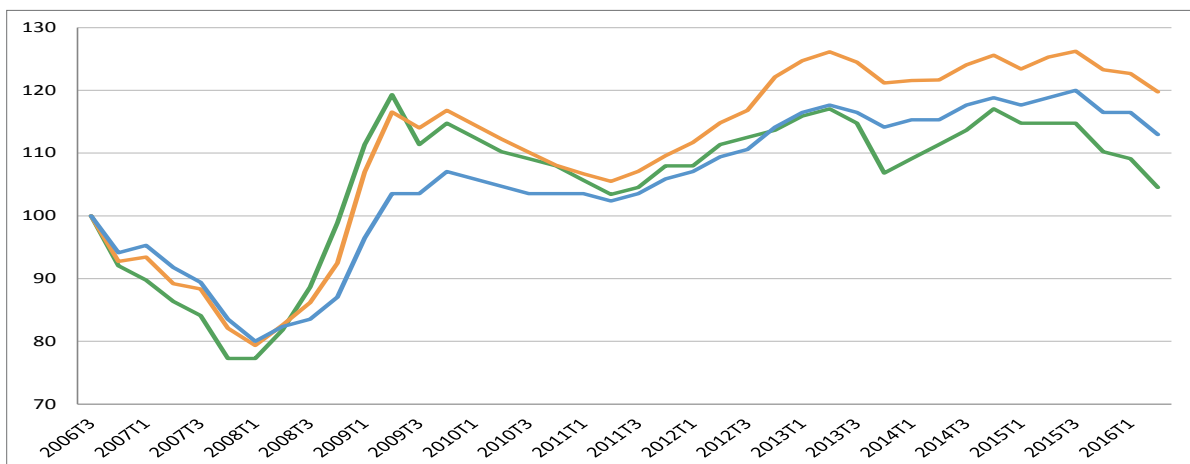
*en fond gris, établissements du secteur public

Source : Insee, Clap 2013



MARCHÉ DU TRAVAIL

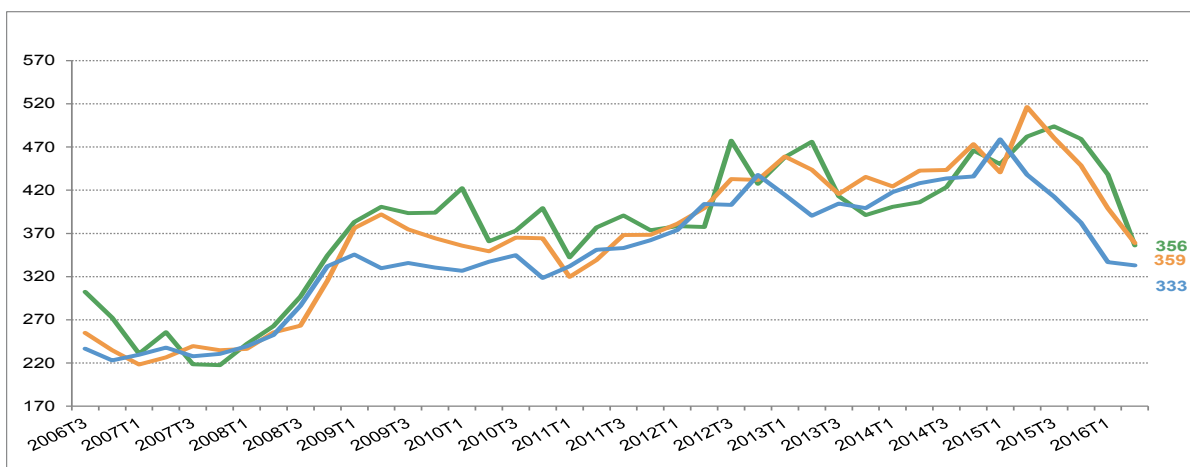
ÉVOLUTION DU TAUX DE CHÔMAGE 2006 - 2016 (base 100 au T3 2006*)



* Le troisième trimestre de l'année 2006 est pris comme trimestre de référence.

Source : Insee

INDICATEUR CONJONCTUREL DE DURÉE DU CHÔMAGE



Note de lecture : au 2ème trimestre 2016, l'indicateur conjoncturel de durée au chômage (ICDC) s'établit à 356 jours dans la zone d'emploi. Si la conjoncture économique de ce trimestre se maintenait, un demandeur d'emploi resterait inscrit, en moyenne, 11,9 mois consécutifs à Pôle emploi.

Source : Fichier Historique Pôle emploi

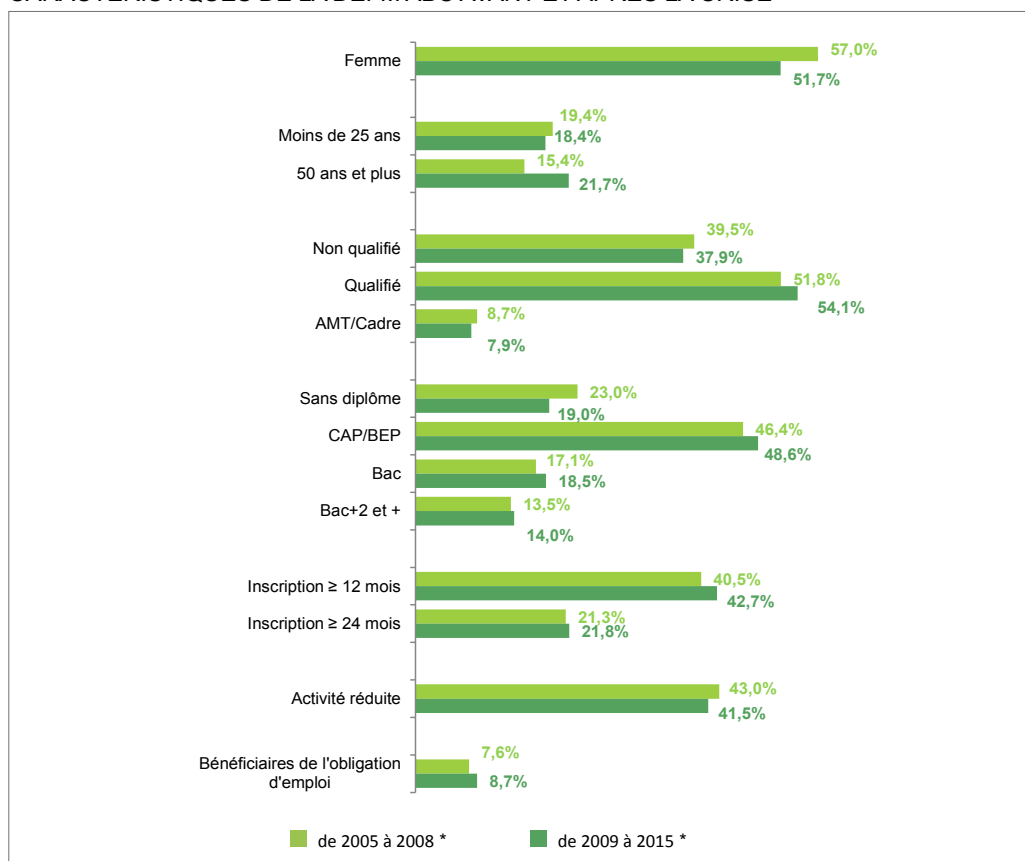
ÉVOLUTION MOYENNE ANNUELLE DU NOMBRE DE DEMANDEURS D'EMPLOI EN FIN DE MOIS TENUS DE RECHERCHER UN EMPLOI (DEFM ABC)

	ZE Châtelleraut	Zones à spécialisation industrielle	France de province
Nombre de DEFM* en décembre 2015	7 140	364 360	4 577 479
Evolution moyenne annuelle 2001-2007	-1,4%	-1,2%	-2,1%
Evolution moyenne annuelle 2007-2009	+12,2%	+14,7%	+12,1%
Evolution moyenne annuelle 2009-2015	+3,8%	+5,4%	+6,1%

Source : STMT Pôle emploi

CARACTERISTIQUES DES DEMANDEURS D'EMPLOI EN FIN DE MOIS TENUS DE RECHERCHER UN EMPLOI (DEFM ABC)

CARACTÉRISTIQUES DE LA DEFM ABC AVANT ET APRÈS LA CRISE

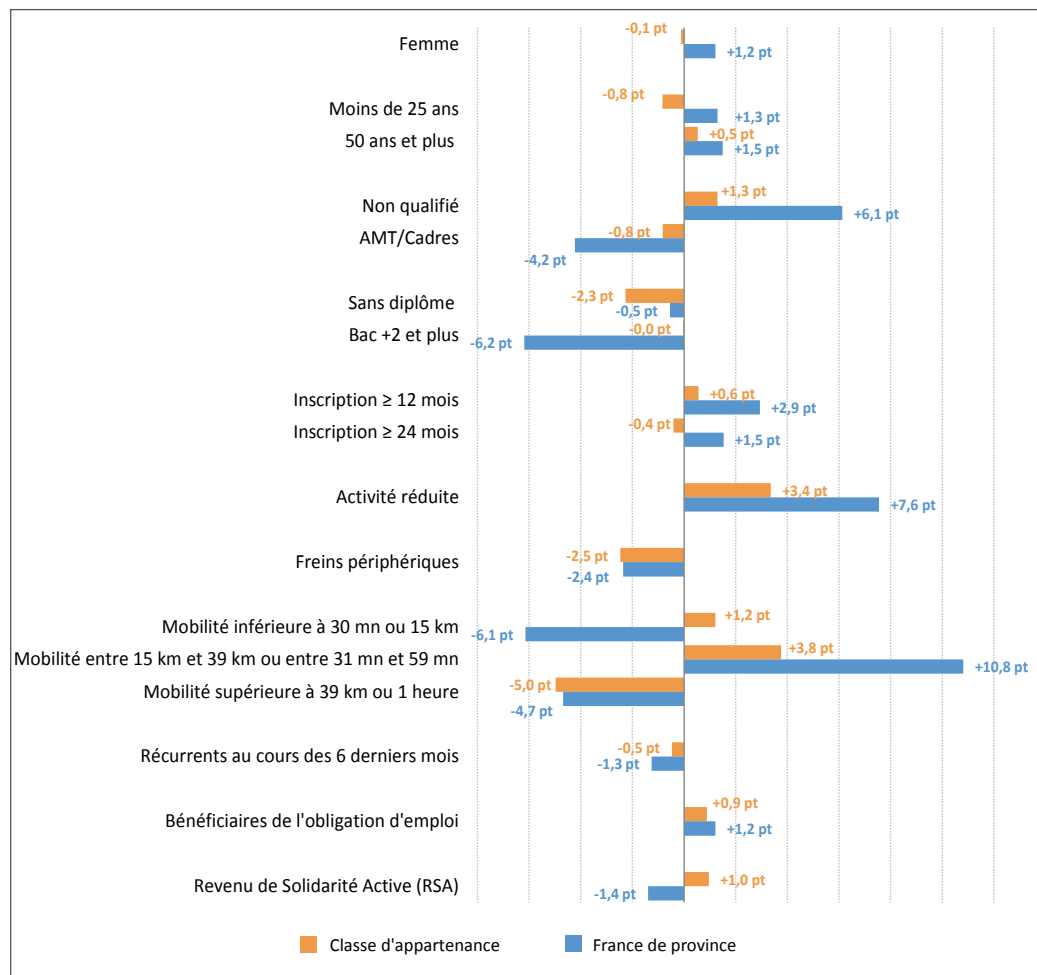


Note de lecture : entre 2005 et 2008, la part moyenne des femmes dans la DEFM ABC de la zone d'emploi est de 57,0% ; entre 2009 et 2015, elle est de 51,7%.

* moyenne mensuelle sur la période

Source : STMT Pôle emploi

ÉCARTS ENTRE LA ZONE D'EMPLOI, SA CLASSE D'APPARTENANCE ET LA FRANCE DE PROVINCE



Note de lecture : au 31 décembre 2015, la part des femmes dans la DEFM ABC de la zone d'emploi est inférieure de -0,1 point à celle de sa classe d'appartenance ; elle est supérieure de +1,2 point à celle de la France de province.

Source : STMT Pôle emploi