

Approche économique des 33 zones d'emploi de la région Nouvelle-Aquitaine

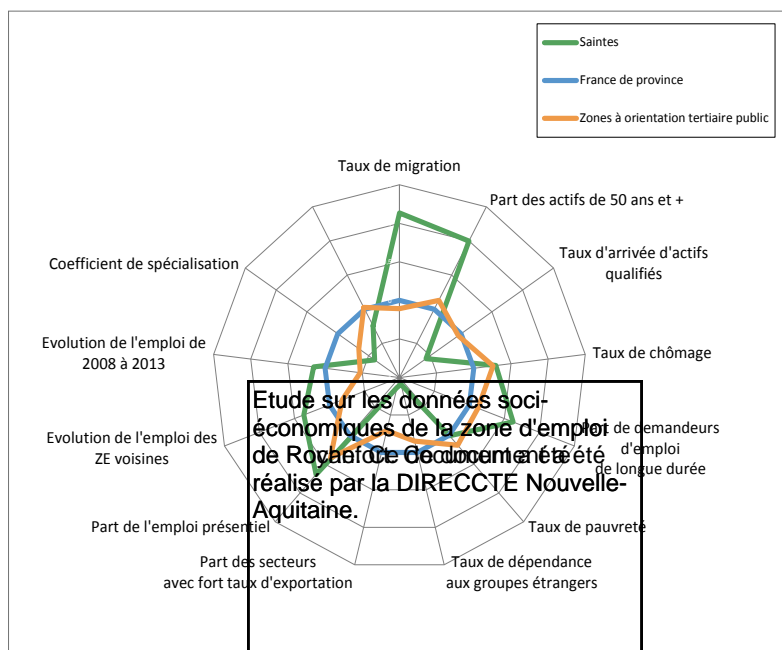
ZONE D'EMPLOI (ZE) de SAINTES - SAINT-JEAN-d'ANGÉLY

Avec 45 000 emplois, Saintes-Saint-Jean-d'Angély est une zone d'emploi de taille moyenne à orientation tertiaire public. Les activités agricoles restent importantes, notamment dans le secteur de la production céréalière. Celles liées à l'hébergement médico-social et au commerce sont également surreprésentées sur le territoire.

Dans quasiment tous les secteurs, à l'exception de l'agriculture, le territoire a subi des pertes d'emplois importantes au cœur de la crise mais depuis 2009, des emplois sont à nouveau créés. L'agriculture et le tertiaire non marchand sont les principaux moteurs de la création d'emplois depuis la crise. L'attractivité démographique conforte la part importante des activités liées à la population résidente et permet de compenser les pertes d'emplois enregistrées dans l'industrie et le tertiaire marchand. Parmi les nouveaux arrivants sur le territoire, on compte beaucoup de retraités et très peu d'actifs qualifiés. La population active est vieillissante.

Le niveau de chômage reste élevé, bien au-dessus de la moyenne régionale. L'attractivité démographique dans un contexte de création insuffisante d'emplois pèse sur le chômage. La part des chômeurs de longue durée est bien plus élevée que dans les zones d'emploi comparables.

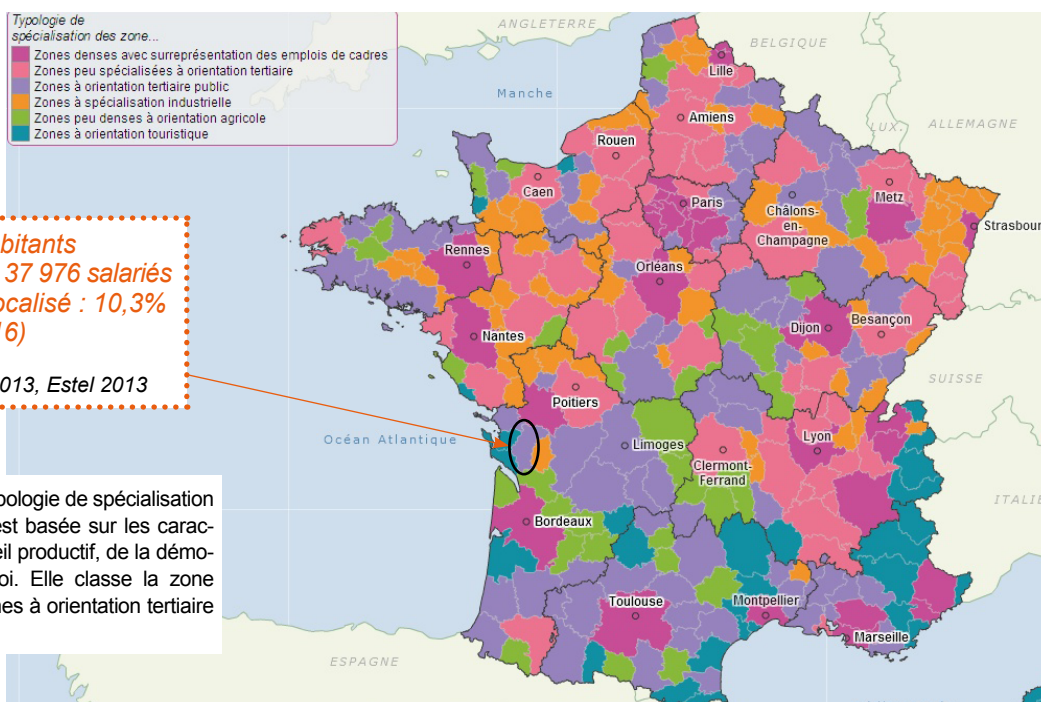
INDICATEURS SOCIO-ÉCONOMIQUES : POSITION DE LA ZE DE SAINTES PAR COMPARAISON À LA FRANCE DE PROVINCE ET AUX ZE DE MÊME TYPE



Unité : indice

Note de lecture : La ZE de Saintes se distingue par un taux de migration plus élevé que celle de la France de province et de l'ensemble des ZE de même type. A l'inverse, elle présente un taux de dépendance aux groupes étrangers plus faible.

Sources : Insee, Pôle Emploi ; Dares



121 228 habitants
44 448 emplois dont 37 976 salariés
Taux de chômage localisé : 10,3%
(T2-2016)

Sources : Insee, RP 2013, Estel 2013

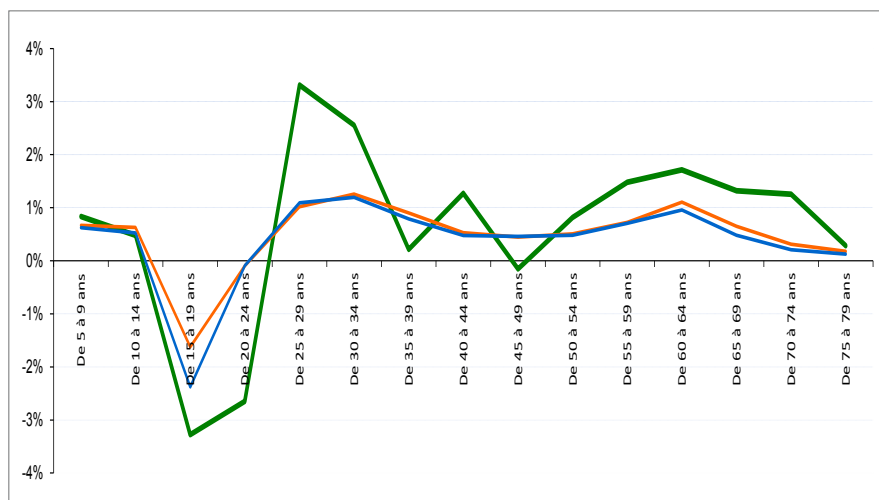
Note de lecture : la typologie de spécialisation des zones d'emploi est basée sur les caractéristiques de l'appareil productif, de la démographie et de l'emploi. Elle classe la zone d'emploi dans les zones à orientation tertiaire public.

Source : IAU-IdF, Datar, 2012

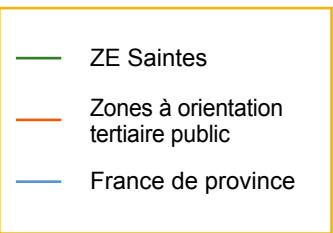
DÉMOGRAPHIE

IMPACT SUR UN AN DES MIGRATIONS PAR CLASSE D'ÂGE QUINQUENNAL

Solde migratoire (entrées - sorties) rapporté à la population hors migrations



Note de lecture . sur un an, la ZE de Saintes présente un solde migratoire négatif inférieur à sa classe d'appartenance et à la France de Province pour la population âgée de 10 à 24 ans, à l'inverse des plus de 50 ans.

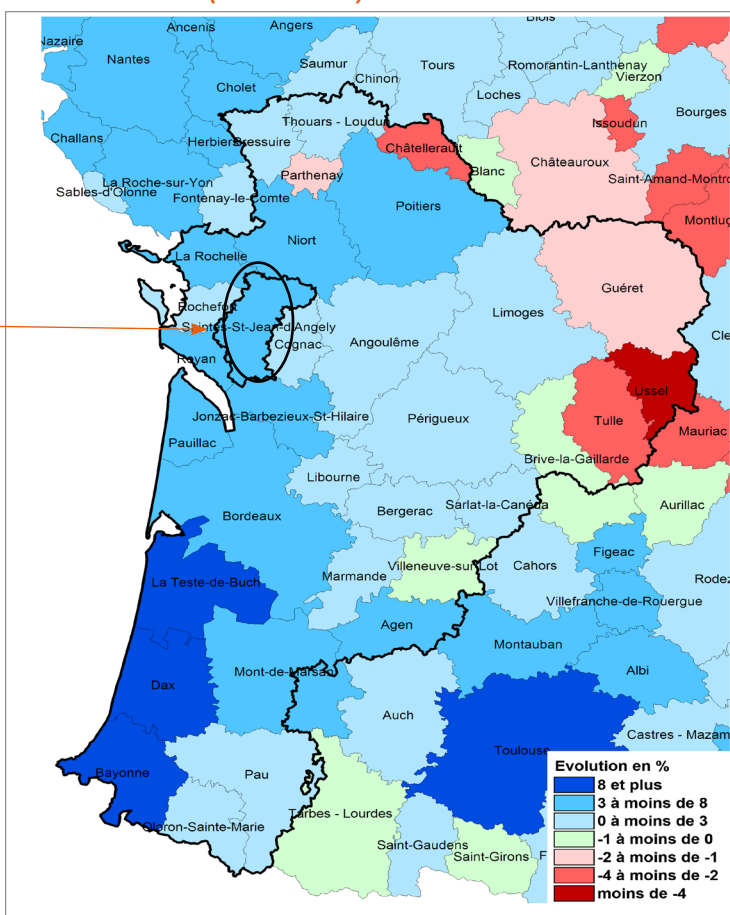


Champ : individus de 5 à 79 ans

Source : Insee, RP 2013

ÉVOLUTION DE LA POPULATION ACTIVE (2008 - 2013)

Zone d'emploi Saintes : +4,2 %
Zones à orientation tertiaire public : +2,5 %
France de province : +3,2 %



RÉPARTITION DE LA POPULATION ACTIVE PAR ÂGE EN 2013

	ZE Saintes	Zones à orientation tertiaire public	France de province
15-24 ans	10,3%	10,8%	11,2%
25-54 ans	74,3%	75,1%	75,5%
55-64 ans	15,4%	14,1%	13,2%

Source : Insee / RP2013 exploitation complémentaire

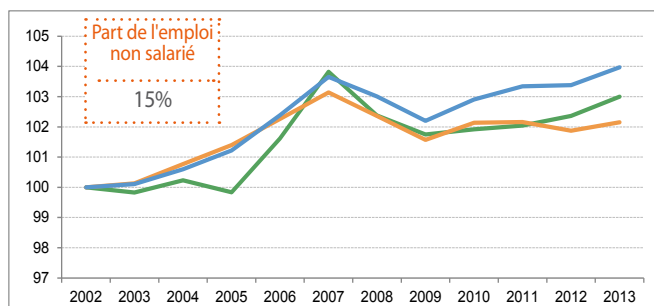
EMPLOI

RÉPARTITION DE L'EMPLOI SALARIÉ PAR GRAND SECTEUR

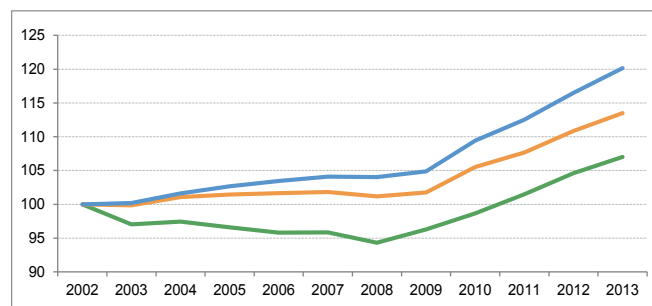
	Nombre d'emplois salariés	ZE Saintes-Saint Jean d'Angély	Zones à orientation tertiaire public	France de province
Agriculture	1 514	4,0%	1,7%	1,3%
Industrie	3 453	9,1%	13,9%	15,1%
Construction	2 404	6,3%	6,2%	6,1%
Tertiaire marchand	16 067	42,3%	39,7%	43,1%
Tertiaire non marchand	14 538	38,3%	38,5%	34,5%
Total emploi salarié	37 976	100,0%	100,0%	100,0%

ÉVOLUTION DE L'EMPLOI (base 100 en 2002*)

EMPLOI TOTAL

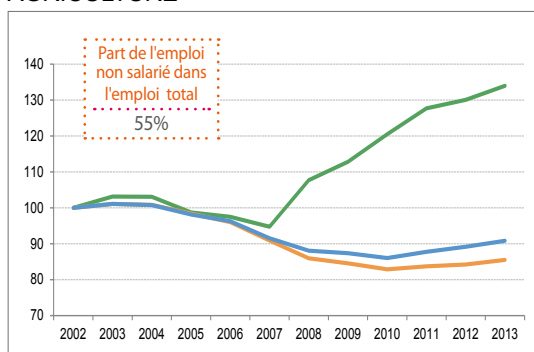


EMPLOI NON SALARIÉ

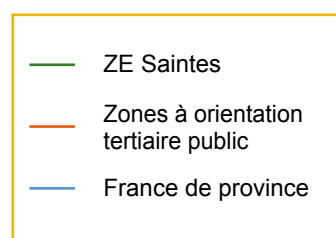
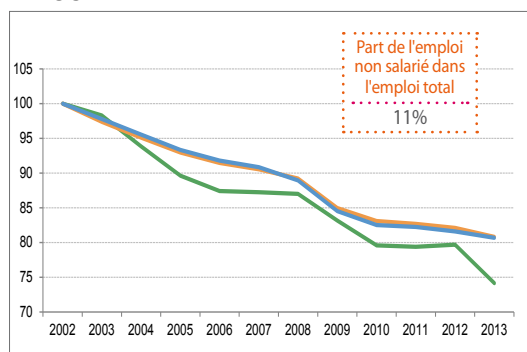


ÉVOLUTION DE L'EMPLOI SALARIÉ PAR GRAND SECTEUR (base 100 en 2002*)

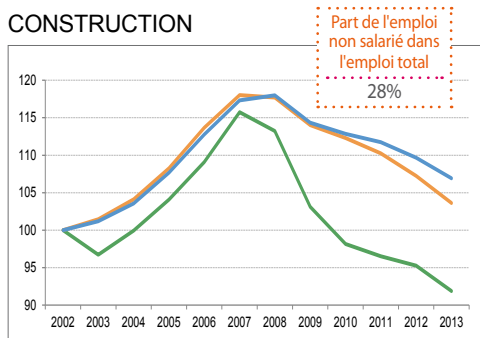
AGRICULTURE



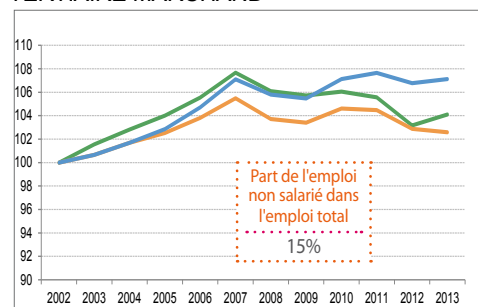
INDUSTRIE



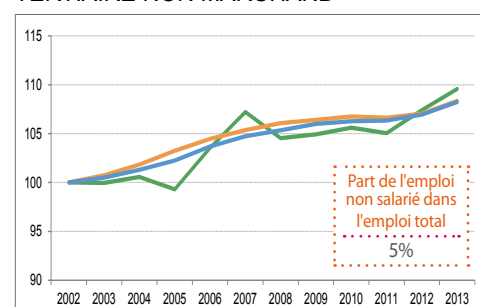
CONSTRUCTION



TERTIAIRE MARCHAND



TERTIAIRE NON MARCHAND

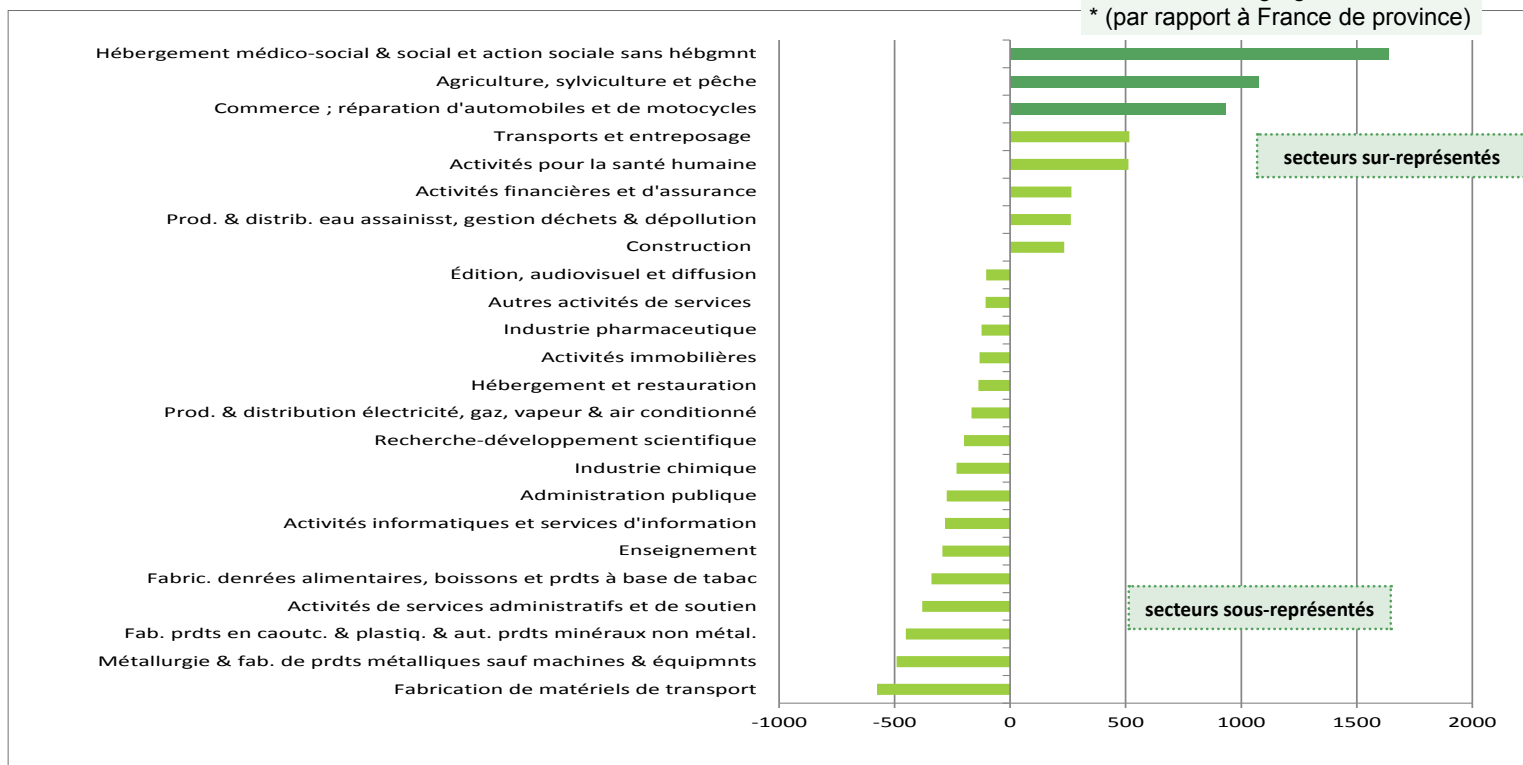


Sources : Insee - Estimations d'emploi localisées (Estel 2013) / RP2013 exploitation complémentaire

* L'année 2002 est prise comme année de référence.

SPÉCIFICITÉ SECTORIELLE*

En vert foncé : les trois secteurs les plus spécifiques
Nomenclature agrégée 2008 en A38
* (par rapport à France de province)

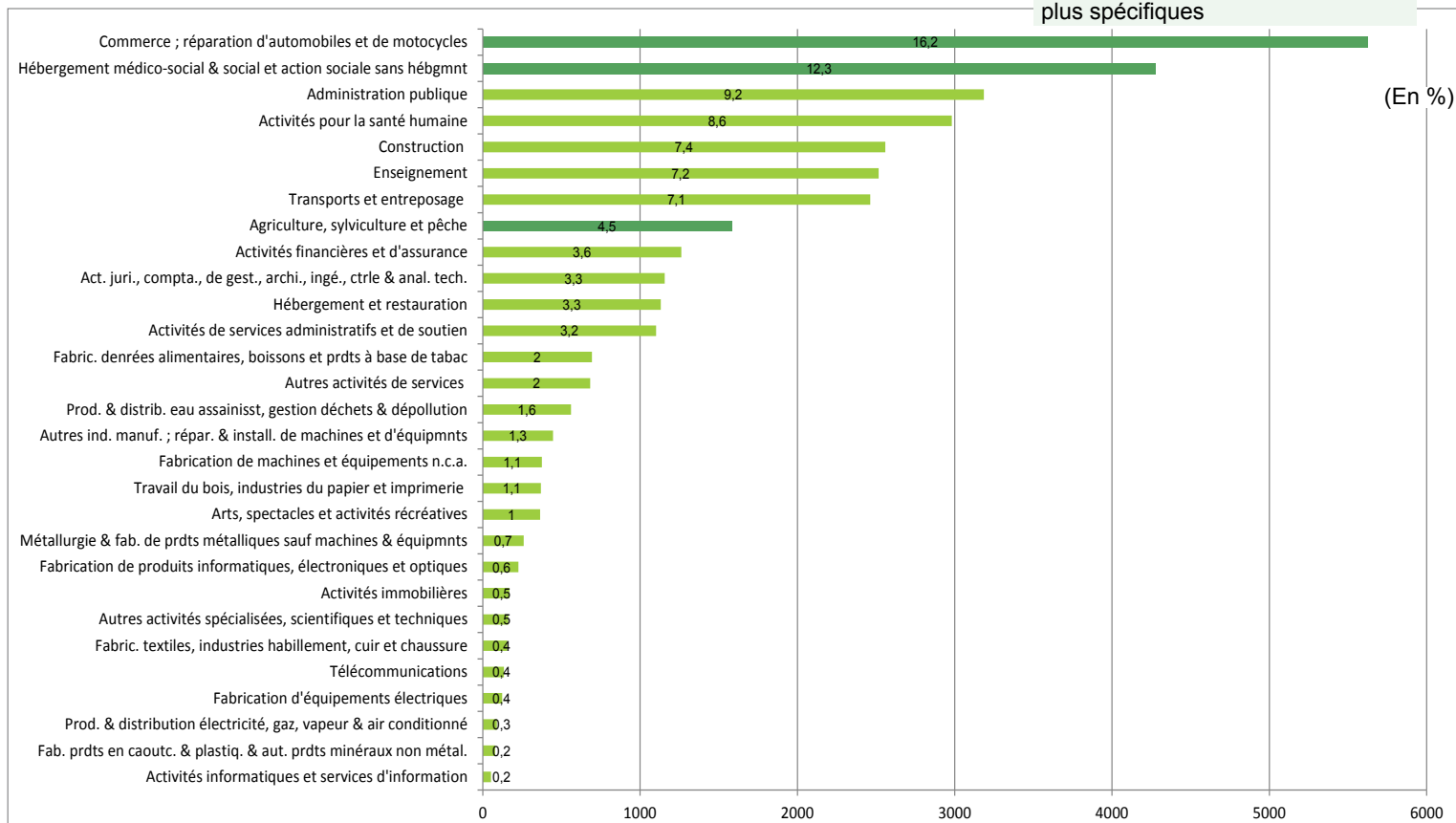


Note de lecture : il y a 1 630 emplois salariés dans l'hébergement médico-social & social et action sociale de plus que si la zone d'emploi avait la même structure d'activité que pour la France de province.

Source : Insee, Clap 2013

RÉPARTITION DE L'EMPLOI SALARIÉ PAR SECTEUR D'ACTIVITÉ DÉTAILLÉ

En vert foncé : les trois secteurs les plus spécifiques



Note de lecture : les trois premiers secteurs représentent 37,6% de l'emploi salarié

Source : Insee, Clap 2013

SPÉCIALISATION ET CONCENTRATION DE L'EMPLOI SALARIÉ PAR SECTEUR

		concentration		
		Forte (> 50 %)	Moyenne (entre 20 et 50 %)	Faible (< 20 %)
Spécialisation	sur-représentation	Prod. & distrib. eau assainiss, gestion déchets & dépollution	Transports et entreposage	Agriculture, sylviculture et pêche Commerce ; réparation d'automobiles et de motocycles Hébergement médico-social & social et action sociale sans hébgmnt
	dans la moyenne	Activités pour la santé humaine Fabric. textiles, industries habillement, cuir et chaussure Fabrication de produits informatiques, électroniques et optiques Fabrication de machines et équipements n.c.a.	Fabric. denrées alimentaires, boissons et prdts à base de tabac Travail du bois, industries du papier et imprimerie Activités financières et d'assurance Act. juri., compta., de gest., archi., ingé., ctrlle & anal. tech. Administration publique	Autres ind. manif. ; répar. & install. de machines et d'équipmnts Construction Hébergement et restauration Enseignement Arts, spectacles et activités récréatives Autres activités de services
	sous-représentation	Fabrication de matériels de transport Prod. & distribution électricité, gaz, vapeur & air conditionné Fabrication d'équipements électriques Télécommunications Activités informatiques et services d'information Autres activités spécialisées, scientifiques et techniques	Fab. prdts en caoutc. & plastiq. & aut. prdts minéraux non métal. Métallurgie & fab. de prdts métalliques sauf machines & équipmnts Activités immobilières Activités de services administratifs et de soutien	

Note de lecture : pour chaque secteur, la concentration de l'emploi salarié dans les établissements correspond à l'effectif salarié des 4 premiers employeurs du secteur rapporté à l'effectif salarié total de ce même secteur (en %). L'emploi est dit concentré si une part importante de celui-ci dépend d'un petit nombre d'établissements. Trois classes ont été définies : concentration forte (> 50 %), moyenne (entre 20 % et 50 %) et faible (< 20 %).

Source : Insee, Clap 2013

SPÉCIALISATION ET ÉVOLUTION DE L'EMPLOI SALARIÉ* PAR SECTEUR

		Variation de l'emploi salarié (2007 - 2014)		
		Fortement négative (< - 10 %)	Moyenne (entre -10 % et + 10 %)	Fortement positive (> 10 %)
Spécialisation	sur-représentation	Transports et entreposage	Commerce ; réparation d'automobiles et de motocycles	Agriculture, sylviculture et pêche Prod. & distrib. eau assainiss, gestion déchets & dépollution Hébergement médico-social & social et action sociale sans hébgmnt
	dans la moyenne	Travail du bois, industries du papier et imprimerie Fabrication de machines et équipements n.c.a. Autres ind. manif. ; répar. & install. de machines et d'équipmnts Construction Administration publique Autres activités de services	Fabric. denrées alimentaires, boissons et prdts à base de tabac Fabric. textiles, industries habillement, cuir et chaussure Activités financières et d'assurance Act. juri., compta., de gest., archi., ingé., ctrlle & anal. tech. Enseignement Activités pour la santé humaine Arts, spectacles et activités récréatives	Hébergement et restauration
	sous-représentation	Fab. prdts en caoutc. & plastiq. & aut. prdts minéraux non métal. Métallurgie & fab. de prdts métalliques sauf machines & équipmnts Télécommunications Activités immobilières Autres activités spécialisées, scientifiques et techniques	Fabrication d'équipements électriques Prod. & distribution électricité, gaz, vapeur & air conditionné	Fabrication de matériels de transport Activités informatiques et services d'information Activités de services administratifs et de soutien

*Hors administration publique

Source : Insee, Clap, Estel et Acoess

Note de lecture : la spécialisation sectorielle mesure le rapport entre la structure sectorielle de la zone d'emploi étudiée et celle de la France de province. Trois classes ont été définies : surreprésentation (indicateur de spécialisation >1.25), dans la moyenne (entre 0.75 et 1.25) et sous-représentation <0.75.

■ LES 20 PREMIERS ÉTABLISSEMENTS EMPLOYEURS

Raison sociale	Secteur d'activité	Commune	Tranche d'effectifs
Centre Hospitalier de Saintonge Saintes	Activités hospitalières	Saintes	250 salariés et plus
Département de la Charente- Maritime	Action sociale sans hébergement n.c.a.	Saint-Jean-d'Angély	250 salariés et plus
SnCF Mobilités	Transport ferroviaire interurbain de voyageurs	Saintes	250 salariés et plus
Communaute d'Agglomération de Saintes	Administration publique générale	Saintes	250 salariés et plus
Centre Hospitalier Saint-Jean- d'Angély	Activités hospitalières	Saint-Jean-d'Angély	250 salariés et plus
Caisse Reg Crédit Agricole Mutuel 17-79	Autres intermédiations moné- taires	Saintes	250 salariés et plus
Département de la Charente- Maritime	Hébergement social pour enfants en difficultés	Saintes	250 salariés et plus
Commune de Saintes	Administration publique générale	Saintes	250 salariés et plus
Coop Atlantique	Activités des sièges sociaux	Saintes	250 salariés et plus
Caisse de Mutualité Sociale Agri- cole des Charentes	Activités générales de sécurité sociale	Saintes	250 salariés et plus
Transports Roger Renaud et Compagnie	Transports routiers de fret inte- rurbains	Pons	250 salariés et plus
Saintes-Distribution-Sadis	Hypermarchés	Saintes	250 salariés et plus
Tfn Propreté Sud-Ouest	Autres activités de nettoyage des bâtiments et nettoyage industriel	Saint Georges des Côteaux	250 salariés et plus
Syndicat des Eaux de Charente- Maritime	Captage, traitement et distribu- tion d'eau	Saintes	100 à 249 salariés
Renaud & Fils Sarl	Culture de légumes, de melons, de racines et de tubercules	Avy	100 à 249 salariés
Saintronic	Fabrication d'équipements de communication	Saintes	100 à 249 salariés
Mapa - Mutuelle d'Assurance	Autres assurances	Saint-Jean-d'Angély	100 à 249 salariés
Ass Départ pour Education et Insertion	Aide par le travail	Saint Savinien	100 à 249 salariés
Coop Atlantique	Hypermarchés	Saintes	100 à 249 salariés
Wesper Industrie France Sas	Fabrication d'équipements aéroulques et frigorifiques industriels	Pons	100 à 249 salariés

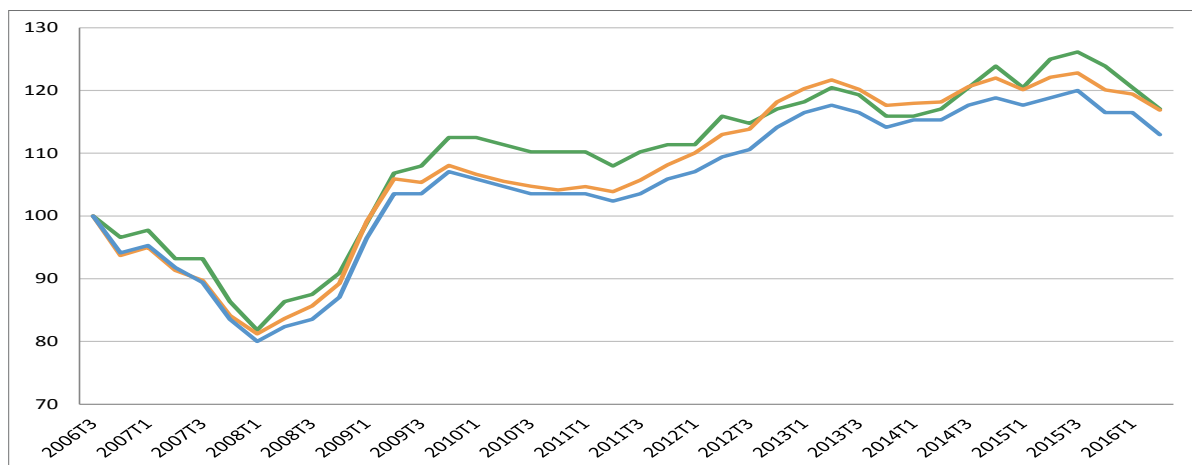
*en fond gris, établissements du secteur public

Source : Insee, Clap 2013



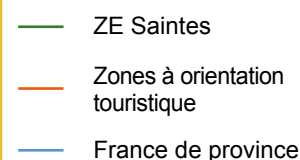
MARCHÉ DU TRAVAIL

ÉVOLUTION DU TAUX DE CHÔMAGE 2006 - 2016 (base 100 au T3 2006*)

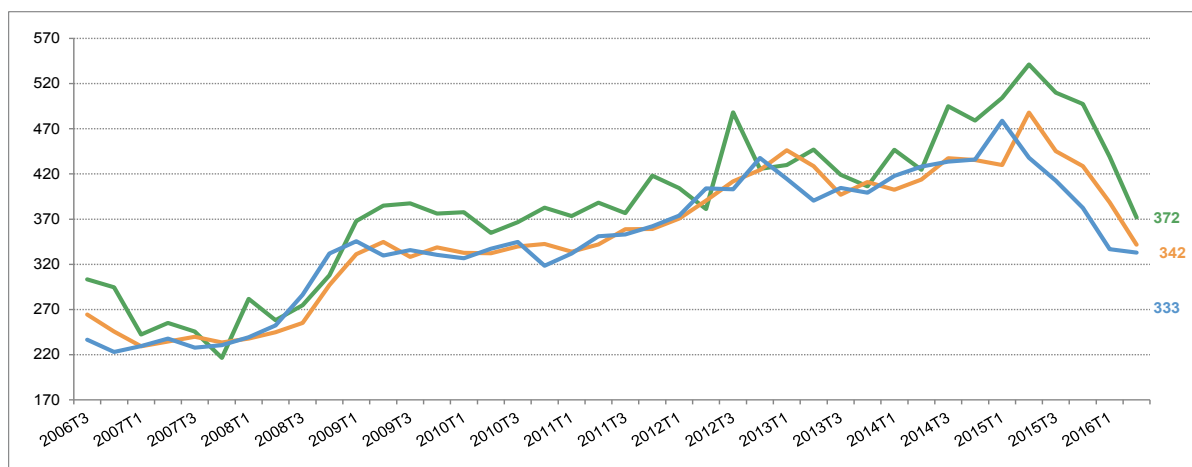


* Le troisième trimestre de l'année 2006 est pris comme trimestre de référence.

Source : Insee



INDICATEUR CONJONCTUREL DE DURÉE DU CHÔMAGE



Note de lecture : au 2ème trimestre 2016, l'indicateur conjoncturel de durée au chômage (ICDC) s'établit à 372 jours dans la zone d'emploi. Si la conjoncture économique de ce trimestre se maintenait, un demandeur d'emploi resterait inscrit, en moyenne, 12 mois consécutifs à Pôle emploi.

Source : Fichier Historique Pôle emploi

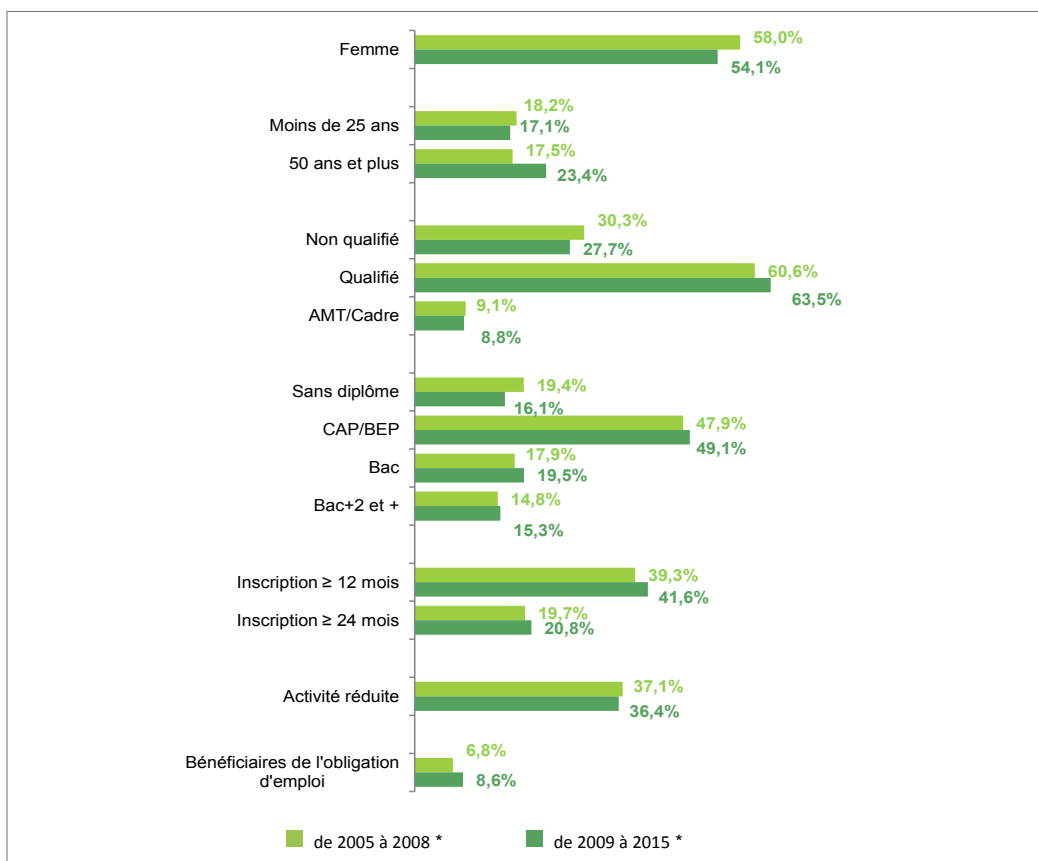
ÉVOLUTION MOYENNE ANNUELLE DU NOMBRE DE DEMANDEURS D'EMPLOI EN FIN DE MOIS TENUS DE RECHERCHER UN EMPLOI (DEFM ABC)

	ZE Saintes	Zones à orientation tertiaire public	France de province
Nombre de DEFM en décembre 2015	10 950	1 099 460	4 577 479
Avant crise 2001-2007	-1,5%	-2,3%	-2,1%
Crise 2007-2009	+12,9%	+10,9%	+12,1%
Après crise 2009-2015	+6,3%	+6,1%	+6,1%

Source : STMT Pôle emploi

CARACTERISTIQUES DES DEMANDEURS D'EMPLOI EN FIN DE MOIS TENUS DE RECHERCHER UN EMPLOI (DEFM ABC)

CARACTÉRISTIQUES DE LA DEFM ABC AVANT ET APRÈS LA CRISE

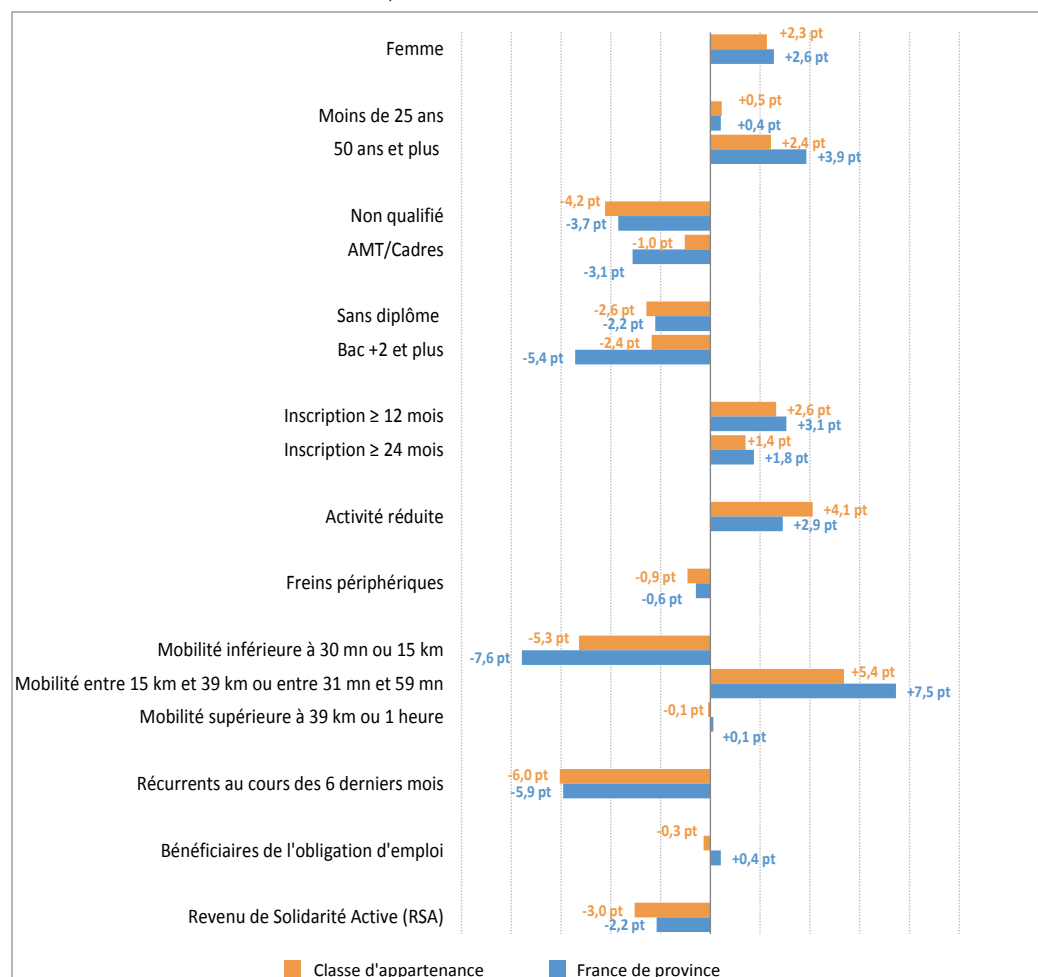


Note de lecture : entre 2005 et 2008, la part moyenne des femmes dans la DEFM ABC de la zone d'emploi est de 58,0% ; entre 2009 et 2015, elle est de 54,1%.

* moyenne mensuelle sur la période

Source : STMT Pôle emploi

ÉCARTS ENTRE LA ZONE D'EMPLOI, SA CLASSE D'APPARTENANCE ET LA FRANCE DE PROVINCE



Note de lecture : au 31 décembre 2015, la part des femmes dans la DEFM ABC de la zone d'emploi est supérieure de +2,3 point à celle de sa classe d'appartenance ; elle est supérieure de +2,6 points à celle de la France de province.

Source : STMT Pôle emploi