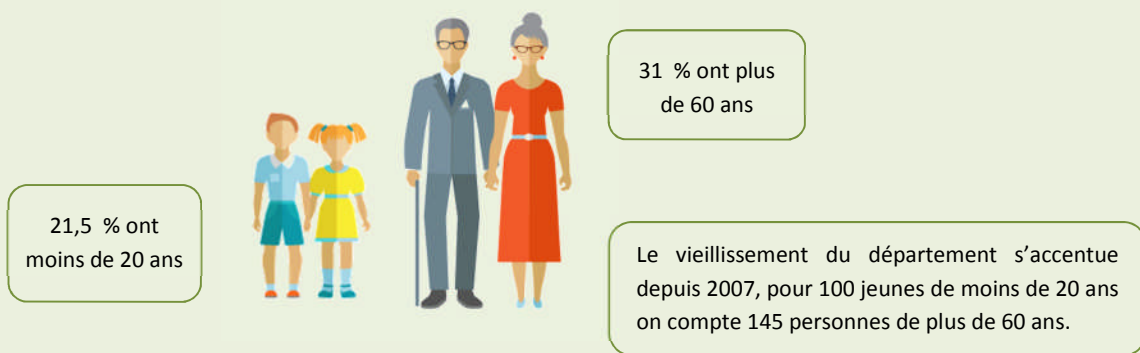


La population du département

628 733 habitants en 2012, augmentation de 3,9 % depuis 2007.



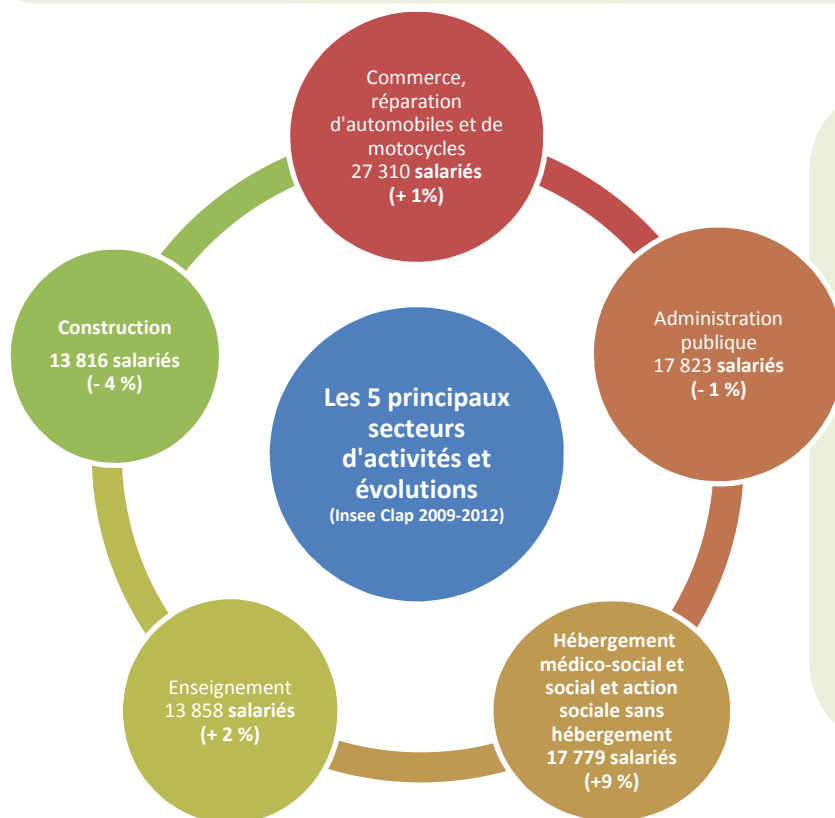
Source : INSEE, RP 2007-2012

Des activités marquées par la saisonnalité

En 2012, le département de la Charente-Maritime compte 176 767 salariés sur 230 052 actifs occupés. Sur la période 2009-2012, les effectifs ont augmenté.



Source : INSEE, RP 2012



Deux secteurs spécifiques sur le département :

- Fabrication de matériel de transport,
- Agriculture, sylviculture et pêche.

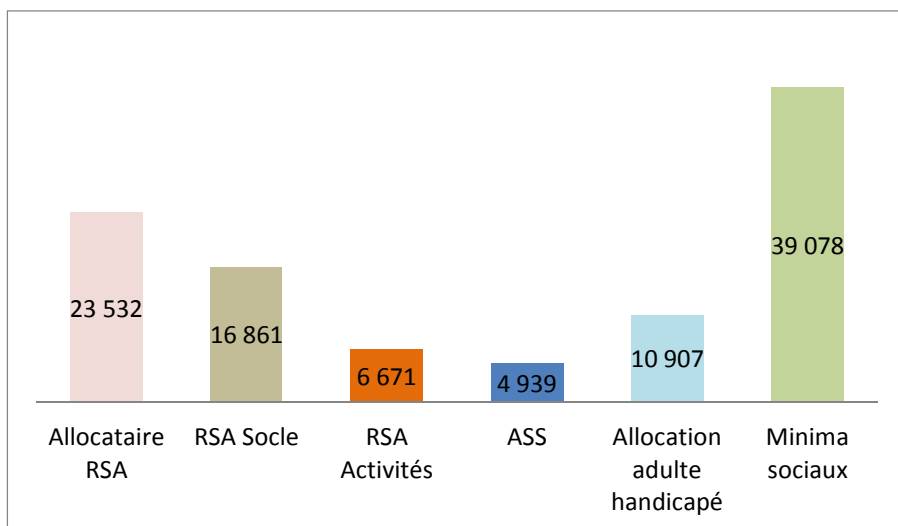
106 076 établissements, création en 2014 de 5 308 entreprises.

Les principaux établissements sont :

- Groupe hospitalier La Rochelle Ré Aunis,
- Centre hospitalier de Rochefort,
- Alstom transport,
- Commune de La Rochelle
- Centre hospitalier de Saintonge.

Source : INSEE, Clap, sirène 2015

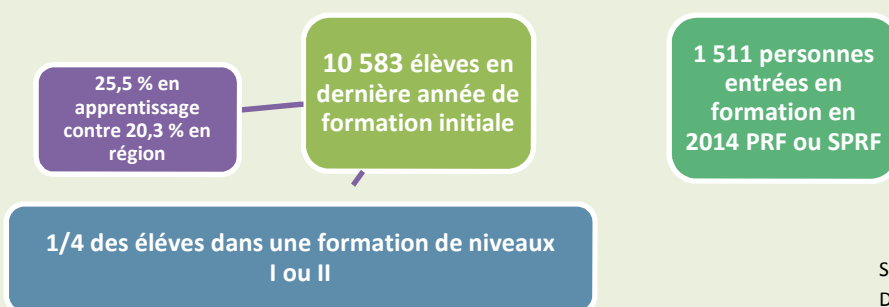
Les publics prioritaires



Forte progression du RSA socle et activités dans le département ces dernières années. On observe dans le même temps une hausse de l'ASS. L'allocation adulte handicapé est aussi en hausse même si les effectifs apparaissent moins importants qu'en Charente et dans les Deux-Sèvres.

Source : INSEE, CAF, MSA, 2014

L'offre de formation professionnelle



Sources : Région, Rectorat, DRAAF, DREES 2014

La demande et les offres d'emploi enregistrées (Pôle emploi-Directe Poitou-Charentes, 2015)

Libellé Zone	DEFM au 31 mars 2015 cat A, B et C	Evolution 2010-2015	Part des femmes	Moins de 26 ans	Plus de 50 ans	DEFM de longue durée
Charente-Maritime	55 060	35,5%	52%	19%	25%	42%
Poitou-Charentes	143 668	33,5%	51%	20%	24%	43%

Les Métiers les plus demandés	Les métiers plus offerts
Assistance auprès d'enfants (2 355 demandeurs)	Personnel de cuisine (1 296 offres)
Services domestiques (1 920)	Service en restauration (1 209)
Nettoyage de locaux (1 758)	Nettoyage de locaux (887)

Les emplois proposés sont majoritairement des contrats temporaires (de 1 à 6 mois), avec 49 % contre 40 % de contrats durables (plus de six mois) et 12 % d'offres occasionnelles (moins de un mois).