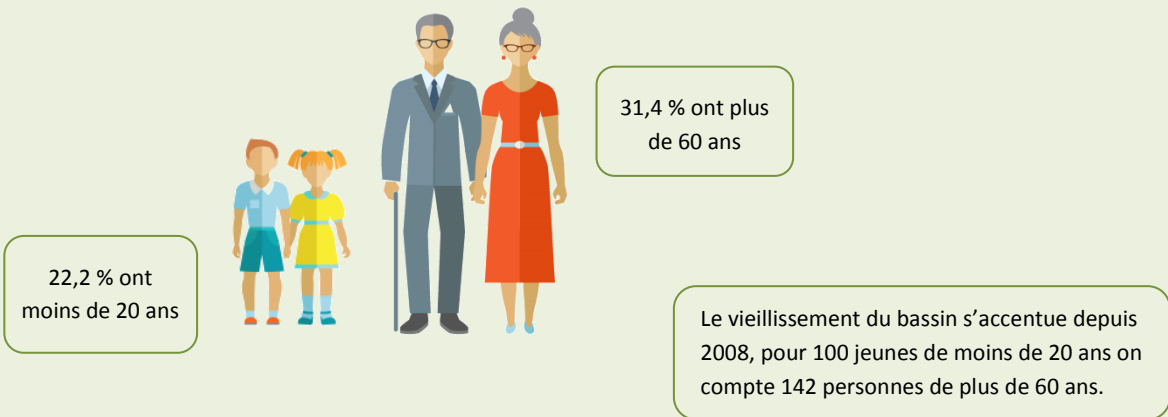




## La population du territoire

51 208 habitants en 2013, augmentation de 2,5 % depuis 2008.



Source : INSEE, RP 2008-2013

## Forte présence des activités liées à la population du territoire

En 2014, le bassin emploi de Melle compte 10 594 salariés sur 15 163 actifs occupés. Sur la période 2011-2014, les effectifs sont restés stables.

### Les actifs occupés

37 % disposent d'un niveau V  
22,5 % niveaux V bis et VI

28 % d'employés  
29 % d'ouvriers

8 % ont moins de 25 ans  
16 % ont plus de 55 ans

Source : INSEE, RP 2013



Quatre secteurs spécifiques sur le bassin :

- Fabrication de denrées et de produits alimentaires,
- Transport entreposage,
- Hébergement médico-social et action sociale sans hébergement,
- Construction.

6 991 établissements, création en 2015 de 224 entreprises.

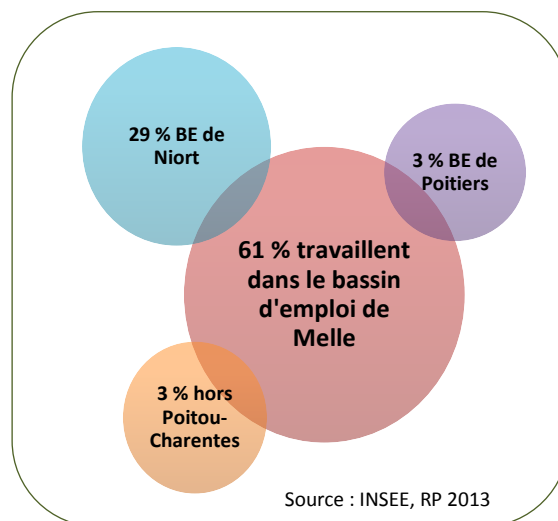
Les principaux établissements sont :

- ITM logistique alimentaire,
- ADAPEI 79,
- SOCOPA Viandes.

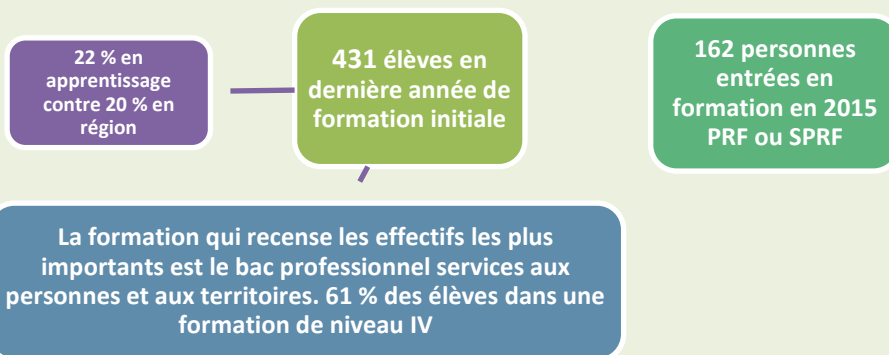
Sources : INSEE, Clap 2014, sirène 2016

### Les mobilités au quotidien

61 % des personnes vivant dans le bassin d'emploi de Melle travaillent dans ce même bassin. 29 % se rendent dans le bassin d'emploi de Niort, 3 % dans le bassin d'emploi de Poitiers. Le bassin d'emploi de Melle est limitrophe de deux bassins pourvoyeurs d'emplois.



### Formation professionnelle initiale et continue



### La demande et les offres d'emploi enregistrées (Pôle emploi-Directe Poitou-Charentes, 2015)

Libellé Zone	DEFM au 30 sept 2015 cat A, B et C	Evolution 2010-2015	Part des femmes	Moins de 26 ans	Plus de 50 ans	DEFM de longue durée
Melle	3 263	39,1%	54%	21%	25%	45%
Poitou-Charentes	147 807	33,3%	52%	20%	24%	45%

Les Métiers les plus demandés	Les métiers plus offerts	Les métiers porteurs
Assistance auprès d'enfants (190 demandeurs)	Conduite de transport de marchandise sur longue distance (85 offres)	Maraîchers, horticulteurs, infirmiers, aides-soignants, ouvriers non qualifiés des industries agroalimentaires, professionnels de l'animation socioculturelle...
Nettoyage de locaux (110)	Personnel de cuisine (29)	
Services domestiques (107)	Assistance auprès d'enfants (25)	

Les emplois proposés sont majoritairement des contrats durables (plus de six mois) avec 58 % des offres contre 35 % de contrats temporaires (de 1 à 6 mois) et 7 % d'offres occasionnelles (moins d'un mois).