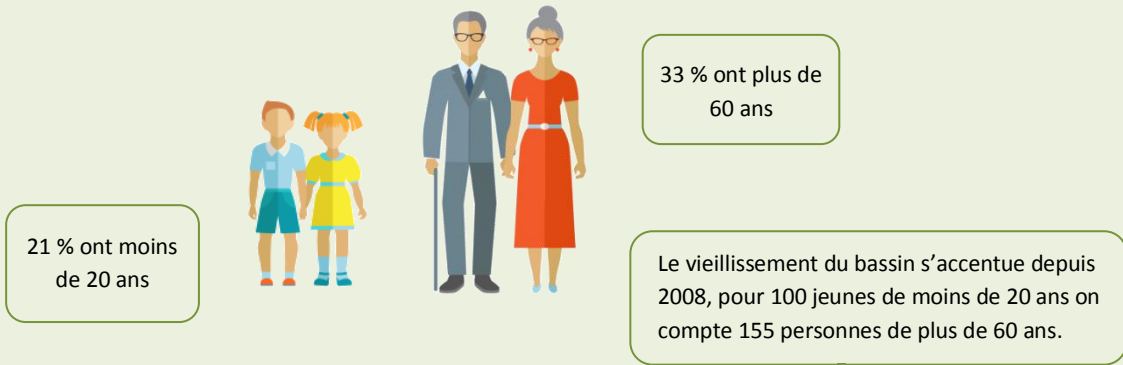


La population du territoire

56 884 habitants en 2013, augmentation de 3,8 % depuis 2008.



Source : INSEE, RP 2008-2013

Des activités liées à la saisonnalité

En 2014, le bassin d'emploi de Jonzac compte 12 562 salariés sur 18 164 actifs occupés. Sur la période 2011-2014, les effectifs ont augmenté de 3,1 %.

Les actifs occupés

37 % disposent d'un niveau V
23,5 % niveaux V bis et VI

29 % d'ouvriers
28 % d'employés

8 % ont moins de 25 ans
20 % ont plus de 55 ans

Source : INSEE, RP 2013



Trois secteurs spécifiques sur le bassin :

- Industries extractives,
- Agriculture, sylviculture et pêche,
- Travail du bois, industrie du papier et imprimerie.

10 085 établissements, création en 2015 de 304 entreprises.

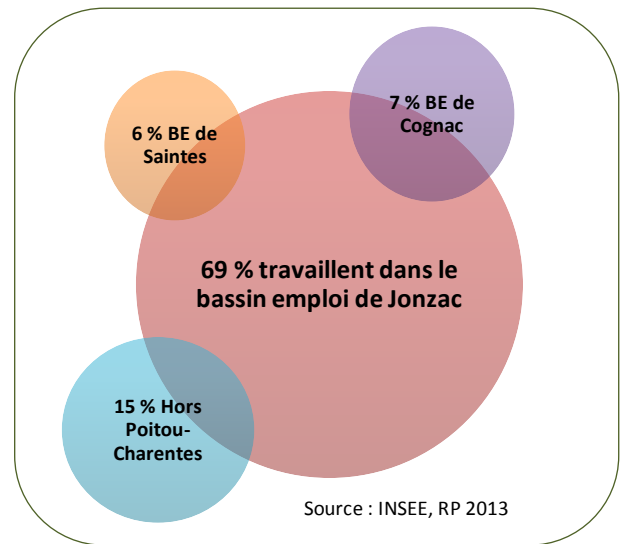
Les principaux établissements sont :

- Centre hospitalier de Jonzac,
- Centre hospitalier Boscammant,
- EP Départemental les deux monts.

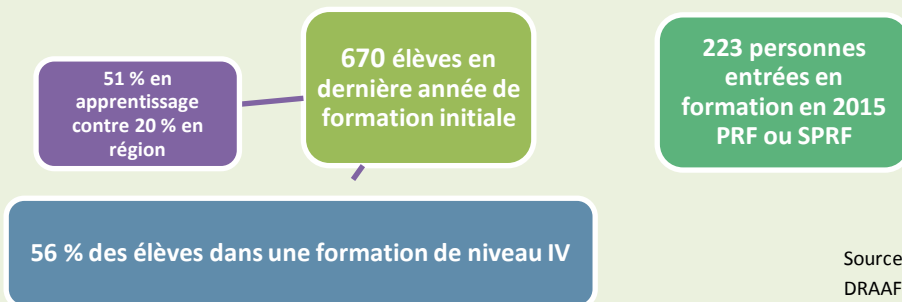
Sources : INSEE, Clap 2014, sirène 2016

Les mobilités au quotidien

69 % des personnes vivant dans le bassin d'emploi de Jonzac travaillent dans ce même bassin. 7 % se rendent dans le bassin d'emploi de Cognac et 6 % dans celui de Saintes. 15 % se rendant hors Poitou-Charentes, cela s'explique par la proximité des départements de la Gironde et de la Dordogne.



Formation professionnelle initiale et continue



La demande et les offres d'emploi enregistrées (Pôle emploi-Directe Poitou-Charentes, 2015)

Libellé Zone	DEFM au 30 sept 2015 cat A, B et C	Evolution 2010-2015	Part des femmes	Moins de 26 ans	Plus de 50 ans	DEFM de longue durée
Jonzac	4 590	37,2%	56%	18%	26%	44%
Poitou-Charentes	147 807	33,3%	52%	20%	24%	45%

Les Métiers les plus demandés	Les métiers plus offerts	Les métiers porteurs
Aide agricole de production fruitière ou viticole (263 demandeurs)	Aide agricole de production fruitière ou viticole (140 offres)	Viticulteurs, arboriculteurs, agriculteurs, maraîchers, horticulteurs, aides de cuisine, employés polyvalents de la restauration...
Assistance auprès d'enfants (207)	Nettoyage de locaux (67)	
Nettoyage de locaux (187)	Arboriculture et viticulture (59)	

Les emplois proposés sont majoritairement des contrats durables (plus de 6 mois), avec 48 % des offres contre 43 % de contrats temporaires (de 1 à 6 mois) et 9 % d'offres occasionnelles (moins d'un mois).