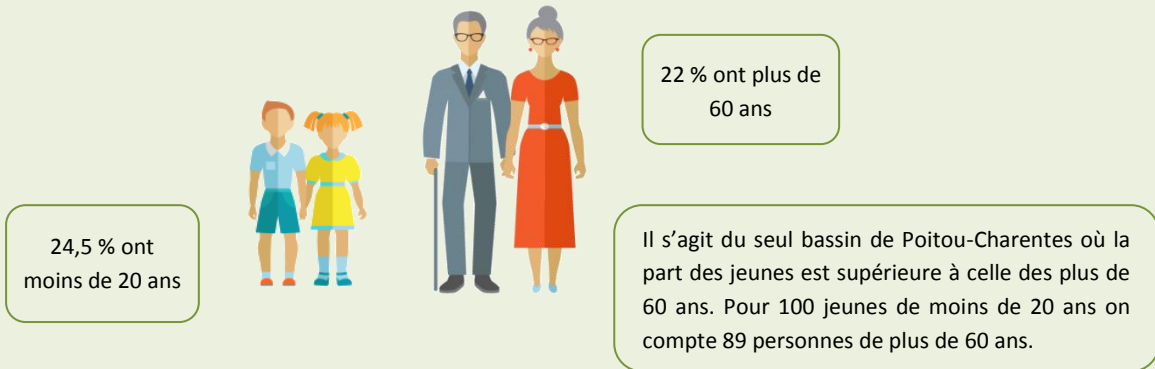




### La population du territoire

244 542 habitants en 2013, en augmentation de 3 % depuis 2008.



Source : INSEE, RP 2008-2013

### Des activités liées à la saisonnalité

En 2014, le bassin d'emploi de Poitiers compte 96 729 salariés sur 108 876 actifs occupés. Sur la période 2011-2014, les effectifs sont stables.

#### Les actifs occupés

26,5 % disposent d'un niveau V  
15 % niveaux V bis et VI

32 % d'employés  
27,5 % de professions intermédiaires

10 % ont moins de 25 ans  
14,5 % ont plus de 55 ans

Source : INSEE, RP 2013



#### Cinq secteurs spécifiques sur le bassin :

- Industrie pharmaceutique,
- Fabrication de produits informatiques, électroniques et optiques,
- Recherche, développement scientifique,
- Télécommunications,
- Edition, audiovisuel et diffusion.

31 801 établissements, création en 2015 de 1 433 entreprises.

#### Les principaux établissements sont :

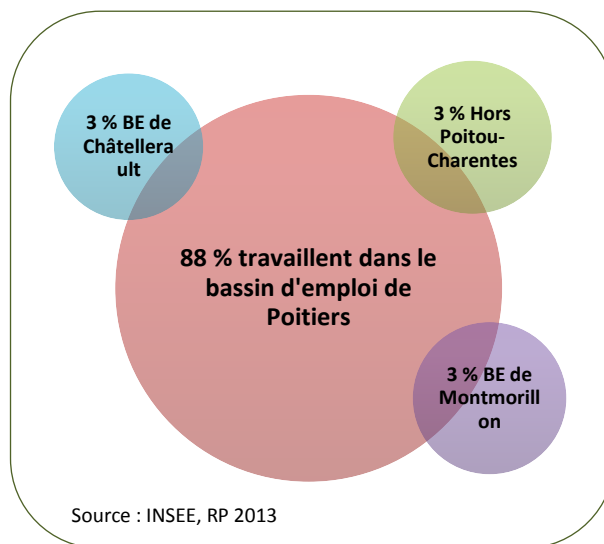
- Centre hospitalier régional de Poitiers,
- Commune de Poitiers
- Région Aquitaine Limousin Poitou-Charentes.

Sources : INSEE, Clap 2014, sirène 2016

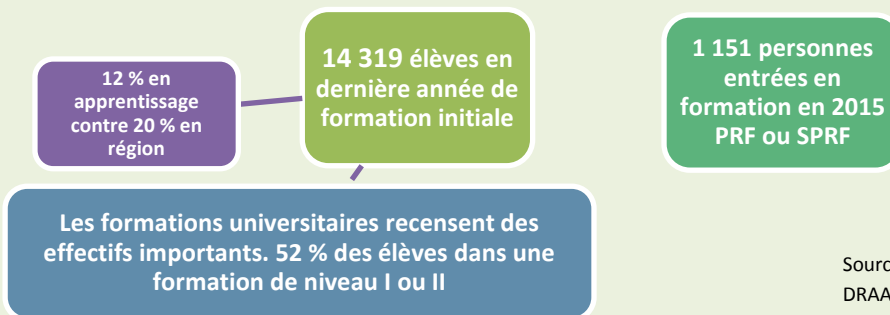


## Les mobilités au quotidien

88 % des personnes vivant dans le bassin d'emploi de Poitiers travaillent dans ce même bassin. 3 % vont travailler dans un bassin hors Poitou-Charentes. Les bassins d'emploi de Châtellerault et Montmorillon accueillent chacun quotidiennement 3 % des habitants du bassin de Poitiers.



## Formation professionnelle initiale et continue



## La demande et les offres d'emploi enregistrées (Pôle emploi-Directe Poitou-Charentes, 2015)

Libellé Zone	DEFM au 30 sept 2015 cat A, B et C	Evolution 2010-2015	Part des femmes	Moins de 26 ans	Plus de 50 ans	DEFM de longue durée
Poitiers	18 467	28,2%	51%	21%	18%	42%
Poitou-Charentes	147 807	33,3%	52%	20%	24%	45%

Les Métiers les plus demandés	Les métiers plus offerts	Les métiers porteurs
Assistance auprès d'enfants (1 100 demandeurs)	Accueil et renseignements (1 359 offres)	Agents d'entretien de locaux, télévendeurs, professionnels de l'animation socioculturelle, ouvriers non qualifiés de l'emballage et manutentionnaires, aides de cuisine, employés polyvalents de la restauration, aides-soignants...
Nettoyage de locaux (594)	Téléconseil et télévente (1 283)	
Services domestiques (438)	Nettoyage de locaux (895)	

Les emplois proposés sont majoritairement des contrats durables (plus de six mois) (48 % des offres) contre 35 % des contrats temporaires (de 1 à 6 mois) et 17 % d'offres occasionnelles (moins d'un mois).