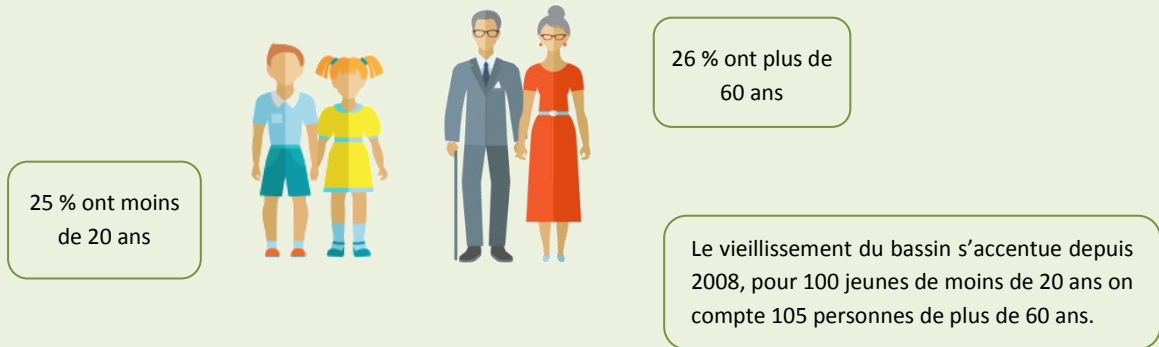


## La population du territoire

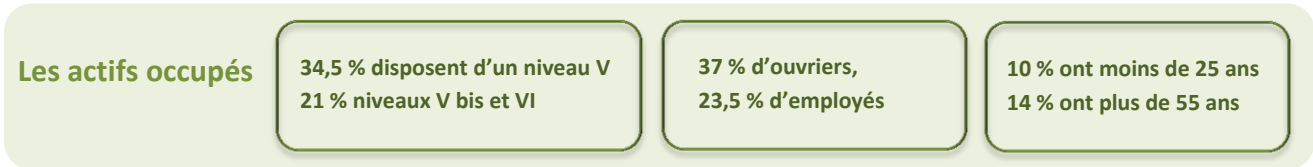
73 299 habitants en 2013, augmentation de 3 % depuis 2008.



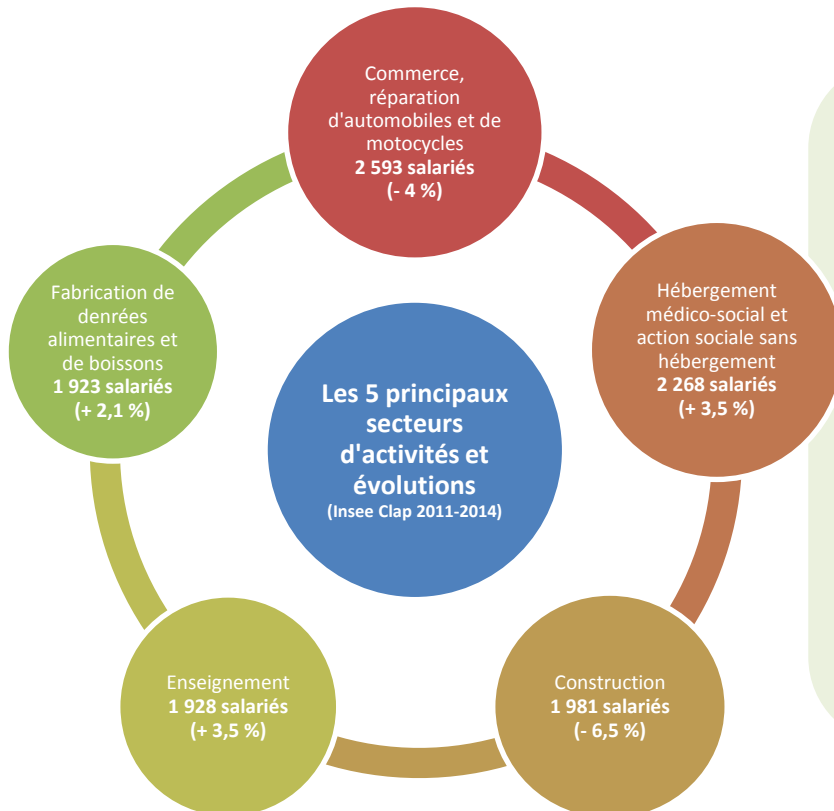
Source : INSEE, RP 2008-2013

## Une forte présence des activités industrielles

En 2014, le bassin d'emploi de Bressuire compte 21 744 salariés sur 29 208 actifs occupés. Sur la période 2011-2014, les effectifs ont diminué.



Source : INSEE, RP 2013



Quatre secteurs spécifiques sur le bassin :

- Fabrication textile, industries de l'habillement,
- Fabrication de produits en caoutchouc,
- Fabrication de denrées alimentaires,
- Fabrication de matériels de transport.

10 358 établissements, création en 2015 de 272 entreprises.

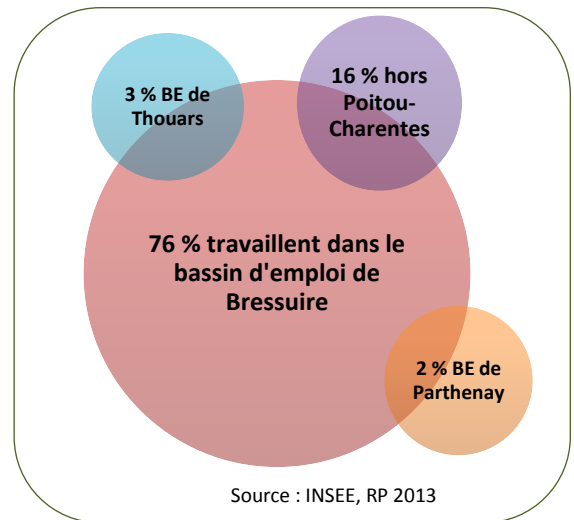
Les principaux établissements sont :

- Laboratoire Science et Nature (LSN),
- Gastronomes industrie sévrienne,
- Heuliez Bus,
- Millet Portes et fenêtres.

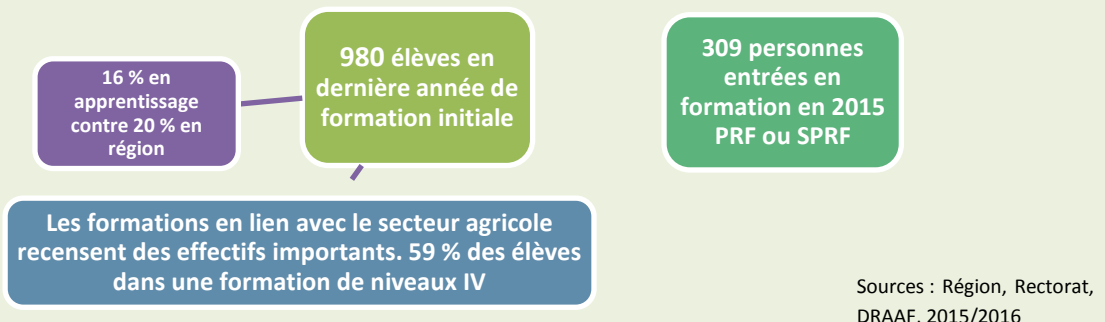
Sources : INSEE, Clap 2014, sirène 2016

### Les mobilités au quotidien

76 % des personnes vivant dans le bassin d'emploi de Bressuire travaillent dans ce même bassin. 16 % se rendent dans une région voisine, ce taux s'explique par la proximité de la région Pays de la Loire, 3 % dans le bassin d'emploi de Thouars et 2 % dans le bassin d'emploi de Parthenay.



### Formation professionnelle initiale et continue



### La demande et les offres d'emploi enregistrées (Pôle emploi-Directe Poitou-Charentes, 2015)

Libellé Zone	DEFM au 30 sept 2015 cat A, B et C	Evolution 2010-2015	Part des femmes	Moins de 26 ans	Plus de 50 ans	DEFM de longue durée
Bressuire	5 584	47,3%	52%	23%	23%	43%
Poitou-Charentes	147 807	33,3%	52%	20%	24%	45%

Les Métiers les plus demandés	Les métiers plus offerts	Les métiers porteurs
Assistance auprès d'enfants (323 demandeurs)	Conduite de transport de marchandises sur longue distance (148 offres)	Agriculteurs, ouvriers non qualifiés des industries agroalimentaires, aides-soignants, professionnels de l'animation socioculturelle, représentants auprès de particuliers, plombiers-chauffagistes...
Opérations manuelles d'assemblage, tri ou emballage (316)	Assistance auprès d'adultes (77)	
Nettoyage de locaux (191)	Mécanique automobile (55)	

Les emplois proposés sont majoritairement des contrats temporaires de 1 à 6 mois (49 % des offres), des contrats durables (de plus de six mois) avec 45 % des offres et 6 % d'offres occasionnelles (moins de un mois).