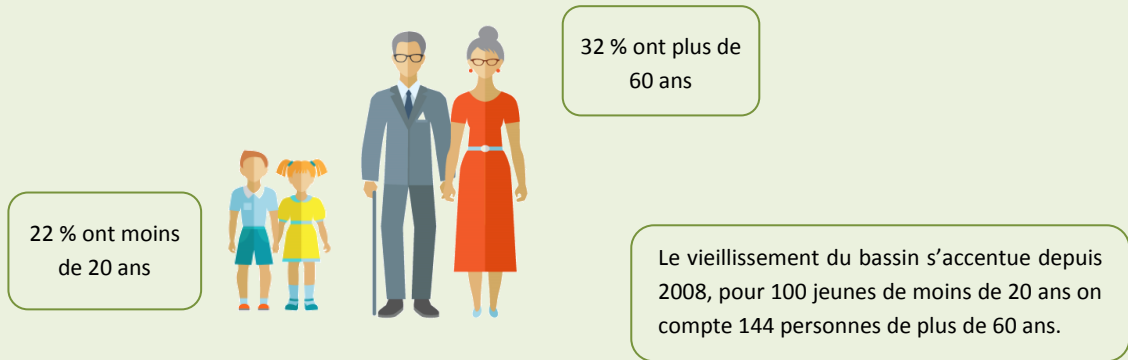


La population du territoire

48 237 habitants en 2013, augmentation de 0,7 % depuis 2008.



Source : INSEE, RP 2008-2013

Une forte présence des activités de services à la personne

En 2014, le bassin d'emploi de Parthenay compte 12 054 salariés sur 16 806 actifs occupés. Sur la période 2011-2014, les effectifs ont diminué de 1 %.

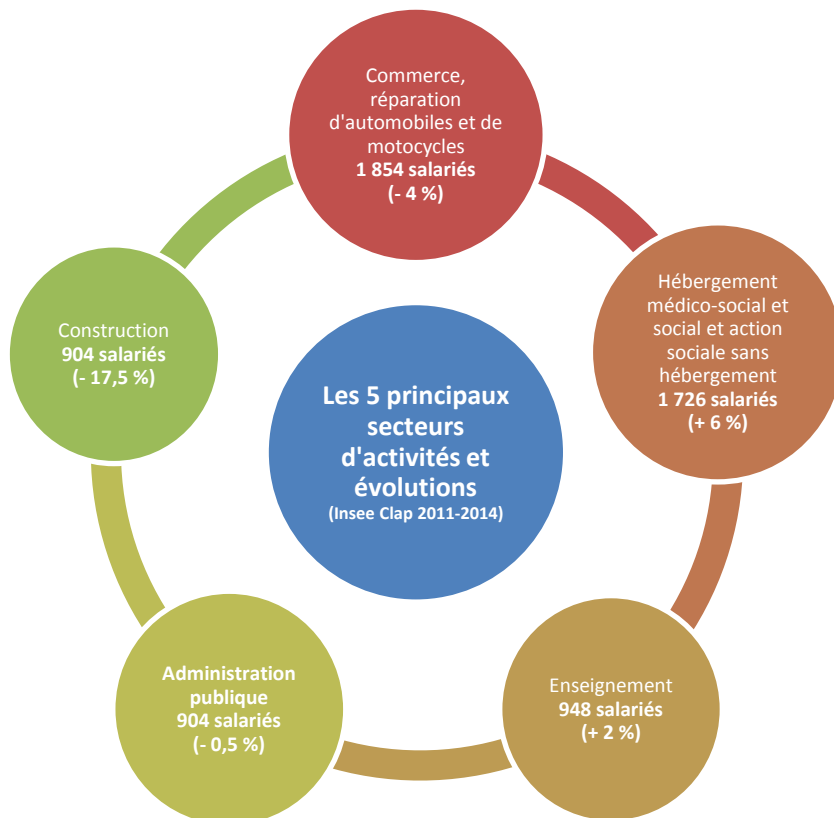
Les actifs occupés

36,5 % disposent d'un niveau V
21 % niveaux V bis et VI

28,5 % d'ouvriers
27,5 % d'employés

8 % ont moins de 25 ans
16 % ont plus de 55 ans

Source : INSEE, RP 2013



Trois secteurs spécifiques sur le bassin :

- Industries extractives,
- Fabrication de machines et d'équipements,
- Métallurgie et fabrication de produits métalliques

7 782 établissements, création en 2015 de 198 entreprises.

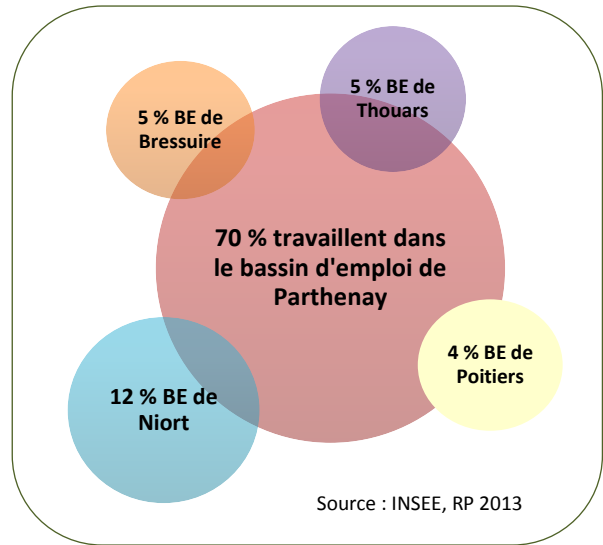
Les principaux établissements sont :

- Centre hospitalier Nord Deux-Sèvres,
- Communauté de communes Parthenay Gâtine,
- ADAPEI 79,
- Commune de Parthenay.

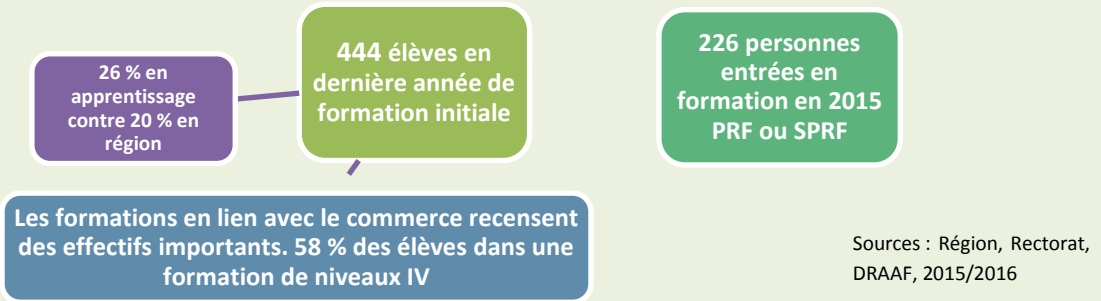
Sources : INSEE, Clap 2014, sirène 2016

Les mobilités au quotidien

70 % des personnes vivant dans le bassin d'emploi de Parthenay travaillent dans ce même bassin. 12 % convergent vers le bassin d'emploi de Niort et 5 % se rendent dans les bassins d'emploi de Bressuire et de Thouars.



Formation professionnelle initiale et continue



La demande et les offres d'emploi enregistrées (Pôle emploi-Directe Poitou-Charentes, 2015)

Libellé Zone	DEFM au 30 sept 2015 cat A, B et C	Evolution 2010-2015	Part des femmes	Moins de 26 ans	Plus de 50 ans	DEFM de longue durée
Parthenay	3 715	40,6%	54%	20%	25%	48%
Poitou-Charentes	147 807	33,3%	52%	20%	24%	45%

Les Métiers les plus demandés	Les métiers plus offerts	Les métiers porteurs
Assistance auprès d'enfants (188 demandeurs)	Animation d'activités culturelles ou ludiques (285 offres)	Professionnels de l'animation socioculturelle, ouvriers non qualifiés de l'emballage et manutentionnaires, aides-soignants, aides à domicile et aides ménagères...
Services domestiques (176)	Relation commerciale grands comptes et entreprises (129)	
Opérateurs manuelles d'assemblages, tri ou emballage (134)	Relation technico-commerciale (96)	

Les emplois proposés sont à 51 % des contrats durables (plus de six mois), à 26 % des offres occasionnelles (moins d'un mois) et 23 % sont des contrats temporaires (de 1 à 6 mois).