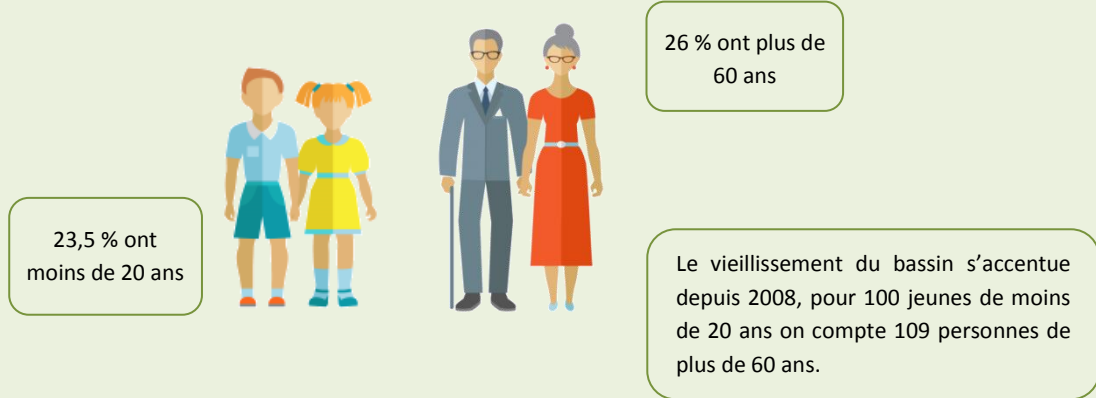


### La population du territoire

159 778 habitants en 2013, augmentation de 1,9 % depuis 2008.



Source : INSEE, RP 2008-2013

### Une forte présence des activités financières et d'assurance

En 2014, le bassin emploi de Niort compte 68 078 salariés sur 76 536 actifs occupés. Sur la période 2011-2014, les effectifs ont augmenté de 1,4 %.

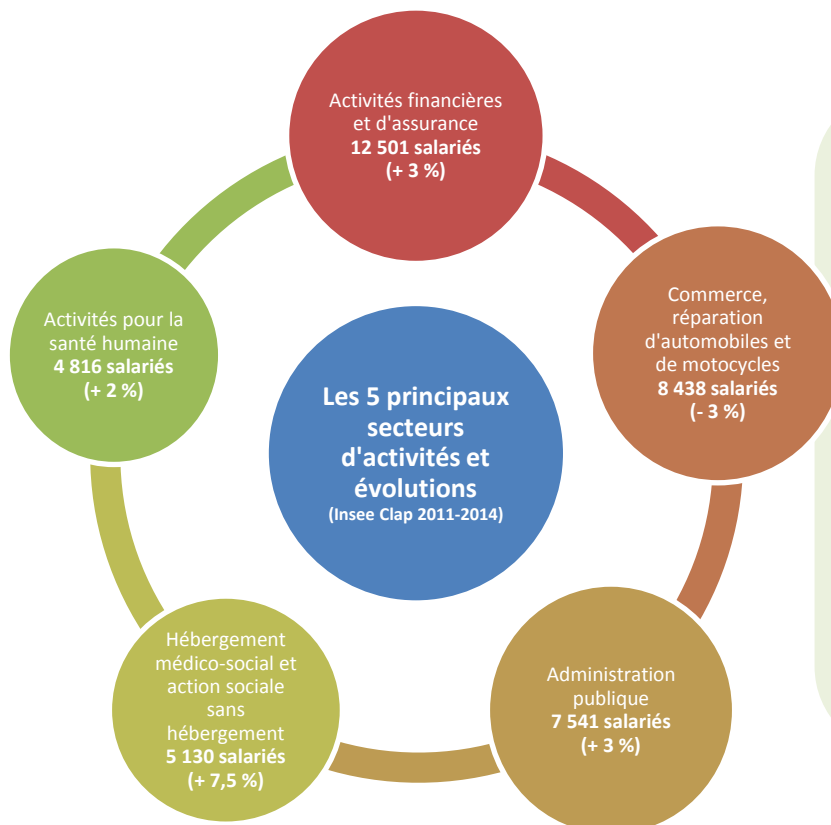
#### Les actifs occupés

28 % disposent d'un niveau V  
16 % niveaux V bis et VI

29 % d'employés  
26,5 % de professions  
intermédiaires

9 % ont moins de 25 ans  
14 % ont plus de 55 ans

Source : INSEE, RP 2013



#### Trois secteurs spécifiques sur le bassin :

- Activités financières et d'assurance,
- Activités informatiques et services d'information,
- Autres activités spécialisées scientifiques et techniques,

20 520 établissements, création en 2015 de 868 entreprises.

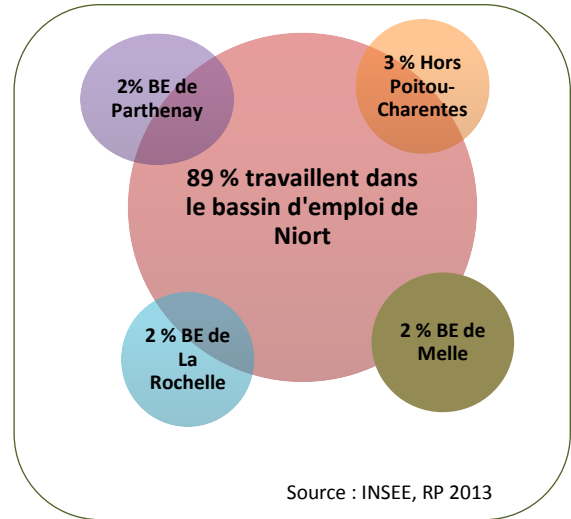
#### Les principaux établissements sont :

- MAIF,
- Centre hospitalier Georges Renon,
- Département des Deux-Sèvres,
- MACIF.

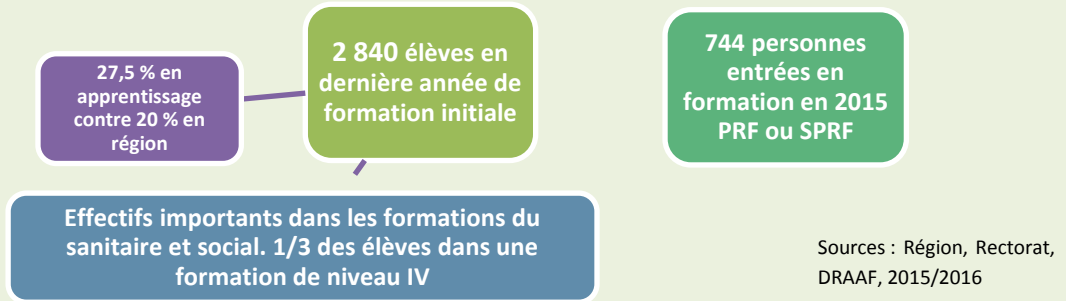
Sources : INSEE, Clap 2014, sirène 2016

### Les mobilités au quotidien

89 % des personnes vivant dans le bassin d'emploi de Niort travaillent dans ce même bassin. 2 % se rendent dans les bassins d'emploi voisins de Melle, La Rochelle et Parthenay. 3 % travaillent hors du Poitou-Charentes.



### Formation professionnelle initiale et continue



### La demande et les offres d'emploi enregistrées (Pôle emploi-Directe Poitou-Charentes, 2015)

Libellé Zone	DEFM au 30 sept 2015 cat A, B et C	Evolution 2010-2015	Part des femmes	Moins de 26 ans	Plus de 50 ans	DEFM de longue durée
Niort	12 271	33,0%	51%	20%	23%	44%
Poitou-Charentes	147 807	33,3%	52%	20%	24%	45%

Les Métiers les plus demandés	Les métiers plus offerts	Les métiers porteurs
Assistances auprès d'enfants (774 demandeurs)	Conseil clientèle en assurance (376 offres)	Employés de la banque et des assurances, télévendeurs, aides-soignants, agents d'accueil et d'information, agents d'entretien de locaux...
Nettoyage de locaux (416)	Téléconseil, télévente (364)	
Services domestiques (376)	Assistance auprès d'enfants (171)	

Les emplois proposés sont majoritairement des contrats durables (plus de six mois), avec 51 % des offres contre 41 % de contrats temporaires (de 1 à 6 mois) et 8 % d'offres occasionnelles (moins d'un mois).