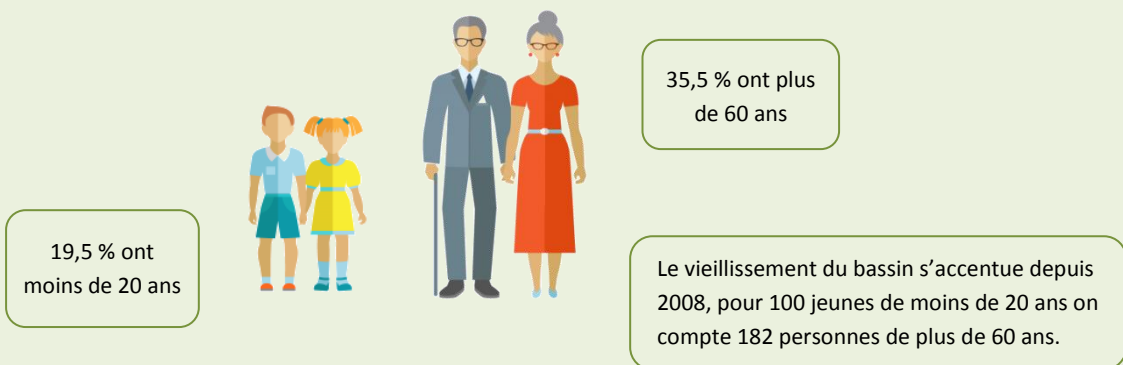


La population du territoire

64 467 habitants en 2013, en diminution de 0,7 % depuis 2008.



Source : INSEE, RP 2008-2013

Des activités liées à la saisonnalité

En 2014, le bassin d'emploi de Confolens compte 13 997 salariés sur 21 418 actifs occupés. Sur la période 2011-2014, les effectifs sont stables.

Les actifs occupés

38 % disposent d'un niveau V
22 % niveaux V bis et VI

31 % d'ouvriers
27 % d'employés

8,5 % ont moins de 25 ans
17 % ont plus de 55 ans

Source : INSEE, RP 2013



Quatre secteurs spécifiques sur le bassin :

- Fabrication de produits en caoutchouc et plastiques,
- Travail du bois, industrie du papier et imprimerie,
- Fabrication de produits informatiques, électroniques et optiques,
- Fabrication d'équipements électriques.

10 936 établissements, création en 2015 de 302 entreprises.

Les principaux établissements sont :

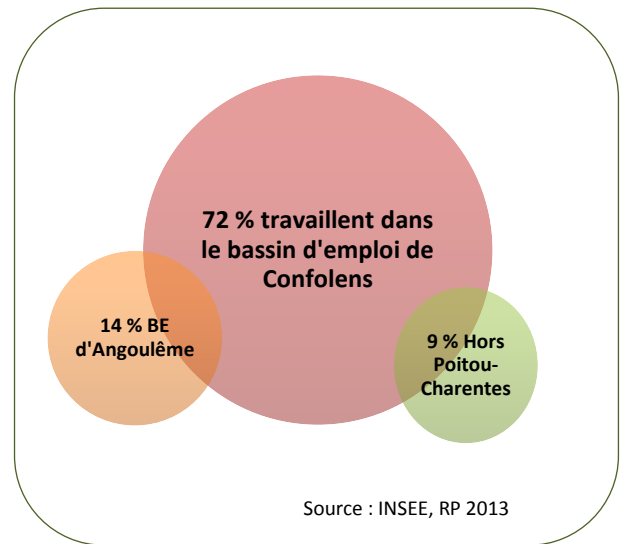
- Centrale approvisionnement Charentes Poitou,
- TERREAL,
- Centre hospitalier de Ruffec.

Sources : INSEE, Clap 2014, sirène 2016

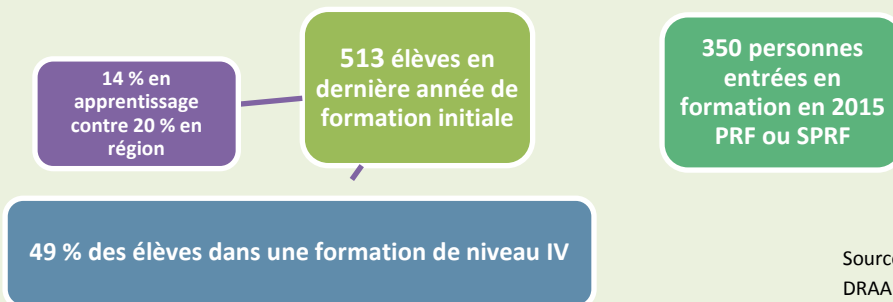
Les mobilités au quotidien

72 % des personnes vivant dans le bassin d'emploi de Confolens travaillent dans ce même bassin.

Près de 14 % travaillent dans l'agglomération voisine d'Angoulême et 9 % hors du Poitou-Charentes, cela s'expliquant par la proximité des départements de la Dordogne et de la Haute-Vienne.



Formation professionnelle initiale et continue



La demande et les offres d'emploi enregistrées (Pôle emploi-Direccte Poitou-Charentes, 2015)

Libellé Zone	DEFM au 30 sept 2015 cat A, B et C	Evolution 2010-2015	Part des femmes	Moins de 26 ans	Plus de 50 ans	DEFM de longue durée
Confolens	4 837	36,6%	53%	19%	26%	48%
Poitou-Charentes	147 807	33,3%	52%	20%	24%	45%

Les Métiers les plus demandés	Les métiers plus offerts	Les métiers porteurs
Assistance auprès d'enfants (259 demandeurs)	Services domestiques (103 offres)	Agriculteurs, maraîchers, horticulteurs, employés de libre-service, aides-soignants, aides à domicile et aides ménagères, jardiniers...
Services domestiques (216)	Vente en habillement et accessoire de la personne (77)	
Nettoyage de locaux (201)	Conduite d'équipement de production alimentaire (45)	

Les emplois proposés sont majoritairement des contrats durables (plus de six mois) avec 47 % des offres contre 38 % de contrats temporaires (de 1 à 6 mois) et 15 % d'offres occasionnelles (moins d'un mois).