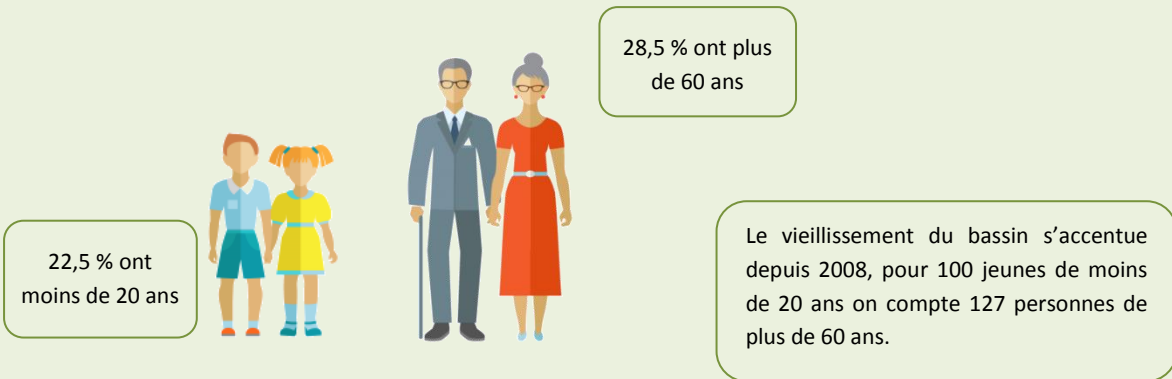


La population du territoire

71 991 habitants en 2013, augmentation de 2,2 % depuis 2008.



Source : INSEE, RP 2008-2013

Entre services à la population et industries

En 2014, le bassin d'emploi de Rochefort compte 18 206 salariés sur 26 219 actifs occupés. Sur la période 2011-2014, les effectifs salariés ont stagné.

Les actifs occupés

32 % disposent d'un niveau V
18 % niveaux V bis et VI

35 % d'employés
24 % de professions
intermédiaires

12 % ont moins de 25 ans
14,5 % ont plus de 55 ans

Source : INSEE, RP 2013



Deux secteurs spécifiques :

- Fabrication matériel de transport,
- Industrie chimique.

10 304 établissements, création en 2015 de 509 entreprises.

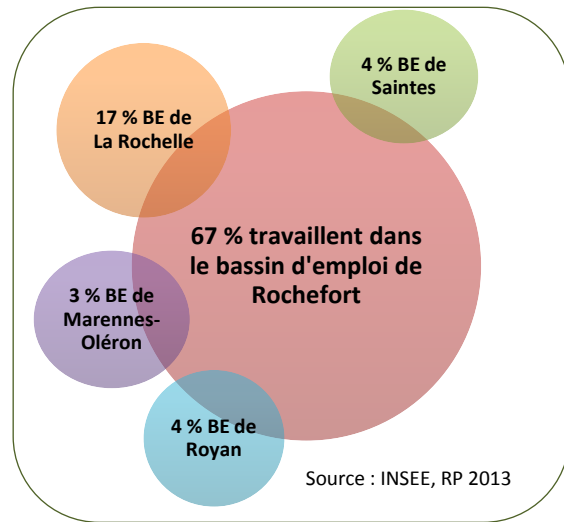
Les principaux établissements sont :

- Centre hospitalier de Rochefort,
- STELIA AEROSPACE,
- Commune de Rochefort.

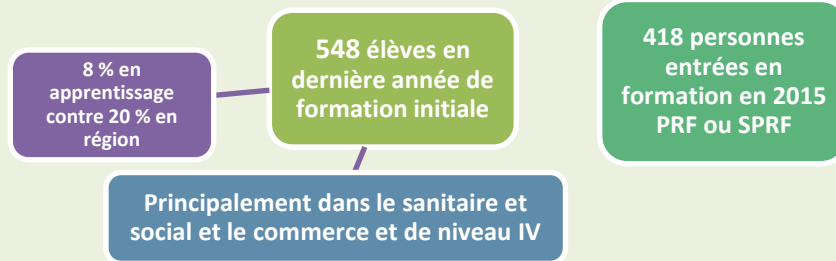
Sources : INSEE, Clap 2014, sirène 2016

Les mobilités au quotidien

67 % des personnes vivant dans le bassin d'emploi de Rochefort travaillent dans ce même bassin. Un peu moins de 17 % travaillent dans l'agglomération voisine de La Rochelle.



Formation professionnelle initiale et continue



Sources : Région, Rectorat, DRAAF, 2015/2016

La demande et les offres d'emploi enregistrées (Pôle emploi-Directe Poitou-Charentes, 2015)

| Libellé Zone | DEFM au 30 sept 2015 cat A, B et C | Evolution 2010-2015 | Part des femmes | Moins de 26 ans | Plus de 50 ans | DEFM de longue durée |
|------------------|------------------------------------|---------------------|-----------------|-----------------|----------------|----------------------|
| Rochefort | 7 031 | 31,7% | 53% | 19% | 26% | 46% |
| Poitou-Charentes | 147 807 | 33,3% | 52% | 20% | 24% | 45% |

| Les Métiers les plus demandés | Les métiers plus offerts | Les métiers porteurs |
|--|----------------------------------|---|
| Assistance auprès d'enfants (347 demandeurs) | Nettoyage de locaux (124 offres) | Ouvriers non qualifiés de l'emballage et manutentionnaires, pêcheurs, aquaculteurs, serveurs de cafés restaurants, agents d'entretien de locaux, aides de cuisine, employés polyvalents de la restauration... |
| Nettoyage de locaux (254) | Personnel de cuisine (119) | |
| Services domestiques (228) | Service en restauration (80) | |

Les emplois proposés sont majoritairement des contrats temporaires (de 1 à 6 mois), avec 47 % des offres contre 40 % de contrats durables (plus de six mois) et 13 % d'offres occasionnelles (moins d'un mois).